



УНИВЕРЗИТЕТ У БЕОГРАДУ

СЕКТОР ЗА СТУДИЈЕ И НАУКУ

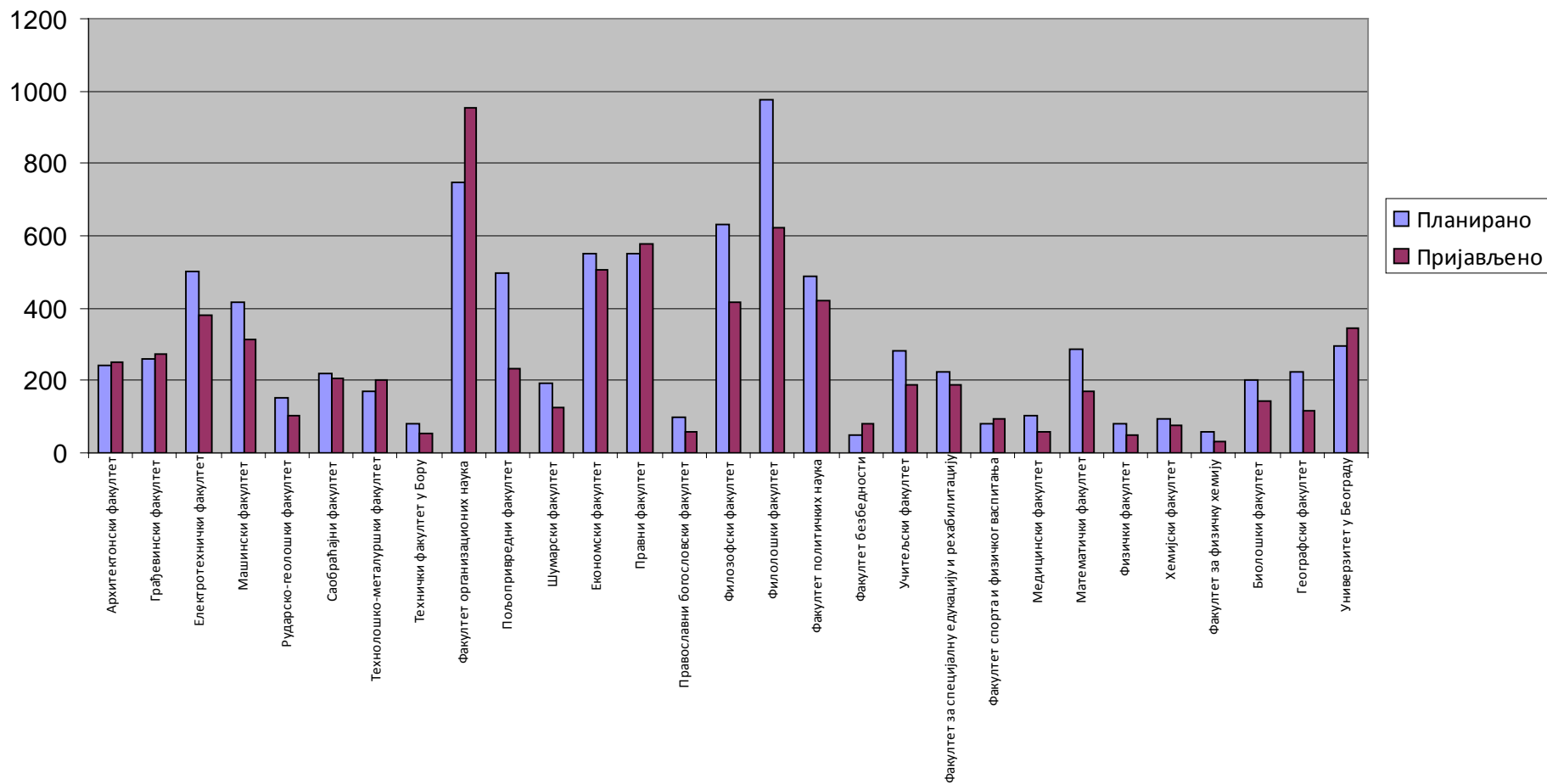
**ИЗВЕШТАЈ УНИВЕРЗИТЕТСКЕ КОМИСИЈЕ ЗА УПИС СТУДЕНАТА на студијске програме
другог и трећег нивоа студија
У ШКОЛСКОЈ 2014/2015. ГОДИНИ**

Март 2015. године

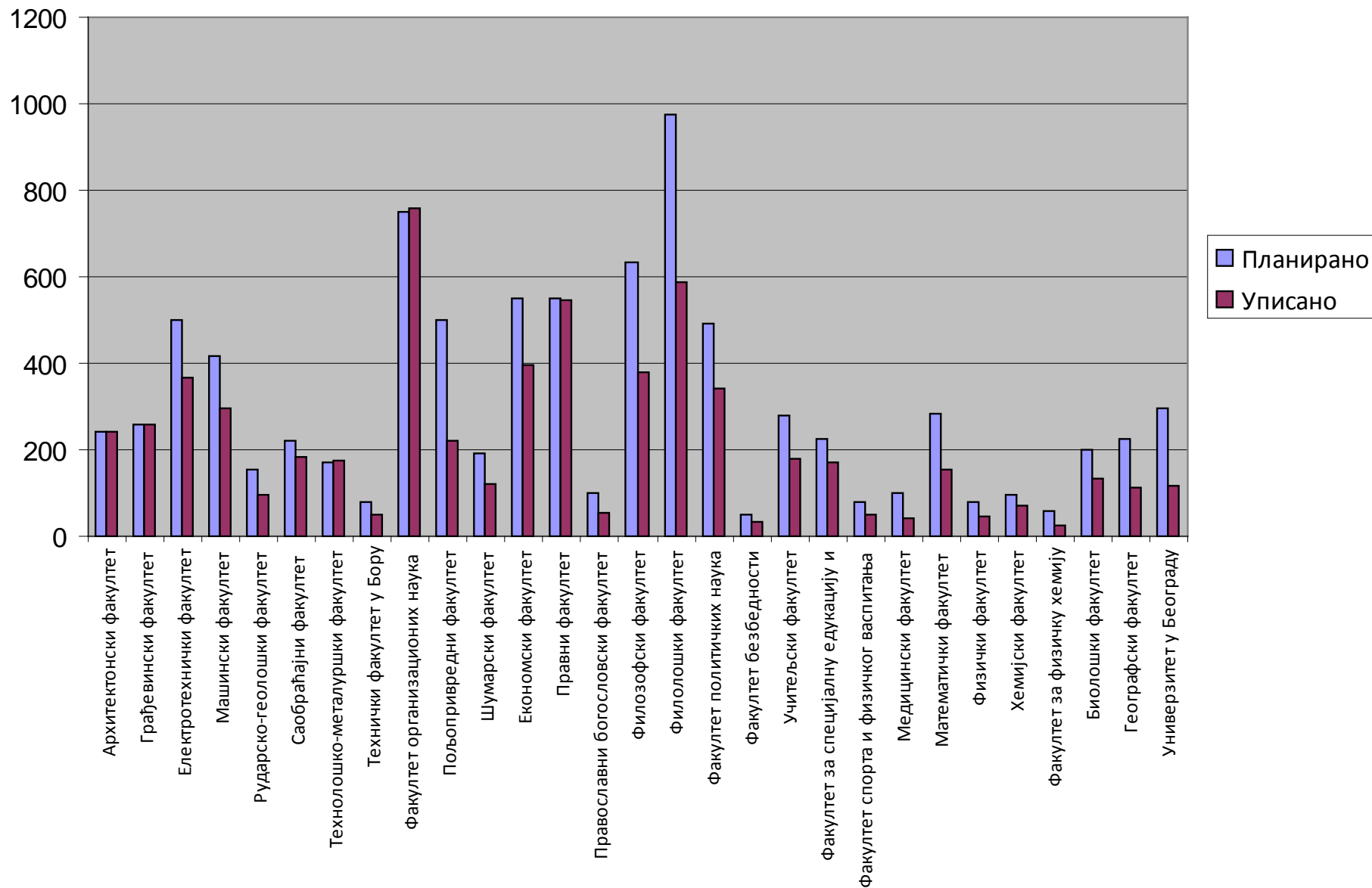
Мастер академске студије

ФАКУЛТЕТ	МАС	Укупно (укључујући и други рок за факултете који су организовали исти)																		
		Планирано			Уписано (без посеб. усл.)			Уписано (по посеб. усл.)			Уписано (укупно)			Приј.	Буџет		Самоф.		Укупно	
		Б	С	У	Б	С	У	Б	С	У	Б	С	У		Преко	Упраж.	Преко	Упраж.	Преко	Упраж.
		Б	С	У	Б	С	У	Б	С	У	Б	С	У		Преко	Упраж.	Преко	Упраж.	Преко	Упраж.
Архитектонски факултет	МАС	160	80	240	160	80	240	0	0	0	160	80	240	252	0	0	0	0	0	0
Грађевински факултет	МАС	210	50	260	210	48	258	1	0	1	211	48	259	273	1	0	0	2	1	2
Електротехнички факултет	МАС	350	150	500	350	16	366	0	0	0	350	16	366	380	0	0	0	134	0	134
Машински факултет	МАС	384	32	416	280	9	289	3	3	6	283	12	295	314	0	101	0	20	0	121
Рударско-геолошки факул.	МАС	107	47	154	84	12	96	0	0	0	84	12	96	103	0	23	0	35	0	58
Саобраћајни факултет	МАС	150	70	220	148	34	182	1	0	1	149	34	183	204	0	1	0	36	0	37
Технолошко-металуршки факултет	МАС	140	30	170	140	33	173	0	1	1	140	34	174	203	0	0	4	0	4	0
Технички факултет у Бору	МАС	60	20	80	48	2	50	0	0	0	48	2	50	53	0	12	0	18	0	30
Факултет организационих наука	МАС	205	545	750	206	552	758	0	0	0	206	552	758	953	1	0	7	0	8	0
Пољопривредни факултет	МАС	220	278	498	216	4	220	0	0	0	216	4	220	231	0	4	0	274	0	278
Шумарски факултет	МАС	110	83	193	104	16	120	0	0	0	104	16	120	127	0	6	0	67	0	73
Економски факултет	МАС	100	450	550	102	291	393	2	0	2	104	291	395	504	4	0	0	159	4	159
Правни факултет	МАС	120	430	550	120	398	518	2	26	28	122	424	546	626	0	0	0	4	0	4
Православни богословски фак.	МАС	30	70	100	30	25	55	0	0	0	30	25	55	57	0	0	0	45	0	45
Филозофски факултет	МАС	250	383	633	247	134	381	0	0	0	247	134	381	418	0	3	0	249	0	252
Филолошки факултет	МАС	303	672	975	300	285	585	1	1	2	301	286	587	624	0	2	0	386	0	388
Факултет политичких наука	МАС	68	422	490	69	269	338	1	2	3	70	271	341	420	2	0	0	151	2	151
Факултет безбедности	МАС	10	40	50	10	22	32	0	0	0	10	22	32	79	0	0	0	18	0	18
Учитељски факултет	МАС	30	250	280	30	148	178	0	1	1	30	149	179	186	0	0	0	101	0	101
Фаспер	МАС	90	135	225	90	81	171	0	0	0	90	81	171	190	0	0	0	54	0	54
Факултет спорта и физ.васп.	МАС	40	40	80	40	10	50	0	0	0	40	10	50	92	0	0	0	30	0	30
Медицински факултет	МАС	0	102	102	0	38	38	0	2	2	0	40	40	58	0	0	0	62	0	62
Математички факултет	МАС	110	175	285	109	43	152	1	0	1	110	43	153	171	0	0	0	132	0	132
Физички факултет	МАС	60	20	80	42	3	45	0	0	0	42	3	45	51	0	18	0	17	0	35
Хемијски факултет	МАС	55	40	95	55	16	71	1	0	1	56	16	72	74	1	0	0	24	1	24
Факултет за физичку хемију	МАС	40	20	60	25	1	26	0	0	0	25	1	26	31	0	15	0	19	0	34
Биолошки факултет	МАС	105	95	200	104	27	131	1	0	1	105	27	132	142	0	0	0	68	0	68
Географски факултет	МАС	25	200	225	26	88	114	0	0	0	26	88	114	117	1	0	0	112	1	112
Универзитет у Београду	МАС	0	295	295	0	117	117	0	0	0	0	162	162	351	0	0	0	133	0	133
Укупно		3532	5224	8756	3345	2802	6147	14	36	50	3359	2883	6242	7284	10	185	11	2350	21	2535

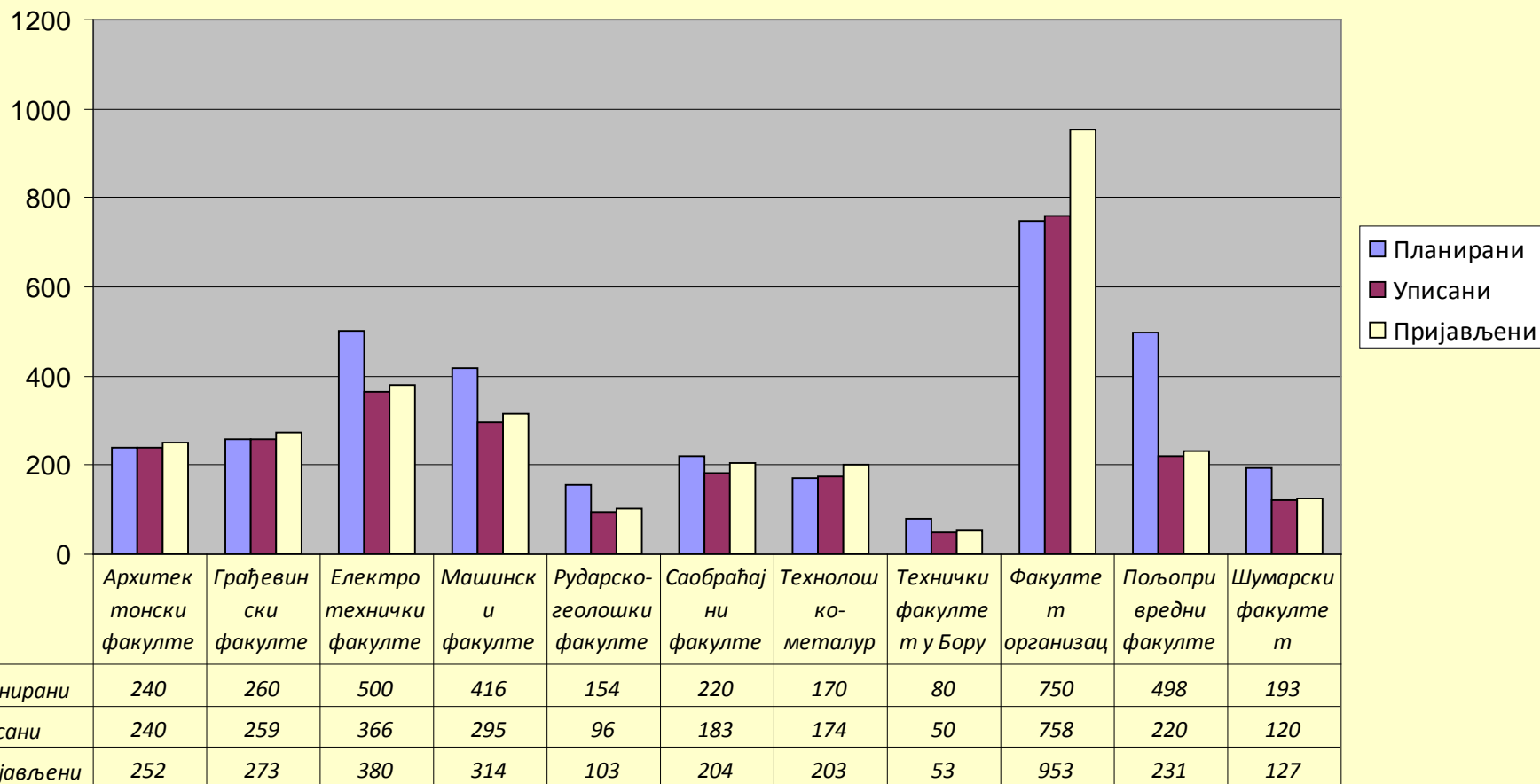
Преглед планираних и пријављених кандидата на мастер академским студијама у школској 2014/15 години



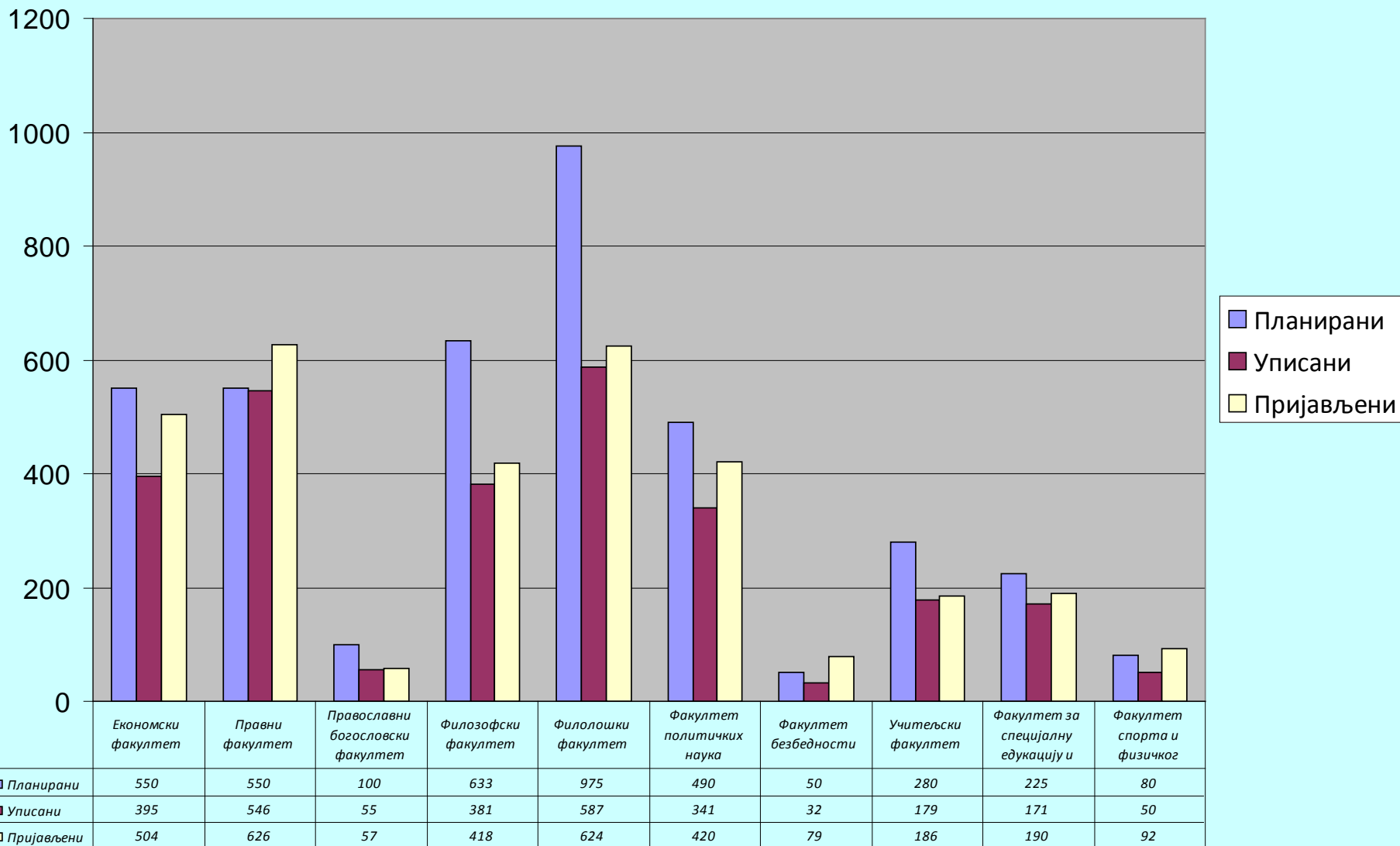
Преглед планираних и уписаних студената на мастер академским студијама на Универзитету у шк. 2014/15 години



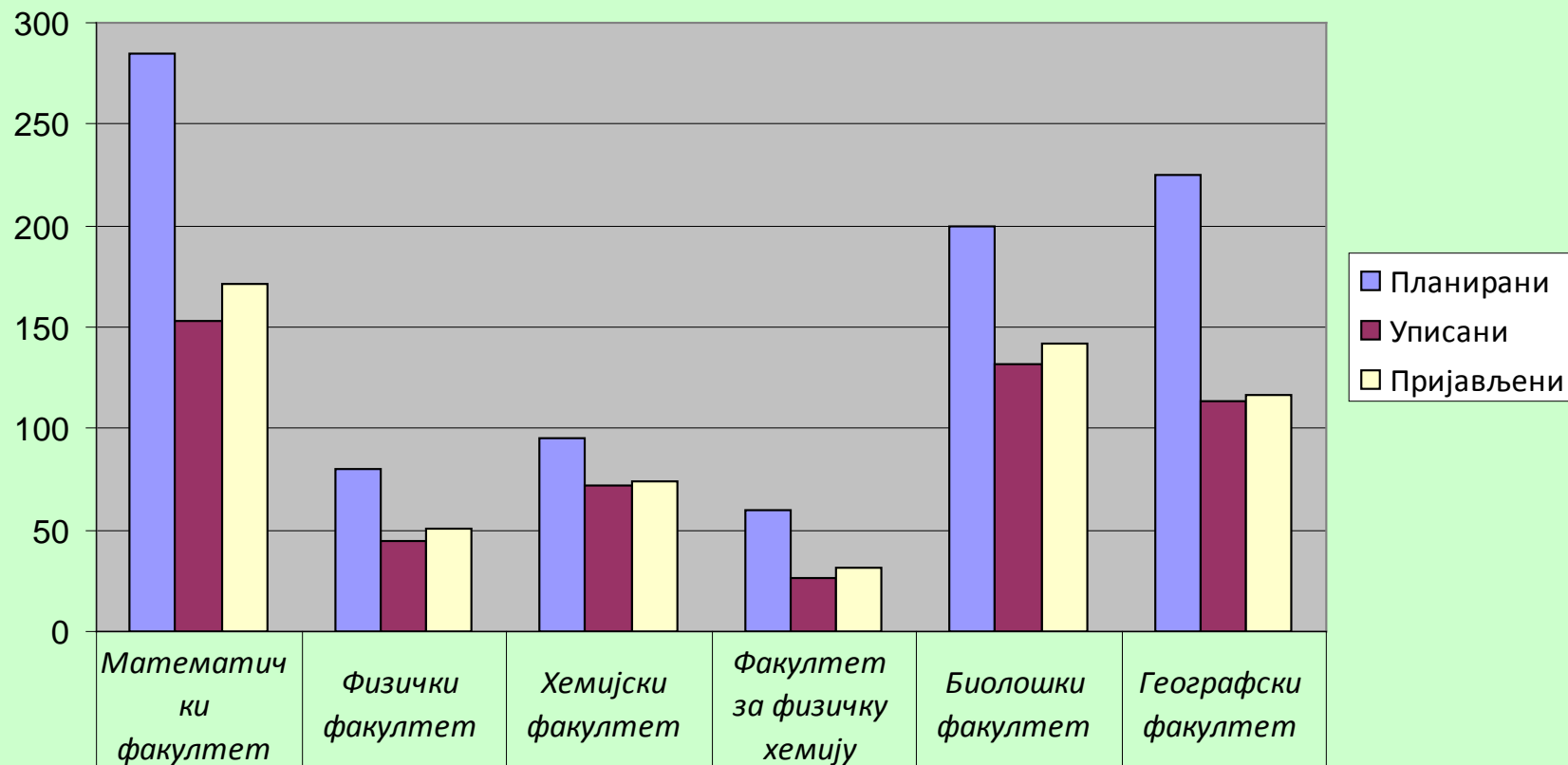
Однос броја планираних, уписаних и пријављених на мастер академским студијама у оквиру техничко-технолошке групације



Однос броја планираних, уписаних и пријављених на мастер академским студијама у оквиру друштвено-хуманистичке групације



Однос броја планираних, уписаних и пријављених на мастер академске студије у оквиру природно-математичке групације

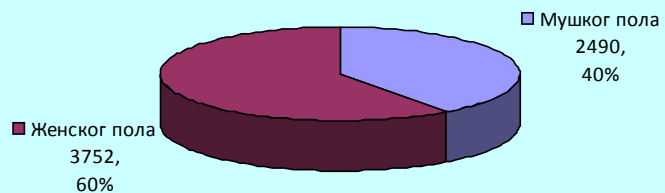


■ Планирани	285	80	95	60	200	225
■ Уписани	153	45	72	26	132	114
■ Пријављени	171	51	74	31	142	117

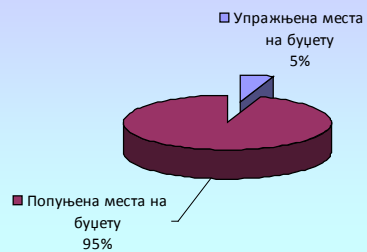
Факултет		Уписано на почетак студија	Од тога држављ. Србије	Страних држављ.	Страни држ. српске НП	Страни држављ, остало	Држављ. суседних држава	Страних држављ. на буџету
Архитектонски факултет	МАС	240	230	10	10	0	10	4
Грађевински факултет	МАС	259	241	18	16	2	17	14
Електротехнички факултет	МАС	366	350	16	15	1	16	16
Машински факултет	МАС	295	286	9	2	7	3	6
Рударско-геолошки факултет	МАС	96	82	14	12	2	10	10
Саобраћајни факултет	МАС	183	179	4	4	0	4	4
Технолошко-металуршки факултет	МАС	174	163	11	10	1	10	7
Технички факултет у Бору	МАС	50	50	0	0	0	0	0
Факултет организационих наука	МАС	758	741	17	0	17	14	3
Пољопривредни факултет	МАС	220	193	27	2	25	22	26
Шумарски факултет	МАС	120	109	11	0	11	11	9
Економски факултет	МАС	395	395	0	0	0	0	0
Правни факултет	МАС	546	495	51	31	20	48	2
Православни богословски факултет	МАС	55	48	7	6	1	6	5
Филозофски факултет	МАС	381	360	21	5	16	16	11
Филолошки факултет	МАС	587	565	22	16	6	21	14
Факултет политичких наука	МАС	341	326	15	2	13	6	0
Факултет безбедности	МАС	32	30	2	2	0	2	0
Учитељски факултет	МАС	179	176	3	3	0	3	0
Факултет за специјалну едукацију и рехабилитацију	МАС	171	168	3	0	3	2	1
Факултет спорта и физичког васпитања	МАС	50	50	0	0	0	0	0
Медицински факултет	МАС	40	35	5	1	4	4	0
Математички факултет	МАС	153	148	5	3	2	3	3
Физички факултет	МАС	45	41	4	3	1	2	3
Хемијски факултет	МАС	72	68	4	2	2	2	2
Факултет за физичку хемију	МАС	26	25	1	1	0	1	1
Биолошки факултет	МАС	132	118	14	8	6	8	8
Географски факултет	МАС	114	108	6	5	1	6	1
Универзитет у Београду	МАС	162	160	2	1	1	2	0
Укупно		6242	5940	302	160	142	249	150

Факултет		Роми	Студ. са посебним потребама	Средња школа у иностр.	Странци	Пројекат "Свет у Србији"	Пројекат "Србија за Србе из р."	Укупно
Архитектонски факултет	МАС	0	0	0	0	0	0	0
Грађевински факултет	МАС	0	0	0	0	1	0	1
Електротехнички факултет	МАС	0	0	0	0	0	0	0
Машински факултет	МАС	0	0	0	3	3	0	6
Рударско-геолошки факултет	МАС	0	0	0	0	0	0	0
Саобраћајни факултет	МАС	0	1	0	0	0	0	1
Технолошко-металуршки факултет	МАС	0	0	0	1	0	0	1
Технички факултет у Бору	МАС	0	0	0	0	0	0	0
Факултет организационих наука	МАС	0	0	0	0	0	0	0
Пољопривредни факултет	МАС	0	0	0	0	0	0	0
Шумарски факултет	МАС	0	0	0	0	0	0	0
Економски факултет	МАС	0	0	0	0	2	0	2
Правни факултет	МАС	0	4	0	22	1	1	28
Православни богословски факултет	МАС	0	0	0	0	0	0	0
Филозофски факултет	МАС	0	0	0	0	0	0	0
Филолошки факултет	МАС	0	0	0	2	0	0	2
Факултет политичких наука	МАС	0	2	0	1	0	0	3
Факултет безбедности	МАС	0	0	0	0	0	0	0
Учитељски факултет	МАС	0	0	0	0	1	0	1
Факултет за специјалну едукацију и рехабилитацију	МАС	0	0	0	0	0	0	0
Факултет спорта и физичког васпитања	МАС	0	0	0	0	0	0	0
Медицински факултет	МАС	0	0	0	2	0	0	2
Математички факултет	МАС	0	0	0	0	1	0	1
Физички факултет	МАС	0	0	0	0	0	0	0
Хемијски факултет	МАС	0	0	0	0	1	0	1
Факултет за физичку хемију	МАС	0	0	0	0	0	0	0
Биолошки факултет	МАС	0	0	0	0	0	1	1
Географски факултет	МАС	0	0	0	0	0	0	0
Универзитет у Београду	МАС	0	0	0	0	0	0	0
Укупно		0	7	0	31	10	2	50

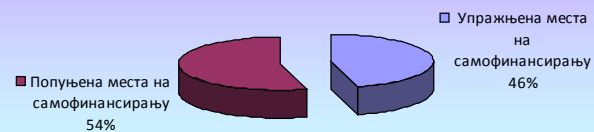
Преглед студената уписаних на мастер академске студије на Универзитету по полу



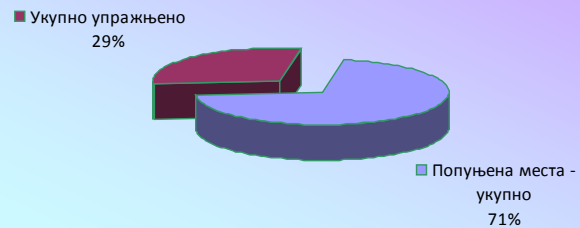
Приказ упражњених места на буџету на мастер академским студијама на Универзитету



Приказ попуњених и упражњених места на самофинансирању на мастер академским студијама на Универзитету



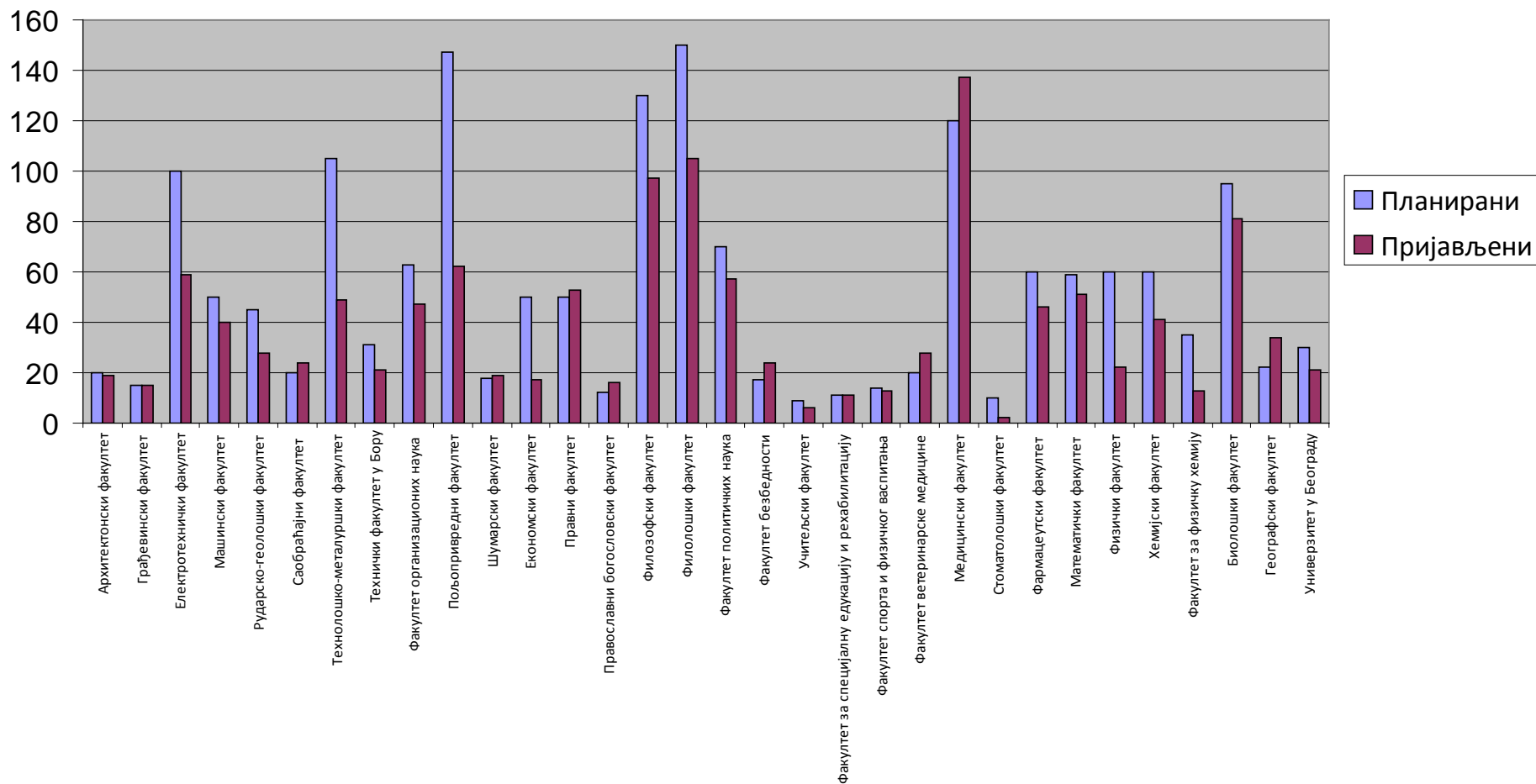
Однос укупног броја попуњених и упражњених места на мастер академским студијама на Универзитету



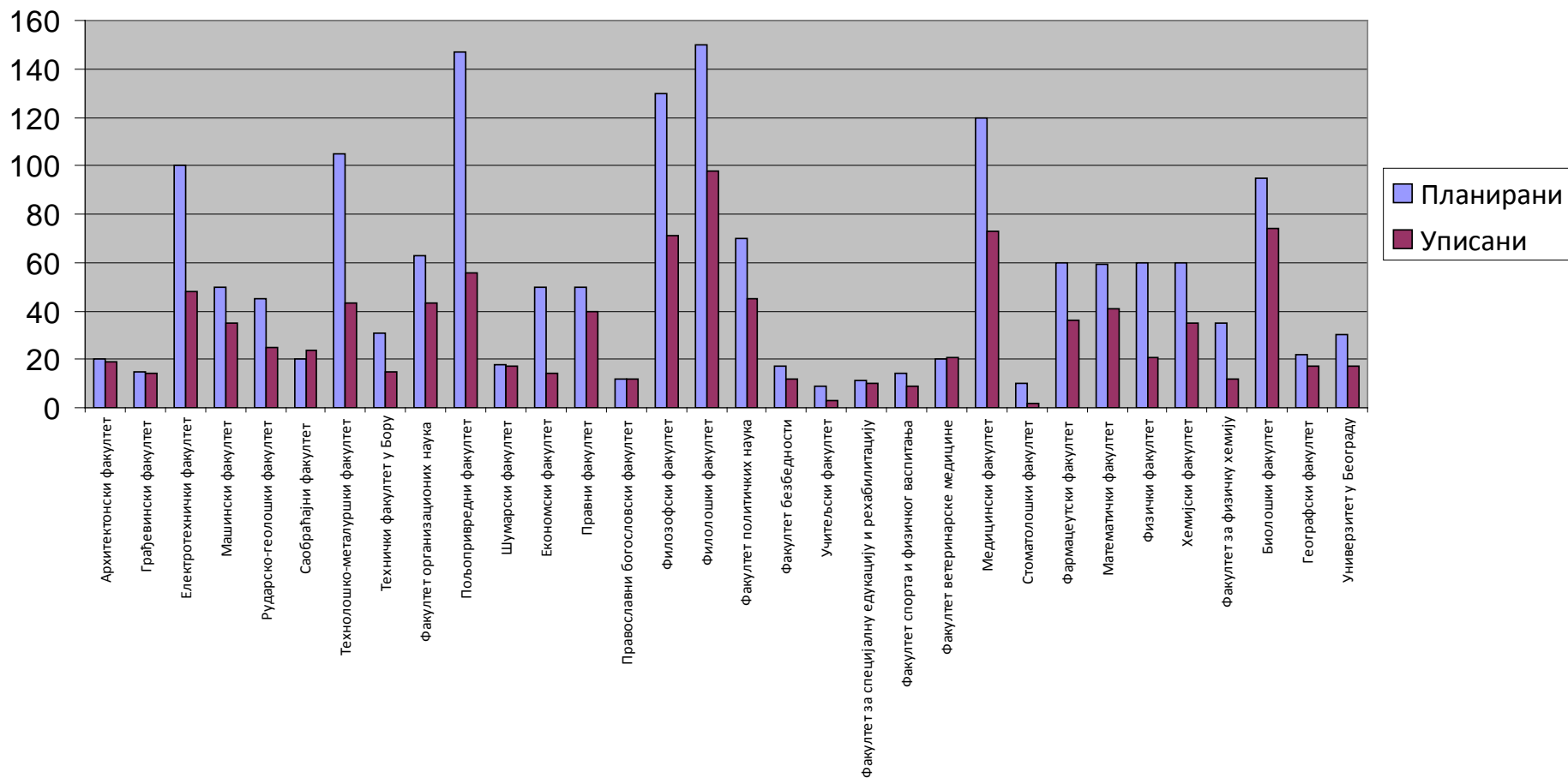
Докторске академске студије

ФАКУЛТЕТ		Укупно (укључујући и други рок за факултете који су организовали исти)																		
		Планирано			Уписано (без посеб. усл.)			Уписано (по посеб. усл.)			Уписано (укупно)			Приј.	Буџет		Самоф.		Укупно	
		Б	С	У	Б	С	У	Б	С	У	Б	С	У		Прек о	упра ж.	Прек о	Упра ж.	Прек о	Упра ж.
Архитектонски факултет	ДАС	3	17	20	3	10	13	0	6	6	3	16	19	19	0	0	0	1	0	1
Грађевински факултет	ДАС	15	0	15	14	0	14	0	0	0	14	0	14	15	0	1	0	0	0	1
Електротехнички факултет	ДАС	30	70	100	30	18	48	0	0	0	30	18	48	59	0	0	0	52	0	52
Машински факултет	ДАС	10	40	50	10	23	33	0	2	2	10	25	35	40	0	0	0	15	0	15
Рударско-геолошки факултет	ДАС	15	30	45	15	10	25	0	0	0	15	10	25	28	0	0	0	20	0	20
Саобраћајни факултет	ДАС	10	10	20	10	14	24	0	0	0	10	14	24	24	0	0	4	0	4	0
Технолошко-металуршки факултет	ДАС	15	90	105	15	17	32	0	11	11	15	28	43	49	0	0	0	62	0	62
Технички факултет у Бору	ДАС	7	24	31	7	8	15	0	0	0	7	8	15	21	0	0	0	16	0	16
Факултет организационих наука	ДАС	6	57	63	6	37	43	0	0	0	6	37	43	47	0	0	0	20	0	20
Пољопривредни факултет	ДАС	40	107	147	41	15	56	0	0	0	41	15	56	62	1	0	0	92	1	92
Шумарски факултет	ДАС	4	14	18	4	13	17	0	0	0	4	13	17	19	0	0	0	1	0	1
Економски факултет	ДАС	10	40	50	5	9	14	0	0	0	5	9	14	17	0	5	0	31	0	36
Правни факултет	ДАС	20	30	50	22	13	35	0	5	5	22	18	40	53	2	0	0	10	2	10
Православни богословски факултет	ДАС	5	7	12	5	7	12	0	0	0	5	7	12	16	0	0	0	0	0	0
Филозофски факултет	ДАС	116	14	130	45	26	71	0	0	0	45	26	71	97	0	71	12	0	12	71
Филолошки факултет	ДАС	25	125	150	26	70	96	0	2	2	26	72	98	105	1	0	0	53	1	53
Факултет политичких наука	ДАС	8	62	70	8	33	41	0	4	4	8	37	45	57	0	0	0	25	0	25
Факултет безбедности	ДАС	2	15	17	2	10	12	0	0	0	2	10	12	24	0	0	0	5	0	5
Учитељски факултет	ДАС	2	7	9	2	1	3	0	0	0	2	1	3	6	0	0	0	6	0	6
ФАСПЕР	ДАС	5	6	11	5	5	10	0	0	0	5	5	10	11	0	0	0	1	0	1
Факултет спорта и физ. васпит.	ДАС	5	9	14	5	4	9	0	0	0	5	4	9	13	0	0	0	5	0	5
Факултет ветеринар. медицине	ДАС	5	15	20	5	15	20	0	1	1	5	16	21	28	0	0	1	0	1	0
Медицински факултет	ДАС	35	85	120	35	38	73	0	0	0	35	38	73	137	0	0	0	47	0	47
Стоматолошки факултет	ДАС	10	0	10	2	0	2	0	0	0	2	0	2	2	0	8	0	0	0	8
Фармацеутски факултет	ДАС	23	37	60	23	13	36	0	0	0	23	13	36	46	0	0	0	24	0	24
Математички факултет	ДАС	40	19	59	37	4	41	0	0	0	37	4	41	51	0	3	0	15	0	18
Физички факултет	ДАС	40	20	60	15	5	20	0	1	1	15	6	21	22	0	25	0	14	0	39
Хемијски факултет	ДАС	40	20	60	34	1	35	0	0	0	34	1	35	41	0	6	0	19	0	25
Факултет за физичку хемију	ДАС	20	15	35	12	0	12	0	0	0	12	0	12	13	0	8	0	15	0	23
Биолошки факултет	ДАС	15	80	95	15	59	74	0	0	0	15	59	74	81	0	0	0	21	0	21
Географски факултет	ДАС	5	17	22	5	12	17	0	0	0	5	12	17	34	0	0	0	5	0	5
Универзитет у Београду	ДАС	12	18	30	13	4	17	0	0	0	13	5	18	22	1	0	0	13	1	13
Укупно		598	1100	1698	476	494	970	0	32	32	476	527	1003	1259	5	127	17	588	22	715

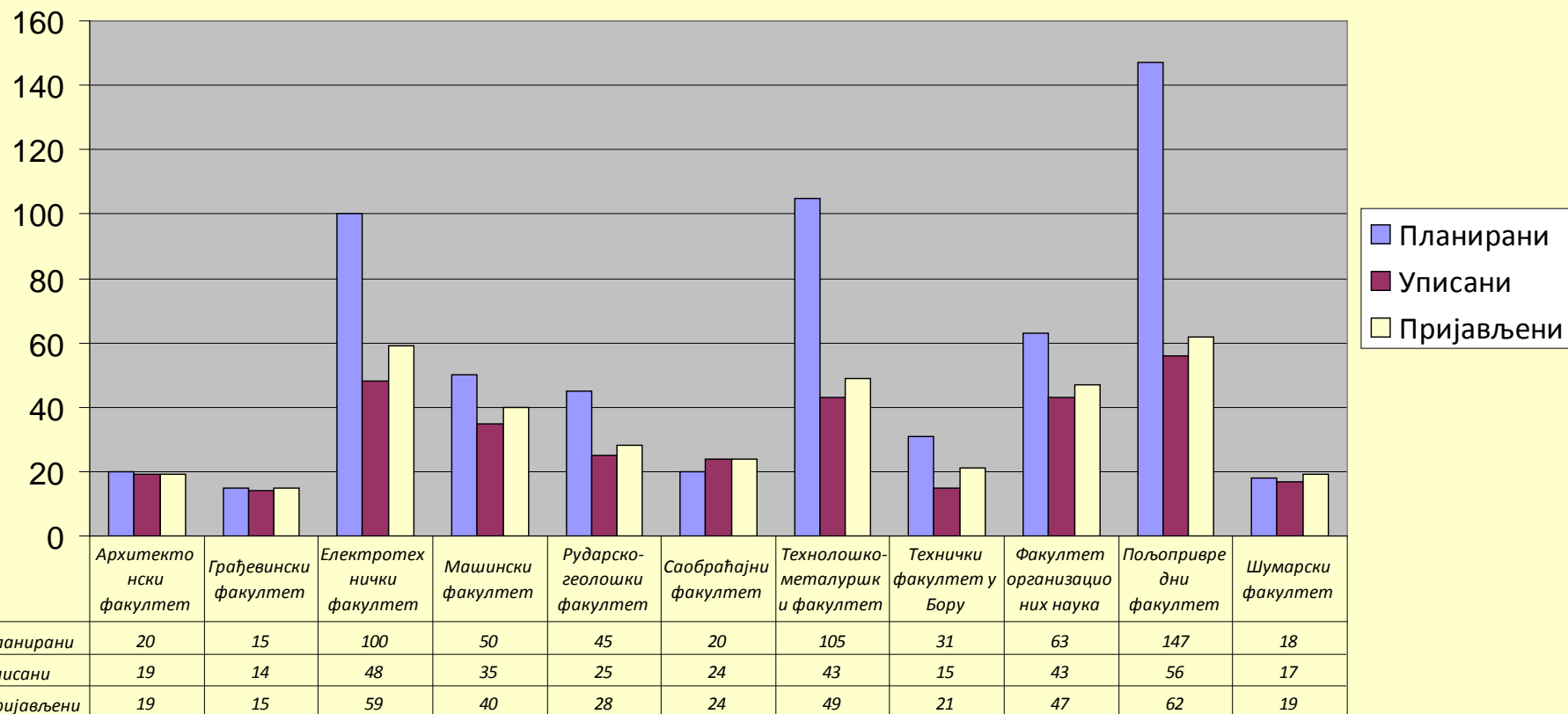
Преглед броја планираних и пријављених на докторске академске студије на Универзитету



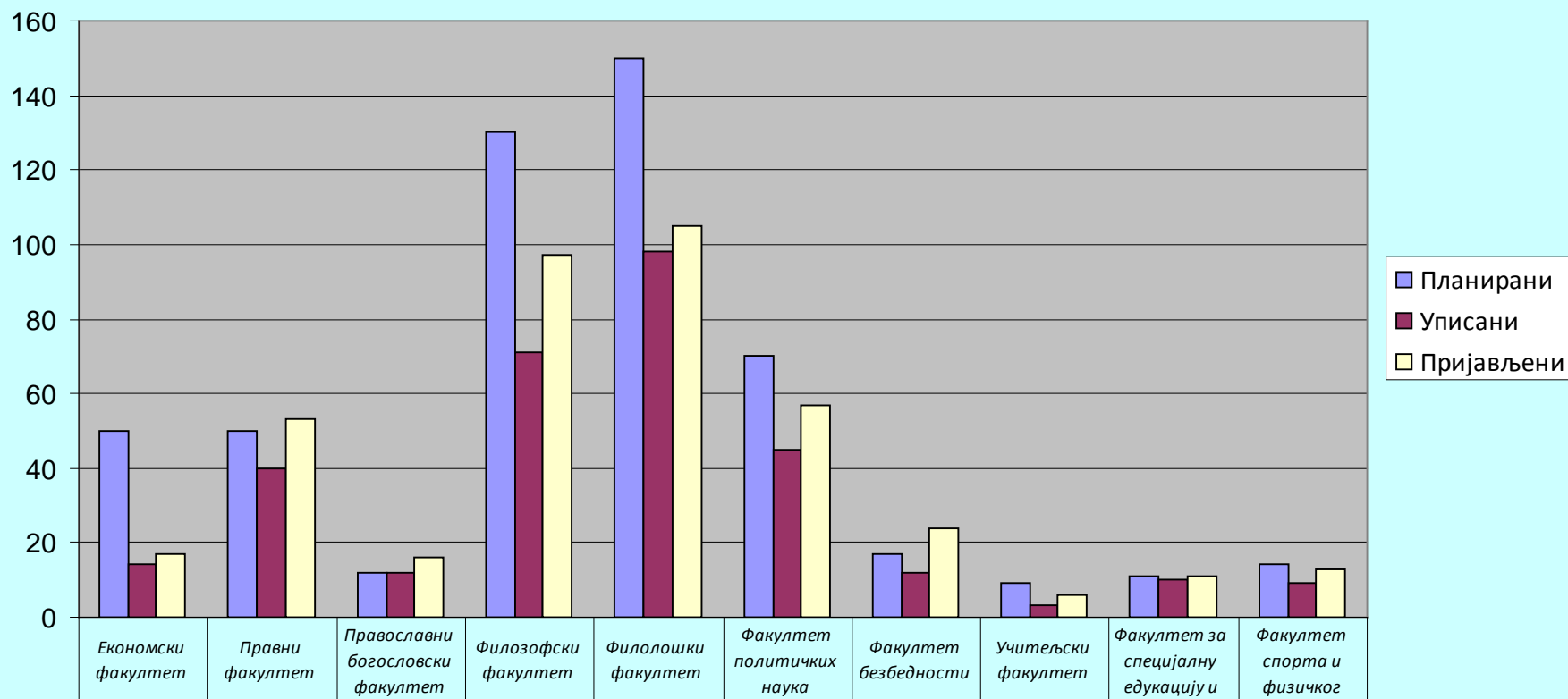
Преглед планираних и уписаних на докторске академске студије на Универзитету



Однос броја планираних, уписаних и пријављених на докторске академске студије на техничко-технолошкој групацији

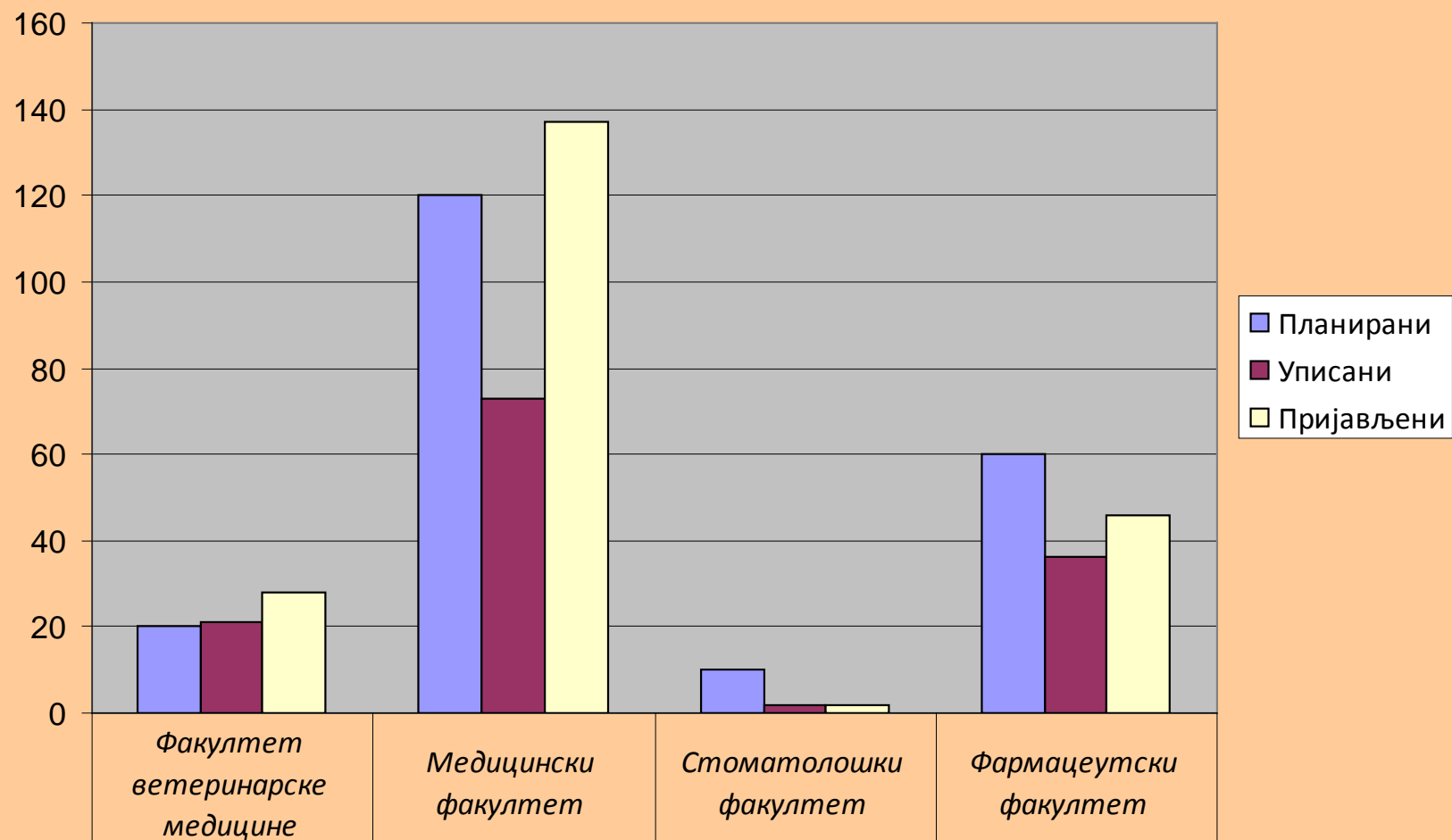


Однос броја планираних, уписаних и пријављених на докторске академске студије у оквиру друштвено-хуманистичке групације



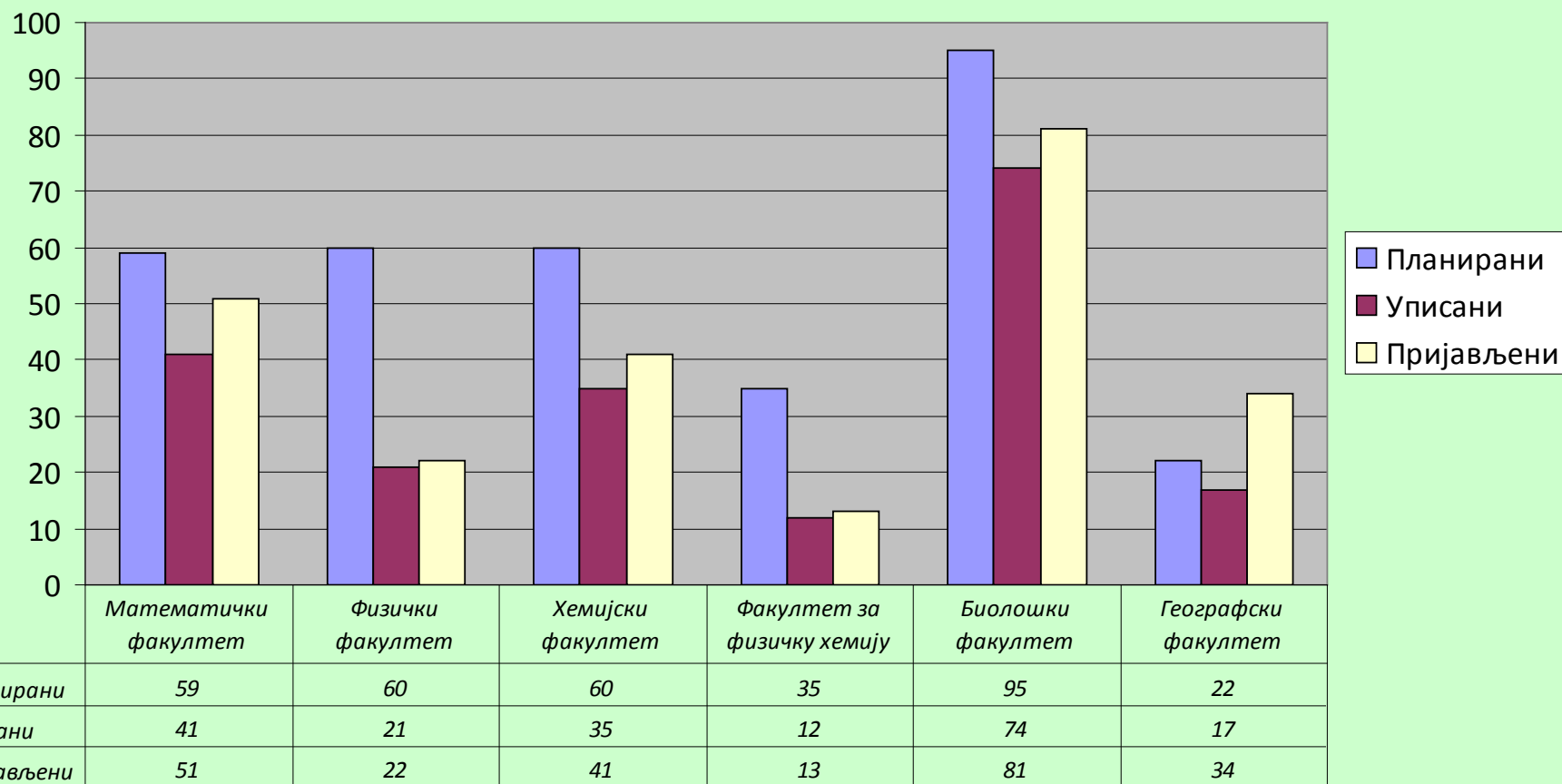
■ Планирани	50	50	12	130	150	70	17	9	11	14
■ Уписани	14	40	12	71	98	45	12	3	10	9
■ Пријављени	17	53	16	97	105	57	24	6	11	13

Однос броја планираних, уписаних и пријављених на докторске академске студије у оквиру медицинске групације



Планирани	20	120	10	60
Уписани	21	73	2	36
Пријављени	28	137	2	46

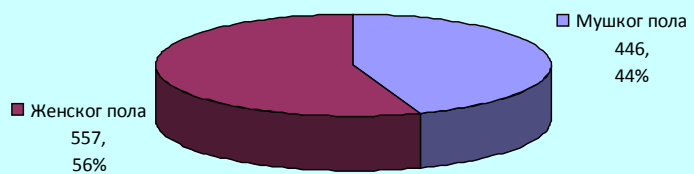
Однос броја планираних, уписаних и пријављених на докторске академске студије у оквиру природно-математичке групаације



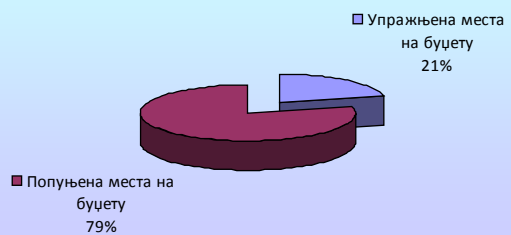
Факултет		Уписано на почетак студија	Од тога држављ. Србије	Страних држављ.	Страни држављ, српске НП	Страни држављ, остало	Држављ. суседних држава	Страних држављ. на буџету
Архитектонски факултет	ДАС	19	13	6	0	6	6	0
Грађевински факултет	ДАС	14	13	1	1	0	1	1
Електротехнички факултет	ДАС	48	45	3	3	0	3	3
Машински факултет	ДАС	35	25	10	1	9	2	0
Рударско-геолошки факултет	ДАС	25	22	3	1	2	2	1
Саобраћајни факултет	ДАС	24	24	0	0	0	0	0
Технолошко-металуршки факултет	ДАС	43	31	12	1	11	1	1
Технички факултет у Бору	ДАС	15	15	0	0	0	0	0
Факултет организационих наука	ДАС	43	39	4	4	0	4	0
Пољопривредни факултет	ДАС	56	46	10	4	6	9	6
Шумарски факултет	ДАС	17	13	4	0	4	4	0
Економски факултет	ДАС	14	13	1	1	0	1	0
Правни факултет	ДАС	40	36	4	1	3	3	0
Православни богословски факултет	ДАС	12	9	3	2	1	2	0
Филозофски факултет	ДАС	71	70	1	0	1	1	0
Филолошки факултет	ДАС	98	92	6	2	4	3	0
Факултет политичких наука	ДАС	45	40	5	2	3	3	0
Факултет безбедности	ДАС	12	12	0	0	0	0	0
Учитељски факултет	ДАС	3	3	0	0	0	0	0
ФАСПЕР	ДАС	10	10	0	0	0	0	0
Факултет спорта и физичког васпитања	ДАС	9	9	0	0	0	0	0
Факултет ветеринарске медицине	ДАС	21	19	2	2	0	2	0
Медицински факултет	ДАС	73	71	2	0	2	1	0
Стоматолошки факултет	ДАС	2	2	0	0	0	0	0
Фармацеутски факултет	ДАС	36	31	5	5	0	5	2
Математички факултет	ДАС	41	38	3	1	2	1	1
Физички факултет	ДАС	21	20	1	0	1	0	0
Хемијски факултет	ДАС	35	34	1	1	0	1	1
Факултет за физичку хемију	ДАС	12	12	0	0	0	0	0
Биолошки факултет	ДАС	74	66	8	2	6	2	0
Географски факултет	ДАС	17	14	3	3	0	3	0
Универзитет у Београду	ДАС	18	18	0	0	0	0	0
Укупно		1003	905	98	37	61	60	16

Факултет		Роми	Студ. са посебним потребама	Средња школа у иностр.	Странци	Пројекат "Свет у Србији"	Пројекат "Србија за Србе из р."	Укупно
Архитектонски факултет	ДАС	0	0	0	6	0	0	6
Грађевински факултет	ДАС	0	0	0	0	0	0	0
Електротехнички факултет	ДАС	0	0	0	0	0	0	0
Машински факултет	ДАС	0	0	0	2	0	0	2
Рударско-геолошки факултет	ДАС	0	0	0	0	0	0	0
Саобраћајни факултет	ДАС	0	0	0	0	0	0	0
Технолошко-металуршки факултет	ДАС	0	0	0	11	0	0	11
Технички факултет у Бору	ДАС	0	0	0	0	0	0	0
Факултет организационих наука	ДАС	0	0	0	0	0	0	0
Пољопривредни факултет	ДАС	0	0	0	0	0	0	0
Шумарски факултет	ДАС	0	0	0	0	0	0	0
Економски факултет	ДАС	0	0	0	0	0	0	0
Правни факултет	ДАС	0	0	0	4	0	0	4
Православни богословски факултет	ДАС	0	0	0	0	0	0	0
Филозофски факултет	ДАС	0	0	0	0	0	0	0
Филолошки факултет	ДАС	0	1	0	1	0	0	2
Факултет политичких наука	ДАС	0	0	0	0	2	2	4
Факултет безбедности	ДАС	0	0	0	0	0	0	0
Учитељски факултет	ДАС	0	0	0	0	0	0	0
Фаспер	ДАС	0	0	0	0	0	0	0
Факултет спорта и физичког васпитања	ДАС	0	0	0	0	0	0	0
Факултет ветеринарске медицине	ДАС	0	0	0	0	0	1	1
Медицински факултет	ДАС	0	0	0	0	0	0	0
Стоматолошки факултет	ДАС	0	0	0	0	0	0	0
Фармацеутски факултет	ДАС	0	0	0	0	0	0	0
Математички факултет	ДАС	0	0	0	0	0	0	0
Физички факултет	ДАС	0	0	0	1	0	0	1
Хемијски факултет	ДАС	0	0	0	0	0	0	0
Факултет за физичку хемију	ДАС	0	0	0	0	0	0	0
Биолошки факултет	ДАС	0	0	0	0	0	0	0
Географски факултет	ДАС	0	0	0	0	0	0	0
Универзитет у Београду	ДАС	0	0	0	0	0	0	0
Укупно		0	1	0	25	2	3	31

Преглед уписаних студената на докторске академске студије на Универзитету по полу



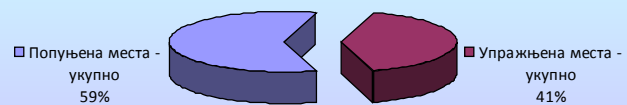
Приказ упражњених места на буџету на Универзитету на докторским академским студијама



Приказ упражњених места на самофинансирању на докторским студијама на Универзитету



Однос укупног броја попуњених и упражњених места на докторским студијама на Универзитету



Специјалистичке академске студије

Факултет		Планирано			Уписано (без посеб. усл.)			Уписано (по посеб. усл.)			Уписано (укупно)			При- ављ- ено	Буџет		Самоф.		Укупно	
		Б	С	У	Б	С	У	Б	С	У	Б	С	У		Пре ко	Упра ж.	Пре ко	Упра ж.	Пре ко	Упра ж.
Архитектонски факултет	CAC	0	96	96	0	13	13	0	1	1	0	14	14	14	0	0	0	82	0	82
Грађевински факултет	CAC	0	62	62	0	10	10	0	0	0	0	10	10	10	0	0	0	52	0	52
Факултет организационих наука	CAC	2	48	50											0	2	0	48	0	50
Пољопривредни факултет	CAC	0	78	78	0	9	9	0	0	0	0	9	9	9	0	0	0	69	0	69
Шумарски факултет	CAC	0	10	10	0	0	0	0	0	0	0	0	0	0	0	0	0	10	0	10
Факултет ветеринарске медиц.	CAC	0	40	40	0	25	25	0	0	0	0	25	25	26	0	0	0	15	0	15
Медицински факултет	CAC	0	318	318	0	73	73	0	0	0	0	73	73	90	0	0	0	245	0	245
Стоматолошки факултет	CAC	0	30	30	0	0	0	0	0	0	0	0	0	0	0	0	0	30	0	30
Фармацеутски факултет	CAC	0	284	284	0	138	138	0	3	3	0	141	141	158	0	0	0	143	0	143
Биолошки факултет	CAC	0	25	25	0	25	25	0	0	0	0	25	25	25	0	0	0	0	0	0
Укупно		2	991	993	0	293	293	0	4	4	0	297	297	332	0	2	0	694	0	696

Факултет		Уписано на почетак студија	Од тога држављ. Србије	Страних држављ.	Страни држављ, српске НП	Страни држављ, остало	Држављ. суседних држава	Страних држављ. на буџету
Архитектонски факултет	CAC	14	14	0	0	0	0	0
Грађевински факултет	CAC	10	10	0	0	0	0	0
Факултет организационих наука	CAC							
Пољопривредни факултет	CAC	9	9	0	0	0	0	0
Шумарски факултет	CAC	0	0	0	0	0	0	0
Факултет ветеринарске медицине	CAC	25	25	0	0	0	0	0
Медицински факултет	CAC	73	71	2	1	1	2	0
Стоматолошки факултет	CAC	0	0	0	0	0	0	0
Фармацеутски факултет	CAC	141	127	14	8	6	13	0
Биолошки факултет	CAC	25	24	1	1	0	1	0
Укупно		297	280	17	10	7	16	0

Специјалистичке струковне студије

Факултет		Укупно																		
		Планирано			Уписано (без посеб. усл.)			Уписано (по посеб. усл.)			Уписано (укупно)			Приј.	Буџет		Самоф.		Укупно	
		Б	С	У	Б	С	У	Б	С	У	Б	С	У		Преко	Упраж	Преко	Упраж	Преко	Упраж
Факултет безбедности	ССС	0	121	121	0	52	52	0	0	0	0	52	52	84	0	0	0	69	0	69
Медицински факултет	ССС	0	48	48	0	33	33	0	0	0	0	33	33	36	0	0	0	15	0	15
Стоматолошки факултет	ССС	0	10	10	0	0	0	0	0	0	0	0	0	0	0	0	0	10	0	10
Факултет за физичку хемију	ССС	0	25	25	0	16	16	0	0	0	0	16	16	18	0	0	0	9	0	9
Укупно		0	204	204	0	101	101	0	0	0	0	101	101	138	0	0	0	103	0	103

Факултет		Уписано на почетак студија	Од тога држављ. Србије	Страних држављ.	Страни држављ, српске НП	Страни држављ, остало	Држављ. суседних држава	Страних држављ. на буџету
Факултет безбедности	ССС	52	49	3	1	2	3	0
Медицински факултет	ССС	33	32	1	1	0	1	0
Стоматолошки факултет	ССС	0	0	0	0	0	0	0
Факултет за физичку хемију	ССС	16	12	4	1	3	4	0
Укупно		101	93	8	3	5	8	0