



УНИВЕРЗИТЕТ У БЕОГРАДУ

СЕКТОР ЗА СТУДИЈЕ И НАУКУ

**ИЗВЕШТАЈ УНИВЕРЗИТЕТСКЕ КОМИСИЈЕ ЗА УПИС СТУДЕНАТА на студијске програме
другог и трећег степена студија у школској 2018/2019. години**

Новембар 2018. године

**ИЗВЕШТАЈ О УПИСУ СТУДЕНАТА У ПРВУ ГОДИНУ МАСТЕР АКАДЕМСКИХ СТУДИЈА, СПЕЦИЈАЛИСТИЧКИХ АКАДЕМСКИХ СТУДИЈА,
СПЕЦИЈАЛИСТИЧКИХ СТРУКОВНИХ СТУДИЈА И ДОКТОРСКИХ АКАДЕМСКИХ СТУДИЈА
У ШКОЛСКОЈ 2018/2019. ГОДИНИ**

Конкурс Универзитета у Београду, расписан 18. априла 2018. године, обухватао је и упис студената на студијске програме другог и трећег степена образовања и то: мастер академских студија, специјалистичких академских студија, специјалистичких струковних студија и докторских академских студија. За потребе припреме овог извештаја, подаци о упису студената на програме другог и трећег степена студија, не укључују неколико програма на које ће студенти бити уписивани непосредно пред почетак пролећног семестра и у коме настава почиње. Ти програми ће бити додати Извештају након обављеног уписа.

Пријављивање у првом року за упис на мастер академске, специјалистичке академске, специјалистичке струковне као и докторске академске студије по Конкурсу планирано је да се обави у периоду до 5. октобра, у складу са распоредом факултета, а упис студената заврши до 15. октобра 2018.

Како је било потребе за другим уписним роком, након завршетка првог уписног рока на расписан је други уписни рок, који је трајао до 24. октобра 2018. године, а након тога и трећи – до 3. новембра 2018. године.

По Конкурсу је оглашено 9349 места на 144 студијска програма мастер академских студија (у шк. 2017/18 расписано је 9219 места за 142 студијска програма, у шк. 2016/17 години оглашено је 9231 место на 144 студијска програма мастер академских студија; у шк. 2015/16 години оглашено је 9032 места на 137 студијских програма мастер академских студија; у шк. 2014/15 године оглашено је 8756 места на 130 студијских програма мастер академских студија); одобрено је 3579 места из буџета (3549 места из буџета у шк. 2017/18 и 2016/17; у шк. 2015/16 - 3519; у шк. 2014/15 – 3532). У сва три уписна рока конкурисало је 6753 кандидата (у шк. 2017/18 – 6670, у шк. 2016/17 – 6947, у шк. 2015/16 - 8375 кандидата; у шк. 2014/15 – 7284). Уписано је укупно **6275** студената (у шк. 2017/18 – 6084, у шк. 2016/17 – 6188, у шк. 2015/16- 5910 студената; у шк. 2014/15 - 6242 студента), а од тога је **3475** из буџета (2017/18 – **3378**, 2016/17 – **3441**, 2015/16 -**3290**; 2014/15 - **3359** студената). На програмима МАС остало је упражњено 3082 места (2017/18 – 3150, 2016/17 - 3062 места, 2015/16 - 3128 места; 2014/15 - 2535 места); **107** буџетских места није попуњено (2017/18 – **186**, 2016/17- **132**, 2015/16 – **236**; 2014/15 - **185**). Детаљи су приказани у табелама и графиконима.

Конкурс је расписан за упис на 78 студијских програма докторских академских студија за укупно 1901 студента, 527 на терет буџета и 1374 самофинансирајућа (у шк. 2017/18 – 1900 студената, 527 на терет буџета и 1373 самофинансирајућа; у шк. 2016/17 - 1898 студената, 527 на терет буџета и 1371 самофинансирајући; у шк. 2015/16 расписано је 75 студијских програма докторских академских студија, за укупно 1826 студената, од чега је 525 буџетских и 1301 самофинансирајући; у шк. 2014/15 години оглашено је 1698 места; одобрено је 598 буџетских места). За упис на студијске програме докторских студија пријавило се по првој жељи 1182 кандидата (у шк. 2017/18 – 1106 кандидата, у шк. 2016/17 - 1242 кандидата; у шк. 2015/16 - 1291 кандидат; у шк. 2014/15 години – 1259). Уписано је укупно 986 студената, 451 у буџетском статусу и 535 самофинансирајућих (у шк. 2017/18 - 890 студената, 415 у буџетском статусу и 475 самофинансирајућих, у шк. 2016/17 - 948 студената, 473 у буџетском статусу и 475 самофинансирајућих; у шк. 2015/16 - 1016 студената, од којих је 469 у буџетском статусу; 2014/15. године - 1003 студента, од којих 476 у буџетском статусу). Остало је упражњено 921 место - 80 на буџету и 841 самофинансирајући; (у шк. 2017/18 - 1019 места - 116 на буџету и 903 самофинансирајућа; у шк 2016/17 - 963 места; у шк. 2015/16 - 810 места; у шк. 2014/15 - 715 места). Детаљи су приказани у табелама и графиконима.

Подаци о студентима уписаним школске 2018/2019 године на студијске програме специјалистичких академских и специјалистичких струковних студија приказани су у табелама на крају Извештаја.

Напомена: Извештаји не укључују програме чији упис ће бити спроведен пред почетак летњег семестра (10 докторских програма, од којих је на 8 носилац Филозофски факултет, 1 програм на енглеском језику-Факултет за физичку хемију и 1 програм на енглеском језику- Архитектонски факултет)

Председник Универзитетске комисије за упис
Проф. др Петар Булат/ Проф. др Нада Ковачевић

Мастер академске студије 2018/19

ФАКУЛТЕТ		Укупно (укључујући и други и трећи рок за факултете који су организовали исте)																		
		Планирано			Уписано (без посеб. усл.)			Уписано (по посеб. усл.)			Уписано (укупно)			Приј.	Буџет		Самоф.		Укупно	
		Б	С	У	Б	С	У	Б	С	У	Б	С	У		Преко	Упраж.	Преко	Упраж.	Преко	Упраж.
Архитектонски факултет	МАС	160	104	264	160	45	205				160	45	205	207				59		59
Грађевински факултет	МАС	210	50	260	209	17	226				209	17	226	228		1		33		34
Електротехнички факултет	МАС	350	150	500	350	55	405				350	55	405	431				95		95
Машински факултет	МАС	384	32	416	385	32	417				385	32	417	424	1				1	
Рударско-геолошки факул.	МАС	107	64	171	107	31	138				107	31	138	167				33		33
Саобраћајни факултет	МАС	150	70	220	132	21	153				132	21	153	158		18		49		67
Технолошко-металуршки факултет	МАС	140	30	170	136	36	172				136	36	172	186		4	6		6	4
Технички факултет у Бору	МАС	60	20	80	52	3	55				52	3	55	59		8		17		25
Факултет организационих наука	МАС	205	629	834	205	504	709				205	504	709	766				125		125
Пољопривредни факултет	МАС	220	278	498	212	81	293				212	81	293	311		8		197		205
Шумарски факултет	МАС	110	83	193	94	11	105				94	11	105	110		16		72		88
Економски факултет	МАС	100	450	550	100	349	449				100	349	449	490				101		101
Правни факултет	МАС	110	510	620	110	367	477				110	367	477	545				143		143
Православни богословски фак.	МАС	30	70	100	30	61	91	1		1	31	61	92	94				8		8
Филозофски факултет	МАС	250	383	633	250	57	307				250	57	307	317				326		326
Филолошки факултет	МАС	300	830	1,130	301	172	473				301	172	473	490	1			658	1	658
Факултет политичких наука	МАС	68	472	540	68	344	412				68	344	412	437				128		128
Факултет безбедности	МАС	10	90	100	10	46	56				10	46	56	64				44		44
Учитељски факултет	МАС	60	220	280	59	213	272				59	213	272	341		1		7		8
Фаспер	МАС	90	170	260	90	92	182		1	1	90	93	183	199				77		77
Факултет спорта и физ.васп.	МАС	40	40	80	40	14	54				40	14	54	56				26		26
Медицински факултет	МАС		208	208		49	49					49	49	54				159		159
Математички факултет	МАС	110	175	285	104	14	118				104	14	118	134		6		161		167
Физички факултет	МАС	60	35	95	30	1	31				30	1	31	32		30		34		64
Хемијски факултет	МАС	55	40	95	53	8	61				53	8	61	66		2		32		34
Факултет за физичку хемију	МАС	40	20	60	34	2	36				34	2	36	38		6		18		24
Биолошки факултет	МАС	105	90	195	100	30	130				100	30	130	135		5		60		65
Географски факултет	МАС	25	200	225	25	53	78				25	53	78	85				147		147
Универзитет у Београду	МАС	30	257	287	28	91	119				28	91	119	129		2		166		168
Укупно		3,579	5,770	9,349	3,474	2,799	6,273	1	1	2	3,475	2,800	6,275	6,753	2	107	6	2,975	8	3,082

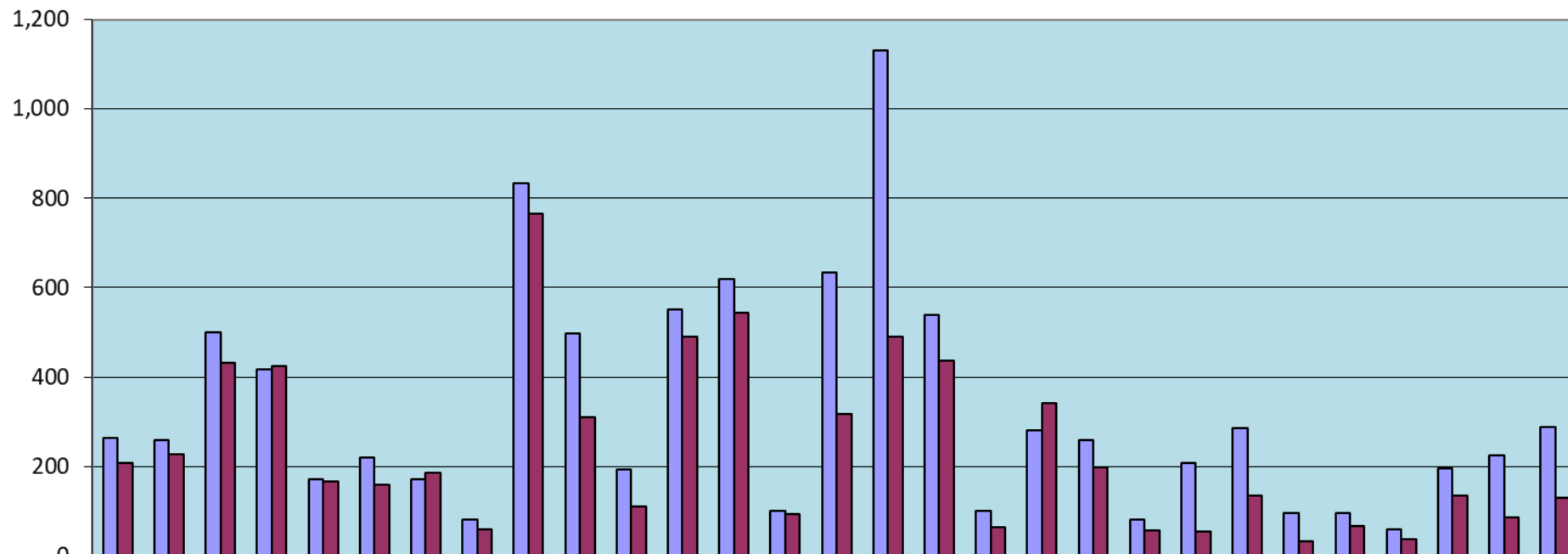
ФАКУЛТЕТ		Укупно (укључујући и други и трећи рок за факултете који су организовали исте)																		
		Планирано			Уписано (без посеб. усл.)			Уписано (по посеб. усл.)			Уписано (укупно)			Приј.	Буџет		Самоф.		Укупно	
		Б	С	У	Б	С	У	Б	С	У	Б	С	У		Преко	Упраж.	Преко	Упраж.	Преко	Упраж.
Архитектонски факултет	МАС	160	104	264	158	39	197				158	39	197	193		2		65		67
Грађевински факултет	МАС	210	50	260	209	28	237				209	28	237	241		1		22		23
Електротехнички факултет	МАС	350	100	450	351	93	444				351	93	444	484	1			7	1	7
Машински факултет	МАС	384	32	416	302	4	306				302	4	306	313		82		28		110
Рударско-геолошки факул.	МАС	107	48	155	103	19	122				103	19	122	131		4		29		33
Саобраћајни факултет	МАС	150	70	220	119	15	134				119	15	134	140		31		55		86
Технолошко-металуршки факултет	МАС	140	30	170	137	32	169				137	32	169	203		3	2		2	3
Технички факултет у Бору	МАС	60	20	80	52	6	58				52	6	58	62		8		14		22
Факултет организационих наука	МАС	205	540	745	206	474	680				206	474	680	821	1			66	1	66
Пољопривредни факултет	МАС	220	278	498	214	48	262				214	48	262	294		6		230		236
Шумарски факултет	МАС	110	83	193	105	18	123				105	18	123	125		5		65		70
Економски факултет	МАС	100	450	550	103	323	426	1		1	104	323	427	477	3			126	3	126
Правни факултет	МАС	110	510	620	110	331	441	1	3	4	111	334	445	524				175		175
Православни богословски фак.	МАС	30	70	100	30	46	76				30	46	76	76				24		24
Филозофски факултет	МАС	250	383	633	247	53	300				247	53	300	327		3		330		333
Филолошки факултет	МАС	300	830	1,130	300	256	556				300	256	556	584				574		574
Факултет политичких наука	МАС	68	472	540	74	248	322				74	248	322	335	6			224	6	224
Факултет безбедности	МАС	10	90	100	10	59	69				10	59	69	88				31		31
Учитељски факултет	МАС	30	250	280	31	235	266				31	235	266	273	1			15	1	15
Фаспер	МАС	90	170	260	88	68	156				88	68	156	176		2		102		104
Факултет спорта и физ.васп.	МАС	40	40	80	40	33	73				40	33	73	83				7		7
Медицински факултет	МАС		208	208		45	45					45	45	49				163		163
Математички факултет	МАС	110	175	285	107	16	123				107	16	123	126		3		159		162
Физички факултет	МАС	60	35	95	33	3	36				33	3	36	40		27		32		59
Хемијски факултет	МАС	55	40	95	51	3	54				51	3	54	57		4		37		41
Факултет за физичку хемију	МАС	40	20	60	40	1	41				40	1	41	43				19		19
Биолошки факултет	МАС	105	95	200	106	35	141				106	35	141	156	1			60	1	60
Географски факултет	МАС	25	200	225	25	59	84				25	59	84	90				141		141
Универзитет у Београду	МАС	30	277	307	25	113	138				25	113	138	159		5		164		169
Укупно		3,549	5,670	9,219	3,376	2,703	6,079	2	3	5	3,378	2,706	6,084	6,670	13	186	2	2,964	15	3,150

ФАКУЛТЕТ		Укупно (укључујући и други и трећи рок за факултете који су организовали исте)																		
		Планирано			Уписано (без посеб. усл.)			Уписано (по посеб. усл.)			Уписано (укупно)			Приј.	Буџет		Самоф.		Укупно	
		Б	С	У	Б	С	У	Б	С	У	Б	С	У		Преко	Упраж	Преко	Упраж.	Преко	Упраж.
Архитектонски факултет	МАС	160	104	264	165	77	242	2		2	167	77	244	257	5			25	5	25
Грађевински факултет	МАС	210	50	260	210	13	223				210	13	223	232				37		37
Електротехнички факултет	МАС	350	100	450	350	46	396				350	46	396	488				54		54
Машински факултет	МАС	384	32	416	330	15	345				330	15	345	363		54		17		71
Рударско-геолошки факул.	МАС	107	48	155	89	15	104				89	15	104	123		18		33		51
Саобраћајни факултет	МАС	150	70	220	135	19	154				135	19	154	155		15		51		66
Технолошко-металуршки факултет	МАС	140	30	170	134	17	151				134	17	151	163		6		13		19
Технички факултет у Бору	МАС	60	20	80	57	2	59				57	2	59	62		3		18		21
Факултет организационих наука	МАС	205	629	834	207	512	719				207	512	719	874	2			117	2	117
Пољопривредни факултет	МАС	220	278	498	205	33	238				205	33	238	282		15		245		260
Шумарски факултет	МАС	110	83	193	110	3	113				110	3	113	122				80		80
Економски факултет	МАС	100	450	550	103	299	402	2		2	105	299	404	496	3			149	3	149
Правни факултет	МАС	110	460	570	110	364	474				110	364	474	517				96		96
Православни богословски фак.	МАС	30	70	100	30	50	80				30	50	80	81				20		20
Филозофски факултет	МАС	250	383	633	249	40	289	1		1	250	40	290	307		1		342		343
Филолошки факултет	МАС	300	830	1,130	301	260	561				301	260	561	598	1			570	1	570
Факултет политичких наука	МАС	68	472	540	68	267	335				68	267	335	363				205		205
Факултет безбедности	МАС	10	40	50	11	26	37				11	26	37	51	1			14	1	14
Учитељски факултет	МАС	30	250	280	31	204	235				31	204	235	246	1			46	1	46
Фаспер	МАС	90	170	260	94	80	174				94	80	174	197	4			90	4	90
Факултет спорта и физ.васп.	МАС	40	40	80	40	40	80				40	40	80	86						
Медицински факултет	МАС		238	238		65	65					65	65	88				173		173
Математички факултет	МАС	110	175	285	110	37	147				110	37	147	165				138		138
Физички факултет	МАС	60	40	100	42	1	43				42	1	43	46		18		39		57
Хемијски факултет	МАС	55	40	95	53	16	69				53	16	69	75		2		24		26
Факултет за физичку хемију	МАС	40	20	60	40	8	48				40	8	48	54				12		12
Биолошки факултет	МАС	105	95	200	106	42	148				106	42	148	159	1			53	1	53
Географски факултет	МАС	25	200	225	25	61	86				25	61	86	88				139		139
Универзитет у Београду	МАС	30	265	295	31	135	166				31	135	166	209	1			130	1	130
Укупно		3,549	5,682	9,231	3,436	2,747	6,183	5	0	5	3,441	2,747	6,188	6,947	19	132	0	2,930	19	3,062

ФАКУЛТЕТ	МАС	Укупно (укључујући и други рок за факултете који су организовали исти)																		
		Планирано			Уписано (без посеб. усл.)			Уписано (по посеб. усл.)			Уписано (укупно)			Приј.	Буџет		Самоф.		Укупно	
		Б	С	У	Б	С	У	Б	С	У	Б	С	У		Преко	Упраж.	Преко	Упраж.	Преко	Упраж.
Архитектонски факултет	МАС	160	80	240	160	73	233				160	73	233	235				7		7
Грађевински факултет	МАС	210	50	260	210	41	251				210	41	251	254				9		9
Електротехнички факултет	МАС	350	100	450	353	21	374				353	21	374	409	3			79	3	79
Машински факултет	МАС	384	32	416	286	17	303	1		1	287	17	304	314		98		14		112
Рударско-геолошки факул.	МАС	107	47	154	97	5	102				97	5	102	107		10		42		52
Саобраћајни факултет	МАС	150	70	220	150	19	169				150	19	169	174				51		51
Технолошко-металуршки факултет	МАС	140	30	170	129	17	146				129	17	146	165		11		13		24
Технички факултет у Бору	МАС	60	20	80	38	5	43				38	5	43	53		22		15		37
Факултет организационих наука	МАС	205	629	834	206	429	635				206	429	635	797	1			200	1	200
Пољопривредни факултет	МАС	220	278	498	196	48	244				196	48	244	297		24		230		254
Шумарски факултет	МАС	110	83	193	105	14	119				105	14	119	116		5		69		74
Економски факултет	МАС	100	450	550	101	233	334				101	233	334	413	1			217	1	217
Правни факултет	МАС	110	460	570	110	348	458				110	348	458	482				112		112
Православни богословски фак.	МАС	30	70	100	31	41	72				31	41	72	72	1			29	1	29
Филозофски факултет	МАС	250	383	633	250	77	327				250	77	327	344				306		306
Филолошки факултет	МАС	300	830	1,130	284	307	591				284	307	591	631		16		523		539
Факултет политичких наука	МАС	68	442	510	68	325	393				68	325	393	439				117		117
Факултет безбедности	МАС	10	40	50	10	20	30				10	20	30	62				20		20
Учитељски факултет	МАС	30	250	280	30	198	228				30	198	228	236				52		52
Фаспер	МАС	90	170	260	89	83	172				89	83	172	231		1		87		88
Факултет спорта и физ.васп.	МАС	40	40	80	40	24	64				40	24	64	69				16		16
Медицински факултет	МАС		126	126		11	11					11	11	14				115		115
Математички факултет	МАС	110	175	285	109	46	155				109	46	155	172		1		129		130
Физички факултет	МАС	60	20	80	26	9	35				26	9	35	47		34		11		45
Хемијски факултет	МАС	55	40	95	55	6	61				55	6	61	62				34		34
Факултет за физичку хемију	МАС	40	20	60	26		26				26		26	28		14		20		34
Биолошки факултет	МАС	105	95	200	105	14	119				105	14	119	120				81		81
Географски факултет	МАС	25	200	225	25	60	85				25	60	85	88				140		140
Универзитет у Београду	МАС		283	283		129	129					129	129	173				154		154
Укупно		3,519	5,513	9,032	3,289	2,620	5,909	1	0	1	3,290	2,620	5,910	6,604	6	236	0	2,892	6	3,128

Преглед планираних и пријављених кандидата на мастер академске студије
у шк.2018/19 години

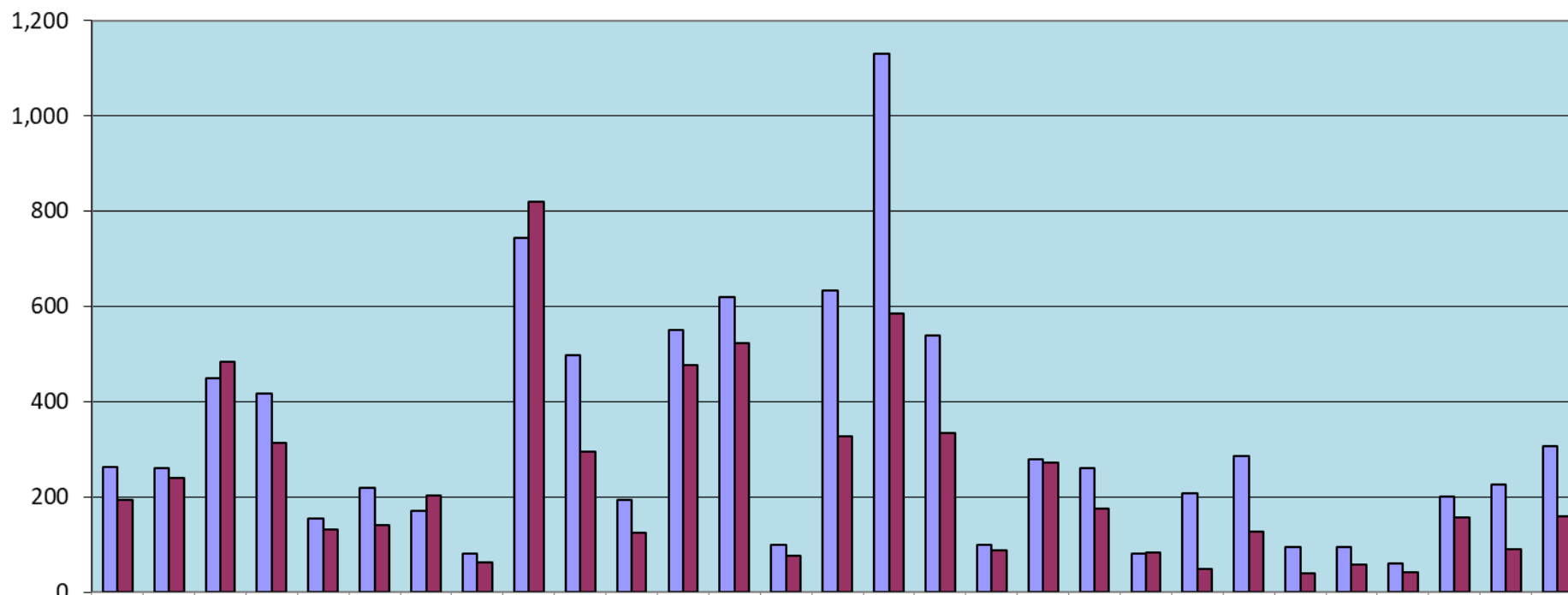
Планирани
Пријављени



	АФ	ГФ	ЕТФ	МФ	РГФ	СФ	ТМФ	ТФБ	ФОН	ПФ	ШФ	ЕФ	ПРФ	ПБФ	ФЗФ	ФЛФ	ФПН	ФБ	УФ	Фасп ер	ФСФ В	МД Ф	МТФ	ФИФ	ХФ	ФФХ	БФ	ГГФ	УБ
Планирани	264	260	500	416	171	220	170	80	834	498	193	550	620	100	633	1,13	540	100	280	260	80	208	285	95	95	60	195	225	287
Пријављени	207	228	431	424	167	158	186	59	766	311	110	490	545	94	317	490	437	64	341	199	56	54	134	32	66	38	135	85	129

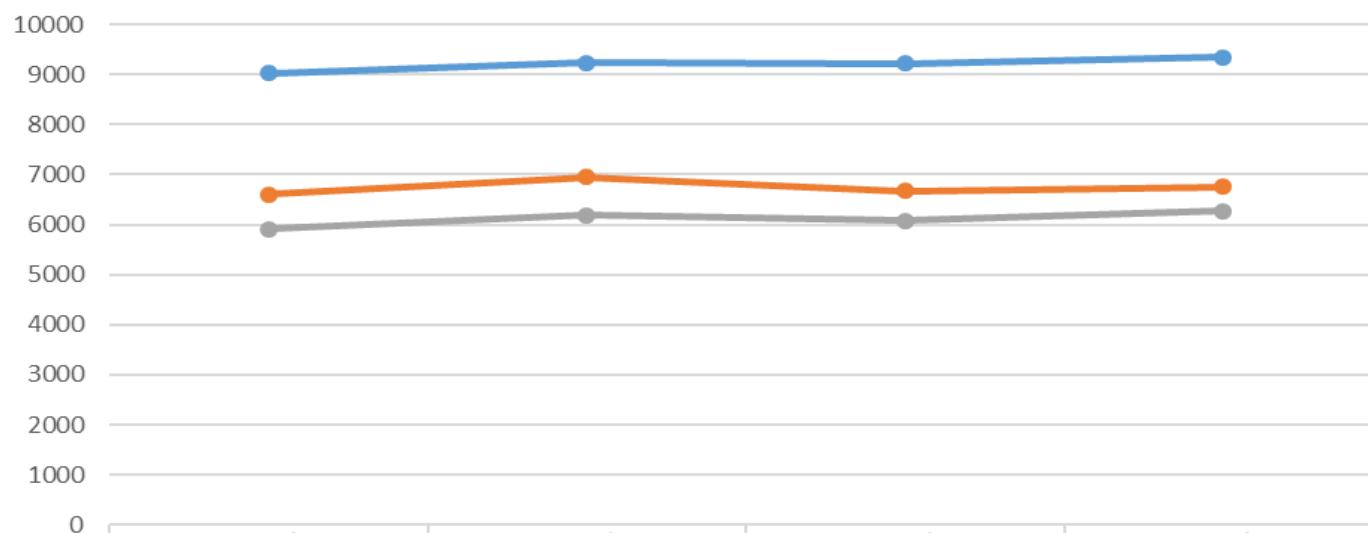
Преглед планираних и пријављених кандидата на мастер академске студије у шк.2017/18 години

Планирани
Пријављени



Планирани	264	260	450	416	155	220	170	80	745	498	193	550	620	100	633	1,13	540	100	280	260	80	208	285	95	95	60	200	225	307
Пријављени	193	241	484	313	131	140	203	62	821	294	125	477	524	76	327	584	335	88	273	176	83	49	126	40	57	43	156	90	159

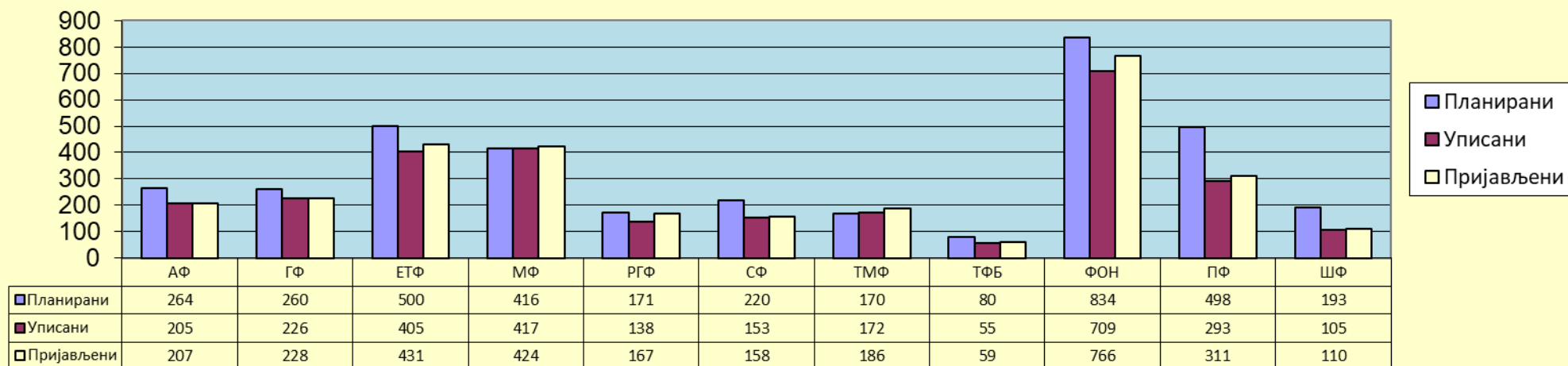
Број планираних, пријављених и уписаних студената на студијске програме мастер академских студија у шк. годинама од 2015/16. године



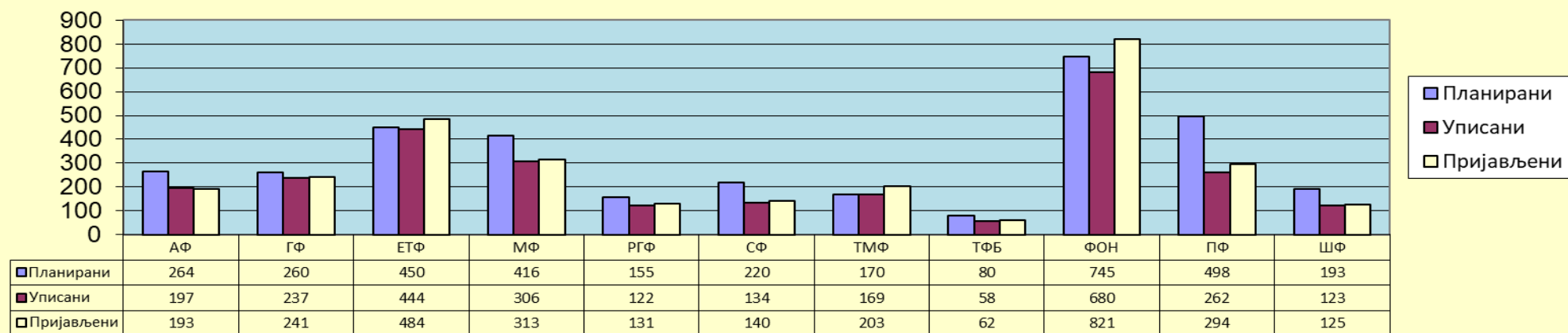
	шк. 2015/2016.	шк. 2016/2017.	шк. 2017/2018.	шк. 2018/2019.
— планирано	9032	9231	9219	9349
— пријављено	6604	6947	6670	6753
— уписано	5910	6188	6084	6275

— планирано — пријављено — уписано

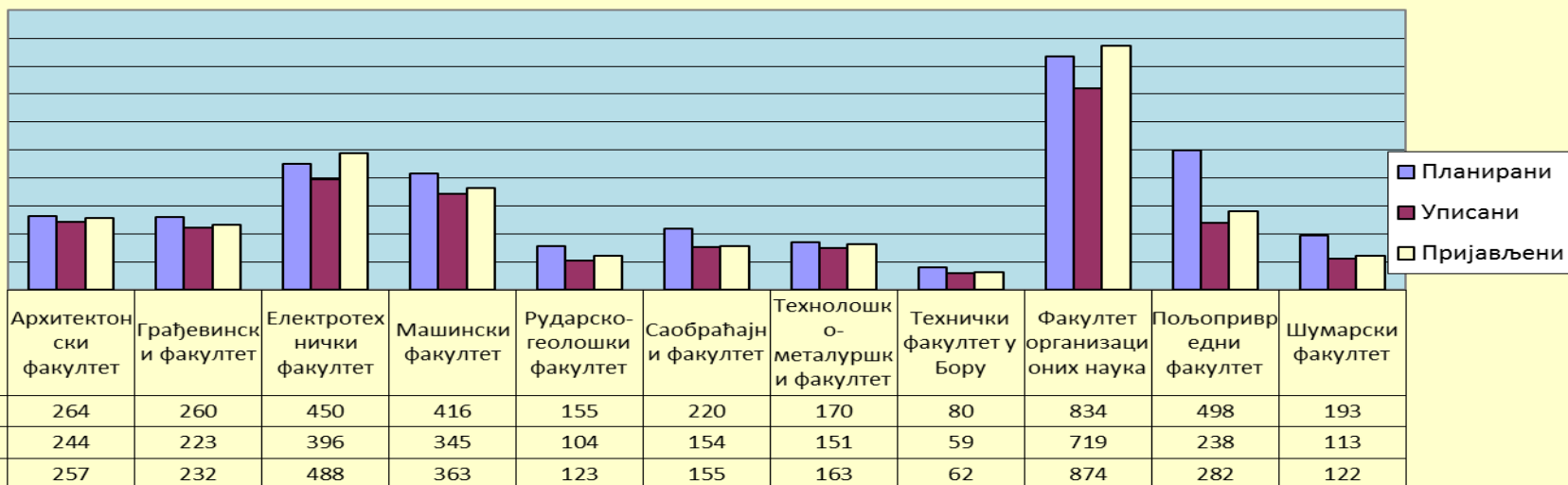
Однос броја планираних, пријављених и уписаних на техничко-технолошкој групаџи на мастер академским студијама у шк 2018/19



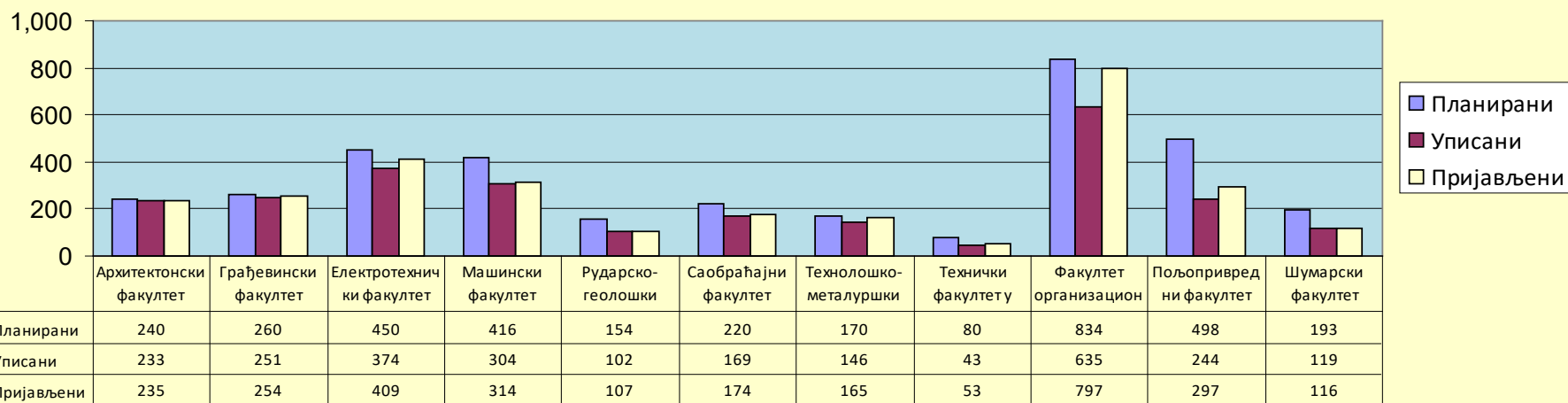
Однос броја планираних, пријављених и уписаних на техничко-технолошкој групаџи на мастер академским студијама у шк 2017/18



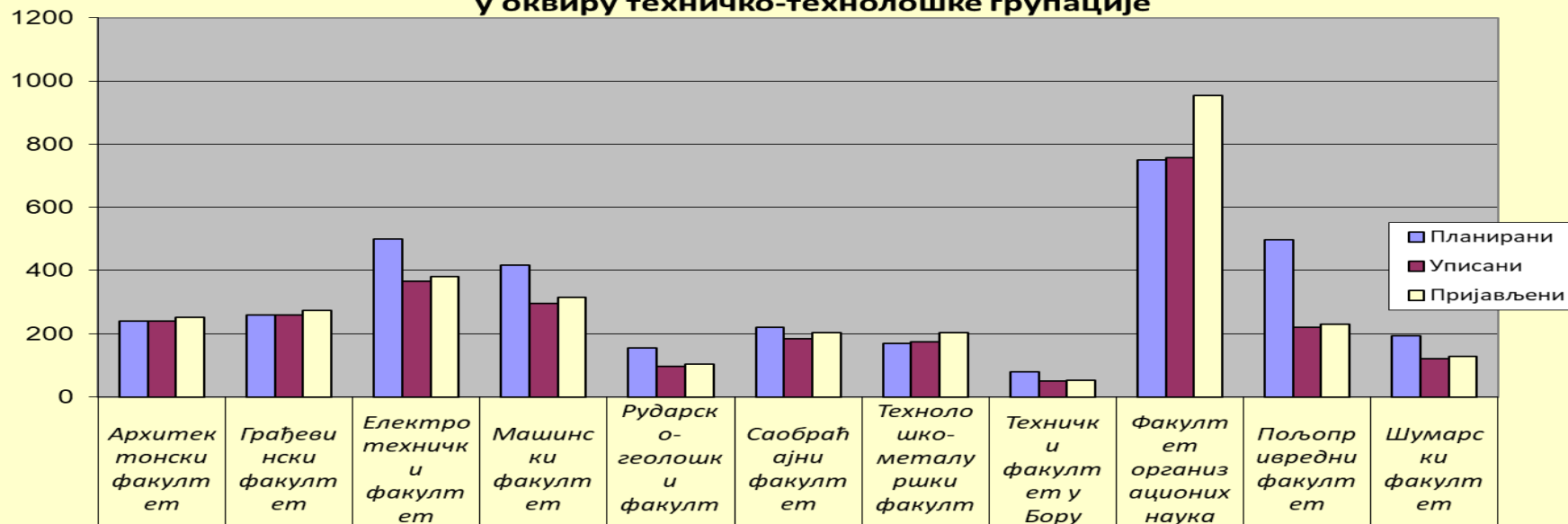
Однос броја планираних, пријављених и уписаних на техничко-технолошкој групацији на мастер академским студијама у шк 2016/17



Однос броја планираних, пријављених и уписаних на техничко-технолошкој групацији на мастер академским студијама у шк 2015/16

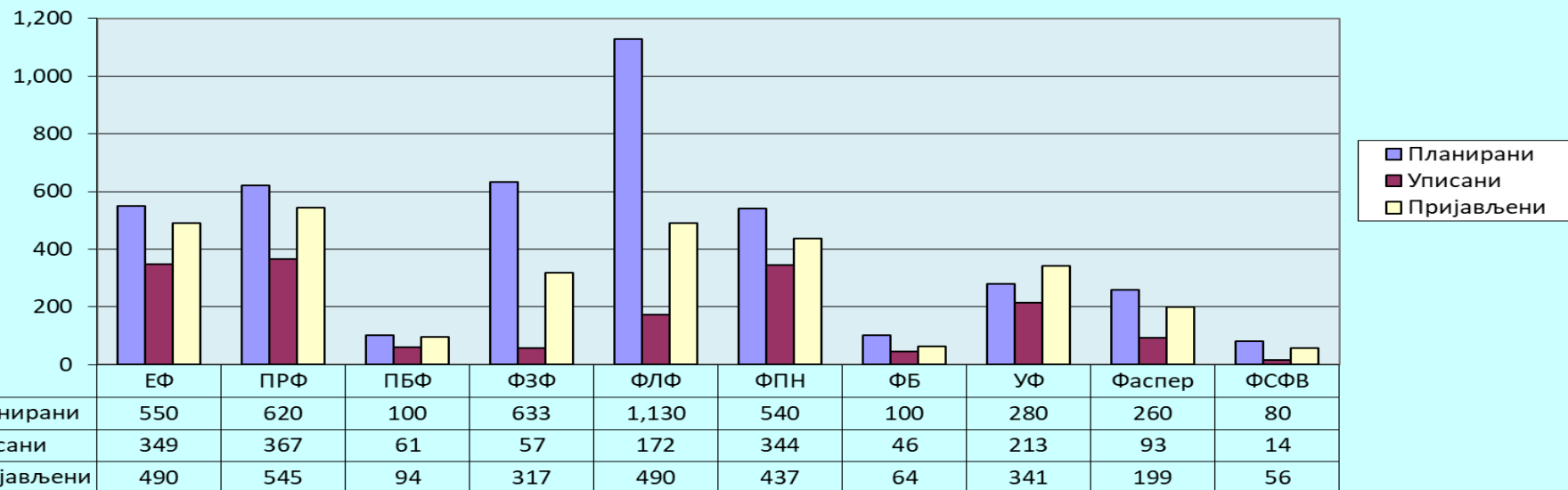


Однос броја планираних, уписаних и пријављених на мастер академским студијама у оквиру техничко-технолошке групације

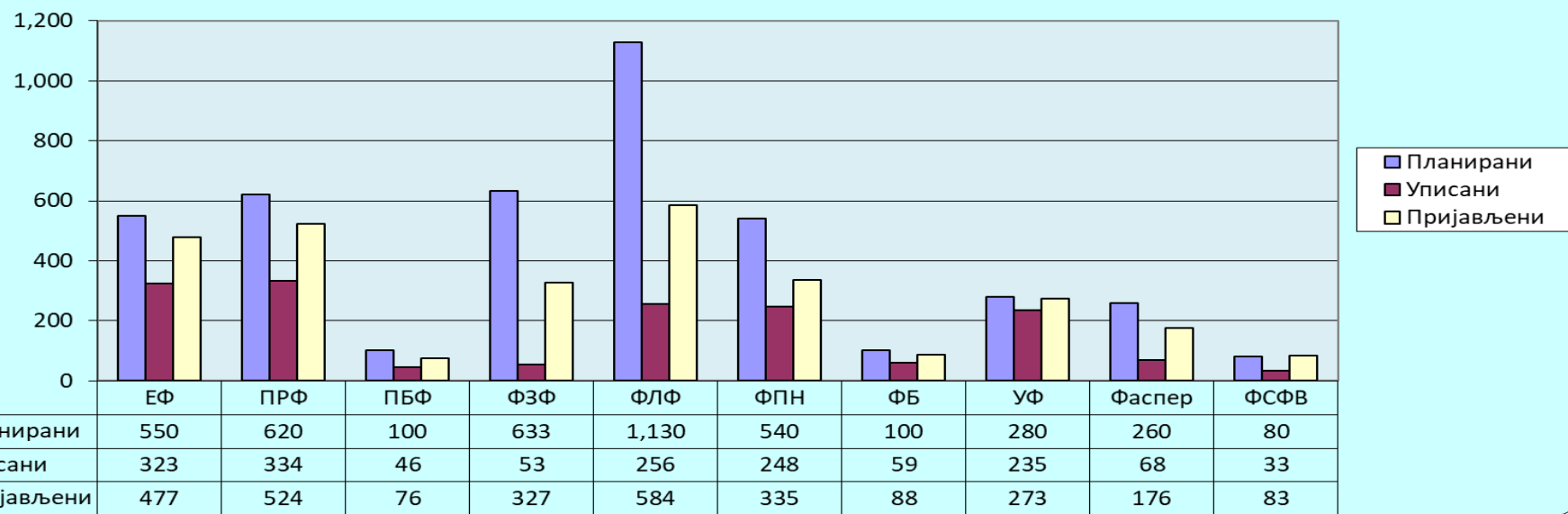


■ Планирани	240	260	500	416	154	220	170	80	750	498	193
■ Уписани	240	259	366	295	96	183	174	50	758	220	120
□ Пријављени	252	273	380	314	103	204	203	53	953	231	127

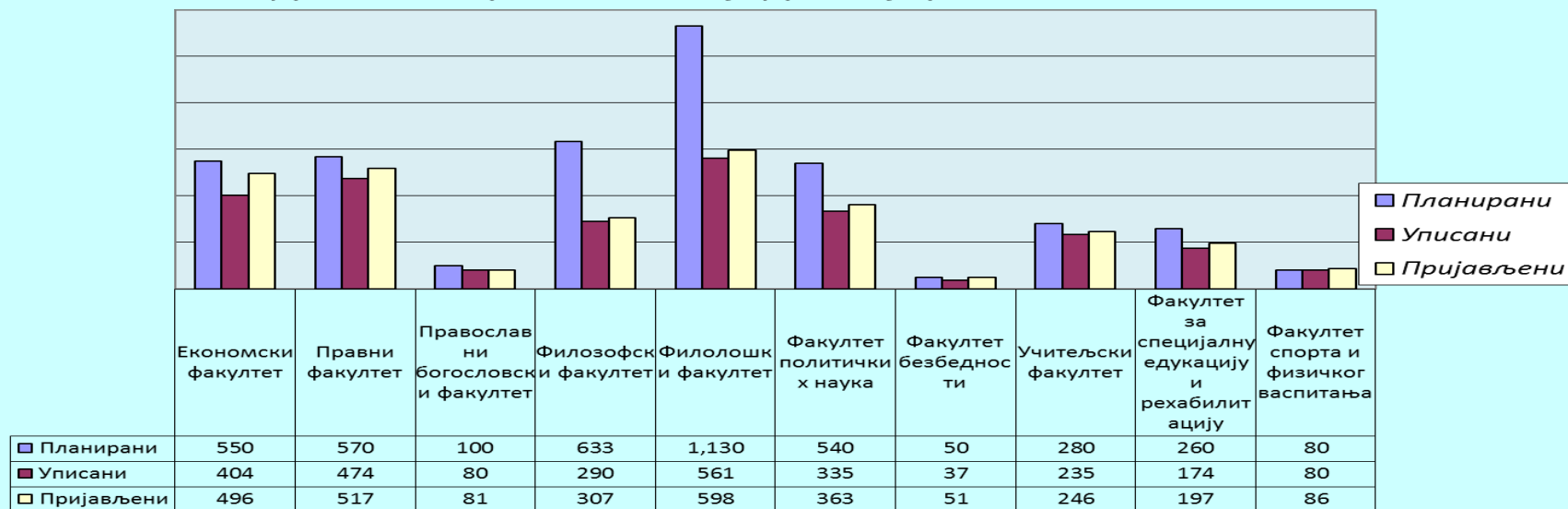
Однос броја планираних, уписаних и пријављених на друштвено-хуманистичкој групацији у шк.
2018/19



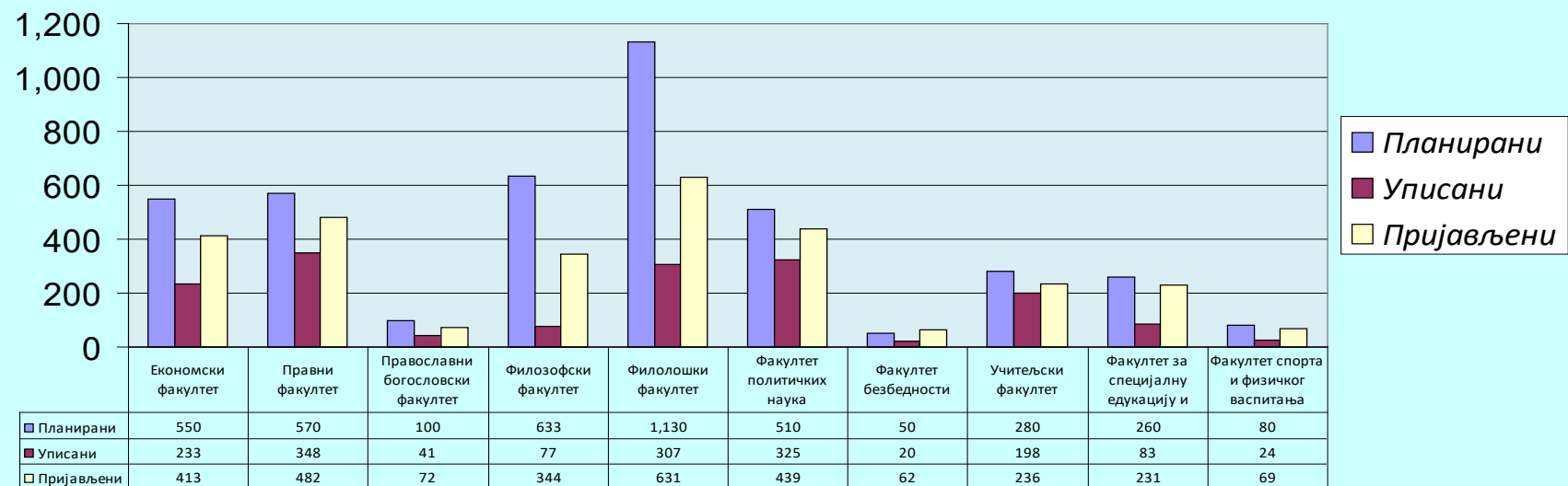
Однос броја планираних, уписаних и пријављених на друштвено-хуманистичкој групацији у шк.
2017/18



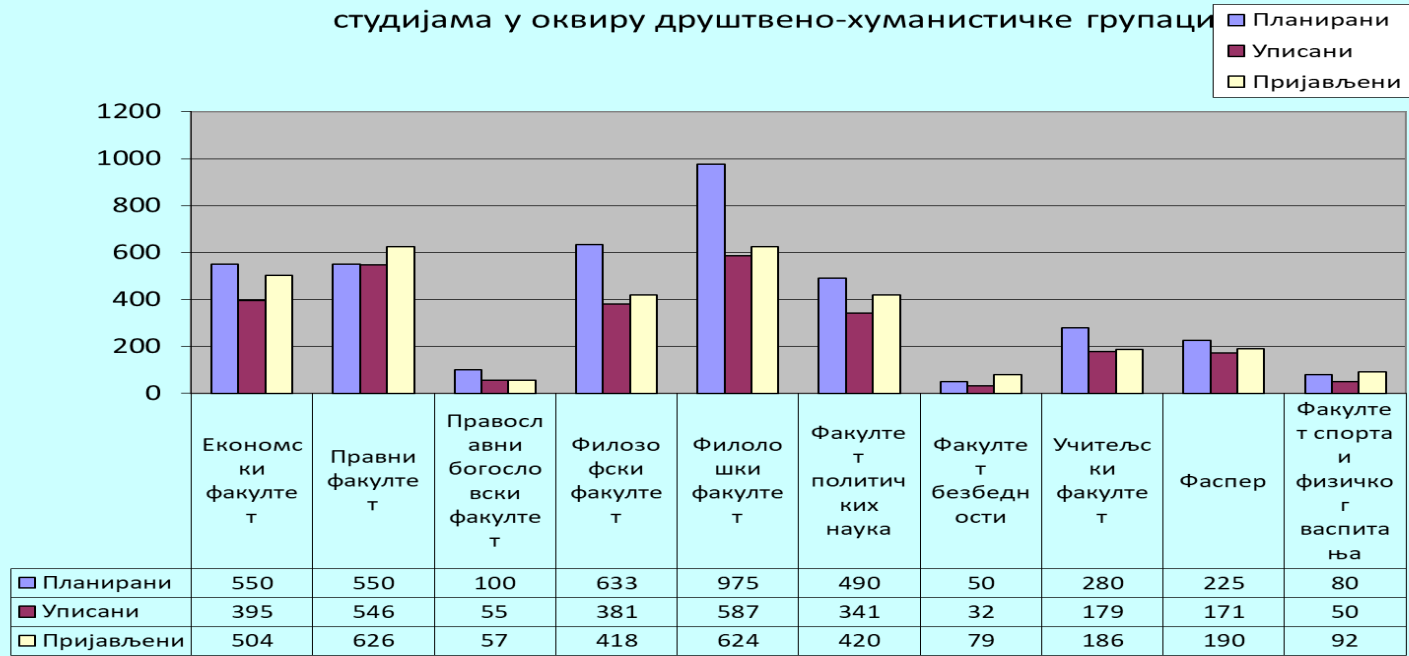
Однос броја планираних, уписаних и пријављених на друштвено-хуманистичкој групацији у шк. 2016/17



Однос броја планираних, уписаних и пријављених на друштвено-хуманистичкој групацији у шк. 2015/16

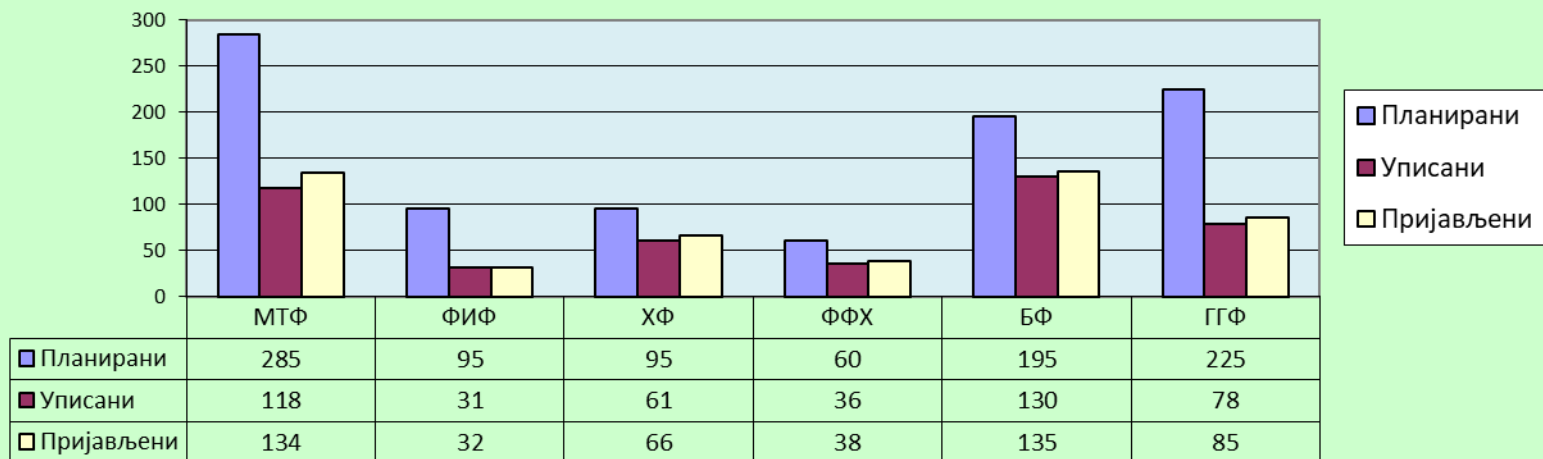


Однос броја планираних, уписаних и пријављених на мастер академским студијама у оквиру друштвено-хуманистичке групације

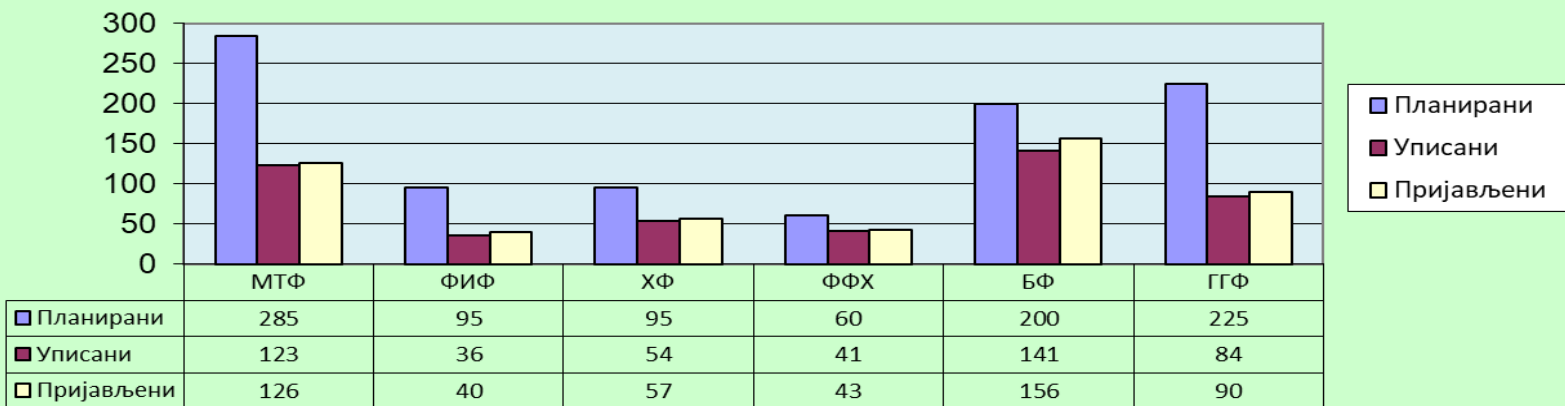


Шк. 2014/15 (графикон→)

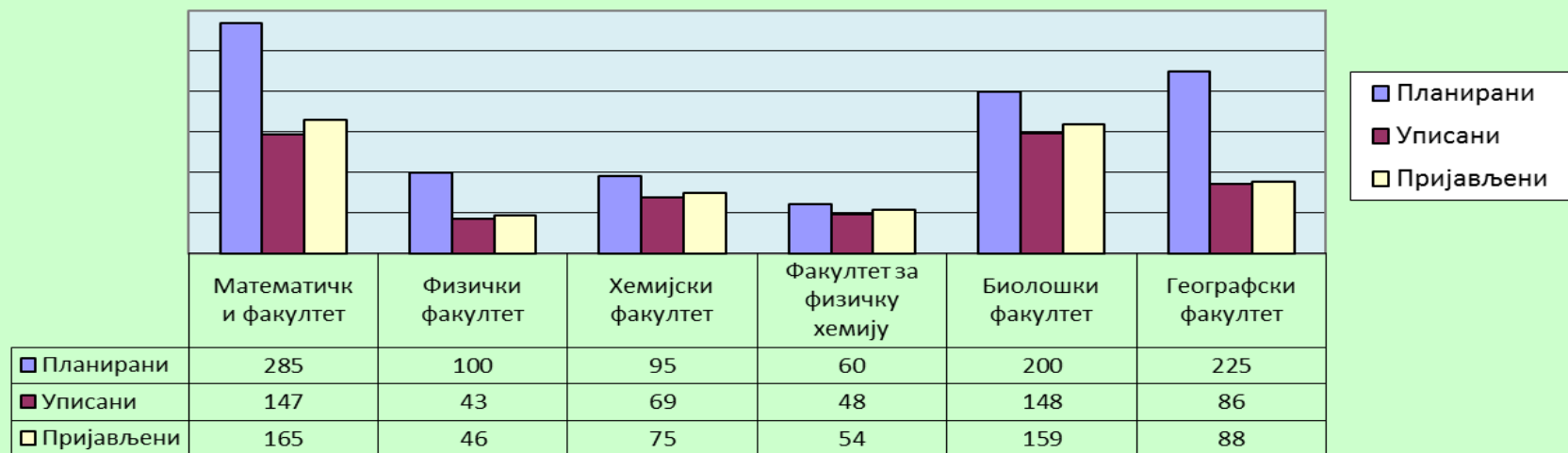
Однос броја планираних, уписаних и пријављених на природно-математичкој групацији у шк. 2018/19. години



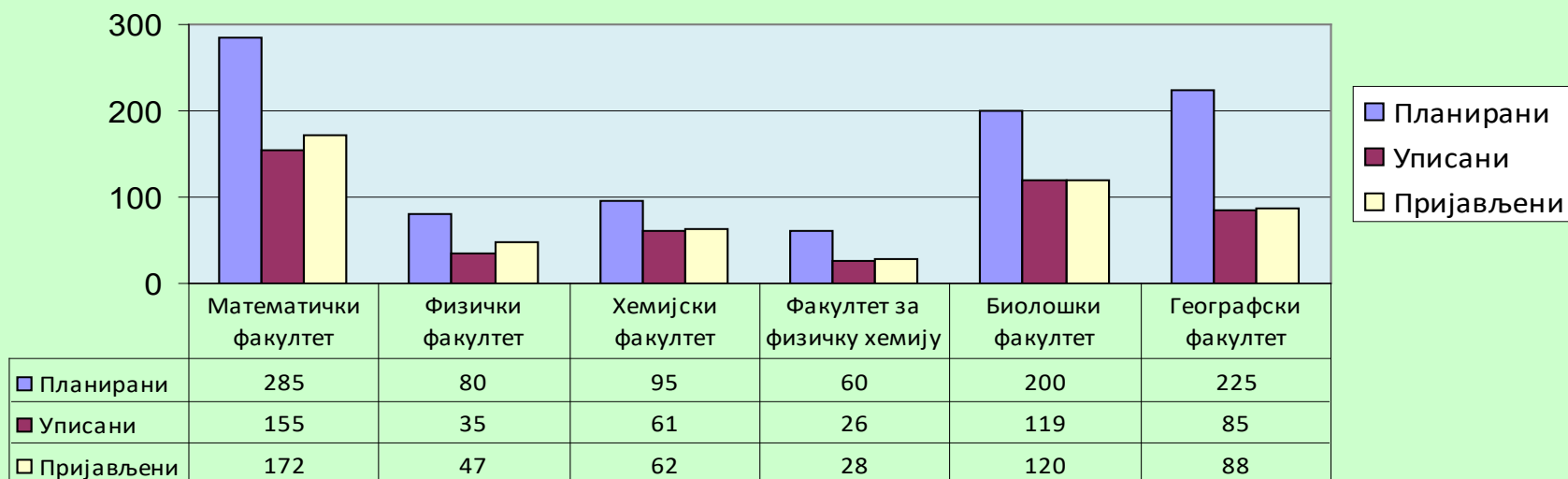
Однос броја планираних, уписаних и пријављених на природно-математичкој групацији у шк. 2017/18. години



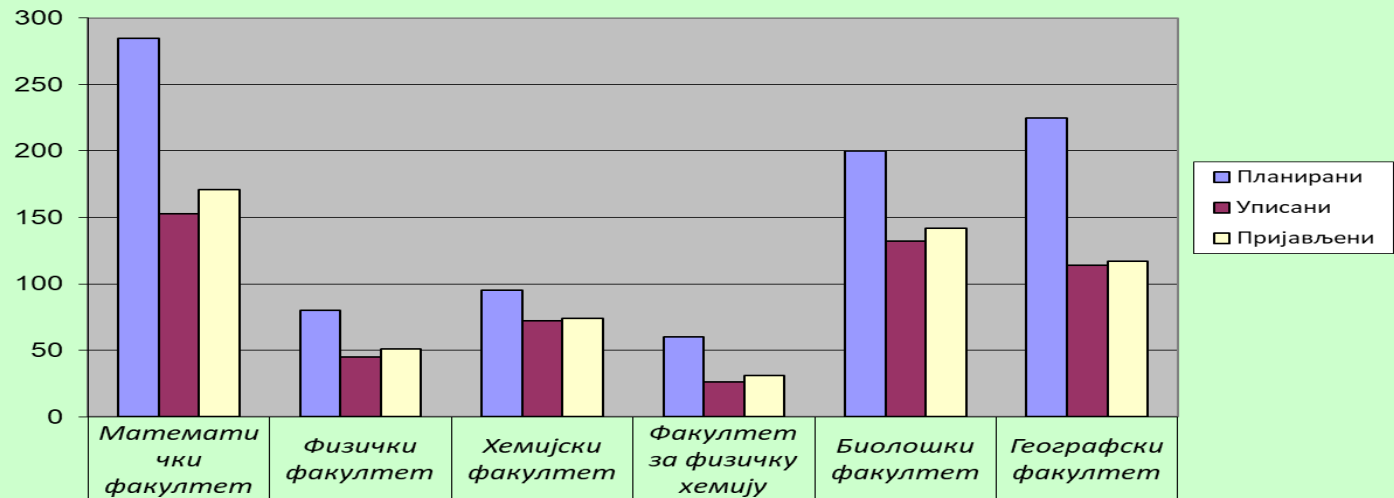
Однос броја планираних, уписаних и пријављених на природно-математичкој групацији у шк. 2016/17 години



Однос броја планираних, уписаних и пријављених на природно-математичкој групацији у шк. 2015/16 години



Однос броја планираних, уписаних и пријављених на мастер академске студије у оквиру природно-математичке групације



Шк. 2014/15 (графикон →)

Планирани	285	80	95	60	200	225
Уписани	153	45	72	26	132	114
Пријављени	171	51	74	31	142	117

Преглед уписаних студената на мастер академске студије по држављанствима у шк. 2018/19

Факултет		Уписано на почетак студија	Од тога држављ. Србије	Страних држављ.	Страни држ. српске НП	Страни држављ, остало	Држављ. суседних држава	Страних држављ. на буџету
Архитектонски факултет	МАС	205	188	17	17		17	11
Грађевински факултет	МАС	226	215	11	10	1	11	10
Електротехнички факултет	МАС	405	395	10	8	2	8	7
Машински факултет	МАС	417	402	15	5	10	5	
Рударско-геолошки факултет	МАС	138	138					
Саобраћајни факултет	МАС	153	148	5	4	1	4	4
Технолошко-металуршки факултет	МАС	172	157	15	8	7	8	8
Технички факултет у Бору	МАС	55	55					
Факултет организационих наука	МАС	709	692	17	11	6	17	3
Пољопривредни факултет	МАС	293	282	11	9	2	10	8
Шумарски факултет	МАС	105	98	7	6	1	6	6
Економски факултет	МАС	449	446	3		3	1	
Правни факултет	МАС	477	434	43	32	11	40	5
Православни богословски факултет	МАС	92	81	11	10	1	11	4
Филозофски факултет	МАС	307	295	12	7	5	10	8
Филолошки факултет	МАС	473	463	10	8	2	10	6
Факултет политичких наука	МАС	412	378	34	12	22	16	2
Факултет безбедности	МАС	56	55	1	1		1	
Учитељски факултет	МАС	272	266	6	6		6	3
Факултет за специјалну едукацију и рехабилитацију	МАС	183	180	3	3		3	1
Факултет спорта и физичког васпитања	МАС	54	53	1	1		1	1
Медицински факултет	МАС	49	49					
Математички факултет	МАС	118	116	2	2		2	2
Физички факултет	МАС	31	29	2	2		2	2
Хемијски факултет	МАС	61	60	1	1		1	1
Факултет за физичку хемију	МАС	36	34	2	1	1	2	1
Биолошки факултет	МАС	130	125	5	4	1	4	2
Географски факултет	МАС	78	74	4	4		4	2
Универзитет у Београду	МАС	119	116	3	3		3	1
Укупно		6,275	6,024	251	175	76	203	98

Преглед уписаних студената на мастер академске студије по држављанствима у шк. 2017/18

Факултет		Уписано на почетак студија	Од тога држављ. Србије	Страних држављ.	Страни држ. српске НП	Страни држављ, остало	Држављ. суседних држава	Страних држављ. на буџету
Архитектонски факултет	МАС	197	176	21	20	1	21	14
Грађевински факултет	МАС	237	212	25	24	1	25	22
Електротехнички факултет	МАС	444	415	29	28	1	27	23
Машински факултет	МАС	306	294	12	9	3	9	10
Рударско-геолошки факултет	МАС	122	121	1		1		
Саобраћајни факултет	МАС	134	131	3		3	3	2
Технолошко-металуршки факултет	МАС	169	162	7	6	1	6	4
Технички факултет у Бору	МАС	58	58					
Факултет организационих наука	МАС	680	668	12	3	9	6	
Пољопривредни факултет	МАС	262	249	13	9	4	12	9
Шумарски факултет	МАС	123	111	12	12		12	12
Економски факултет	МАС	427	422	5	5		1	1
Правни факултет	МАС	445	413	32	21	11	30	5
Православни богословски факултет	МАС	76	62	14	14		14	8
Филозофски факултет	МАС	300	290	10	4	6	7	5
Филолошки факултет	МАС	556	538	18	10	8	11	9
Факултет политичких наука	МАС	322	288	34	9	25	20	3
Факултет безбедности	МАС	69	67	2	2		2	
Учитељски факултет	МАС	266	263	3	3		3	
Факултет за специјалну едукацију и рехабилитацију	МАС	156	145	11	7	4	10	4
Факултет спорта и физичког васпитања	МАС	73	72	1	1		1	1
Медицински факултет	МАС	45	41	4	1	3	3	
Математички факултет	МАС	123	120	3	3		3	3
Физички факултет	МАС	36	33	3	2	1	3	3
Хемијски факултет	МАС	54	53	1		1	1	1
Факултет за физичку хемију	МАС	41	38	3	2	1	3	2
Биолошки факултет	МАС	141	138	3	1	2	1	3
Географски факултет	МАС	84	81	3	3		3	
Универзитет у Београду	МАС	138	134	4	3	1	3	1
Укупно		6,084	5,795	289	202	87	240	145

Преглед уписаних студената на мастер академске студије по држављанствима у шк. 2016/17

Факултет		Уписано на почетак студија	Од тога држављ. Србије	Страних држављ.	Страни држ. српске НП	Страни држављ, остало	Држављ. суседних држава	Страних држављ. на буџету
Архитектонски факултет	МАС	244	233	11	6	5	6	8
Грађевински факултет	МАС	223	212	11	10	1	10	10
Електротехнички факултет	МАС	396	385	11	8	3	10	9
Машински факултет	МАС	345	325	20	6	14	6	8
Рударско-геолошки факултет	МАС	104	93	11	11		11	9
Саобраћајни факултет	МАС	154	144	10	9	1	10	8
Технолошко-металуршки факултет	МАС	151	148	3		3		
Технички факултет у Бору	МАС	59	59					
Факултет организационих наука	МАС	719	706	13	8	5	12	5
Пољопривредни факултет	МАС	238	233	5	3	2	5	3
Шумарски факултет	МАС	113	103	10		10	9	9
Економски факултет	МАС	404	400	4	3	1		2
Правни факултет	МАС	474	422	52	46	6	49	4
Православни богословски факултет	МАС	80	70	10	8	2	9	3
Филозофски факултет	МАС	290	280	10	2	8	8	5
Филолошки факултет	МАС	561	538	23	5	18	15	8
Факултет политичких наука	МАС	335	311	24	4	20	11	2
Факултет безбедности	МАС	37	36	1	1		1	
Учитељски факултет	МАС	235	233	2		2	2	
Факултет за специјалну едукацију и рехабилитацију	МАС	174	163	11	10	1	11	3
Факултет спорта и физичког васпитања	МАС	80	79	1	1		1	
Медицински факултет	МАС	65	62	3		3	1	
Математички факултет	МАС	147	145	2	1	1	2	2
Физички факултет	МАС	43	39	4	3	1	3	3
Хемијски факултет	МАС	69	67	2		2	2	2
Факултет за физичку хемију	МАС	48	45	3	3		3	3
Биолошки факултет	МАС	148	140	8	4	4	5	3
Географски факултет	МАС	86	84	2	1	1	2	
Универзитет у Београду	МАС	166	160	6	2	4	3	
Укупно		6,188	5,915	273	155	118	207	109

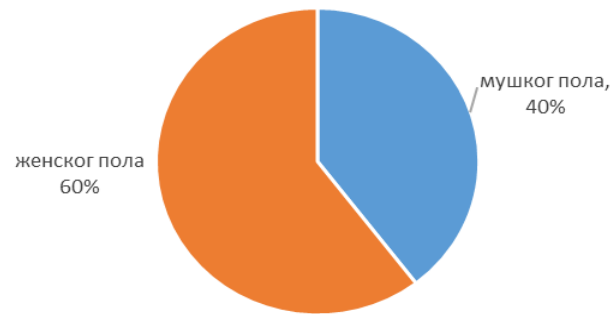
Преглед уписаних студената на мастер академске студије по држављанствима у шк. 2015/16

Факултет		Уписано на почетак студија	Од тога држављ. Србије	Страних држављ.	Страни држ. српске НП	Страни држављ, остало	Држављ. суседних држава	Страних држављ. на буџету
Архитектонски факултет	МАС	233	223	10	8	2	8	5
Грађевински факултет	МАС	251	237	14	14		14	9
Електротехнички факултет	МАС	374	349	25	19	6	20	22
Машински факултет	МАС	304	291	13	5	8	6	5
Рударско-геолошки факултет	МАС	102	93	9	8	1	8	7
Саобраћајни факултет	МАС	169	166	3	2	1	3	2
Технолошко-металуршки факултет	МАС	146	132	14	9	5	9	9
Технички факултет у Бору	МАС	43	43					
Факултет организационих наука	МАС	635	625	10	2	8	8	2
Пољопривредни факултет	МАС	244	233	11	8	3	8	8
Шумарски факултет	МАС	119	112	7	5	2	6	6
Економски факултет	МАС	334	332	2		2		1
Правни факултет	МАС	458	415	43	32	11	40	4
Православни богословски факултет	МАС	72	60	12	12		12	6
Филозофски факултет	МАС	327	316	11	4	7	6	2
Филолошки факултет	МАС	591	580	11	8	3	10	3
Факултет политичких наука	МАС	393	366	27	7	20	13	1
Факултет безбедности	МАС	30	30					
Учитељски факултет	МАС	228	227	1	1		1	
Факултет за специјалну едукацију и рехабилитацију	МАС	172	171	1	1		1	
Факултет спорта и физичког васпитања	МАС	64	63	1	1		1	
Медицински факултет	МАС	11	10	1		1	1	
Математички факултет	МАС	155	149	6	6		6	6
Физички факултет	МАС	35	32	3	2	1	2	1
Хемијски факултет	МАС	61	61					
Факултет за физичку хемију	МАС	26	23	3	3		3	3
Биолошки факултет	МАС	119	114	5	4	1	4	3
Географски факултет	МАС	85	78	7	7		7	
Универзитет у Београду	МАС	129	124	5	1	4	2	
Укупно		5,910	5,655	255	169	86	199	105

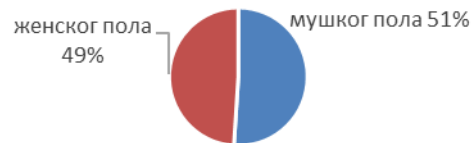
Преглед студената уписаних по посебним условима на мастер студије у шк. 2018/19

Факултет		Роми	Студ. са иваидитетом	Странци	Пројекат "Свет у Србији"	Пројекат "Србија за Србе из р."
Архитектонски факултет	МАС					
Грађевински факултет	МАС					
Електротехнички факултет	МАС				1	
Машински факултет	МАС					
Рударско-геолошки факултет	МАС					
Саобраћајни факултет	МАС					
Технолошко-металуршки факултет	МАС					
Технички факултет у Бору	МАС					
Факултет организационих наука	МАС					
Пољопривредни факултет	МАС					
Шумарски факултет	МАС					
Економски факултет	МАС					
Правни факултет	МАС					
Православни богословски факултет	МАС		1			
Филозофски факултет	МАС					
Филолошки факултет	МАС					
Факултет политичких наука	МАС					
Факултет безбедности	МАС					
Учитељски факултет	МАС					
Факултет за специјалну едукацију и рехабилитацију	МАС		1			
Факултет спорта и физичког васпитања	МАС					
Медицински факултет	МАС					
Математички факултет	МАС					
Физички факултет	МАС					
Хемијски факултет	МАС					
Факултет за физичку хемију	МАС					
Биолошки факултет	МАС					
Географски факултет	МАС					
Универзитет у Београду	МАС					
Укупно		0	2	0	1	0

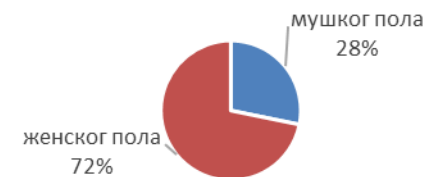
Преглед студената уписаних на мастер академске студије на Универзитету по полу



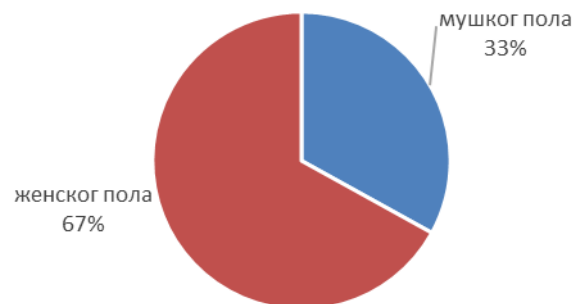
Техничко-технолошка групација преглед по полу



Друштвено-хуманистичка групација - преглед по полу



Природно-математичка групација - преглед по полу



Докторске академске студије – упис у 2018/19

ФАКУЛТЕТ	ДАС	Укупно (укључујући и други рок за факултете који су организовали исти)												
		Планирано			Уписано (укупно)			Приј.	Буџет		Самоф.		Укупно	
		Б	С	У	Б	С	У		Преко	упра ж.	Преко	Упраж.	Преко	Упраж.
Архитектонски факултет	ДАС	3	29	32	2	15	17	17		1		14		15
Грађевински факултет	ДАС	15	10	25	15	2	17	17				8		8
Електротехнички факултет	ДАС	30	50	80	30	16	46	56				34		34
Машински факултет	ДАС	10	40	50	10	28	38	42				12		12
Рударско-геолошки факултет	ДАС	15	36	51	13	11	24	32		2		25		27
Саобраћајни факултет	ДАС	10	10	20	10	10	20	21						
Технолошко-металуршки факултет	ДАС	15	90	105	15	21	36	41				69		69
Технички факултет у Бору	ДАС	7	24	31	7	8	15	20				16		16
Факултет организационих наука	ДАС	6	84	90	6	32	38	44				52		52
Пољопривредни факултет	ДАС	40	107	147	40	11	51	53				96		96
Шумарски факултет	ДАС	4	14	18	4	10	14	17				4		4
Економски факултет	ДАС	10	40	50	13	12	25	27	3			28	3	28
Правни факултет	ДАС	10	40	50	10	31	41	54				9		9
Православни богословски факултет	ДАС	5	7	12	5	7	12	14						
Филозофски факултет	ДАС	45	95	140	10	7	17	17		35		88		123
Филолошки факултет	ДАС	25	125	150	25	88	113	130				37		37
Факултет политичких наука	ДАС	8	62	70	8	41	49	67				21		21
Факултет безбедности	ДАС	2	8	10	2	3	5	11				5		5
Учитељски факултет	ДАС	2	7	9	2	5	7	8				2		2
ФАСПЕР	ДАС	5	25	30	5	10	15	17				15		15
Факултет спорта и физ. васпит.	ДАС	5	9	14	5	6	11	18				3		3
Факултет ветеринар. медицине	ДАС	5	15	20	3	17	20	20		2	2		2	2
Медицински факултет	ДАС	35	215	250	35	101	136	187				114		114
Стоматолошки факултет	ДАС	10		10	8		8	8		2				2
Фармацеутски факултет	ДАС	23	37	60	24	6	30	33	1			31	1	31
Математички факултет	ДАС	40	19	59	29	1	30	34		11		18		29
Физички факултет	ДАС	40	15	55	23	1	24	26		17		14		31
Хемијски факултет	ДАС	40	20	60	33		33	42		7		20		27
Факултет за физичку хемију	ДАС	20	15	35	18	1	19	20		2		14		16
Биолошки факултет	ДАС	25	70	95	25	19	44	44				51		51
Географски факултет	ДАС	5	8	13	5	6	11	16				2		2
Универзитет у Београду	ДАС	12	48	60	11	9	20	29		1		39		40
Укупно		527	1,374	1,901	451	535	986	1,182	4	80	2	841	6	921

Докторске академске студије – упис у 2017/18

ФАКУЛТЕТ		Укупно (укључујући и други рок за факултете који су организовали исти)												
		Планирано			Уписано (укупно)			Приј.	Буџет		Самоф.		Укупно	
		Б	С	У	Б	С	У		Преко	упра ж.	Преко	Упраж.	Преко	Упраж.
Архитектонски факултет	ДАС	3	29	32	3	12	15	17				17		17
Грађевински факултет	ДАС	15	10	25	13	2	15	18		2		8		10
Електротехнички факултет	ДАС	30	50	80	30	11	41	59				39		39
Машински факултет	ДАС	10	40	50	10	29	39	40				11		11
Рударско-геолошки факултет	ДАС	15	30	45	13	6	19	30		2		24		26
Саобраћајни факултет	ДАС	10	10	20	10	9	19	20				1		1
Технолошко-металуршки факултет	ДАС	15	90	105	11	20	31	35		4		70		74
Технички факултет у Бору	ДАС	7	24	31	7	4	11	11				20		20
Факултет организационих наука	ДАС	6	84	90	6	16	22	30				68		68
Пољопривредни факултет	ДАС	40	107	147	40	4	44	55				103		103
Шумарски факултет	ДАС	4	14	18	4	12	16	18				2		2
Економски факултет	ДАС	10	40	50	8	6	14	17		2		34		36
Правни факултет	ДАС	10	40	50	10	24	34	50				16		16
Православни богословски факултет	ДАС	5	7	12	5	5	10	10				2		2
Филозофски факултет	ДАС	45	95	140	10	3	13	14		35		92		127
Филолошки факултет	ДАС	25	125	150	27	101	128	144	2			24	2	24
Факултет политичких наука	ДАС	8	62	70	6	34	40	67		2		28		30
Факултет безбедности	ДАС	2	8	10	2	2	4	7				6		6
Учитељски факултет	ДАС	2	7	9	2	7	9	11						
ФАСПЕР	ДАС	5	25	30	5	10	15	17				15		15
Факултет спорта и физ. васпит.	ДАС	5	9	14	5	4	9	13				5		5
Факултет ветеринар. медицине	ДАС	5	15	20	5	12	17	17				3		3
Медицински факултет	ДАС	35	215	250	32	75	107	154		3		140		143
Стоматолошки факултет	ДАС	10	5	15	6		6	6		4		5		9
Фармацеутски факултет	ДАС	23	37	60	24	14	38	52	1			23	1	23
Математички факултет	ДАС	40	19	59	24		24	27		16		19		35
Физички факултет	ДАС	40	15	55	12	2	14	14		28		13		41
Хемијски факултет	ДАС	40	20	60	22	2	24	24		18		18		36
Факултет за физичку хемију	ДАС	20	15	35	20	3	23	24				12		12
Биолошки факултет	ДАС	25	70	95	25	29	54	58				41		41
Географски факултет	ДАС	5	8	13	5	13	18	22			5		5	
Универзитет у Београду	ДАС	12	48	60	13	4	17	25	1			44	1	44
Укупно		527	1,373	1,900	415	475	890	1,106	4	116	5	903	9	1,019

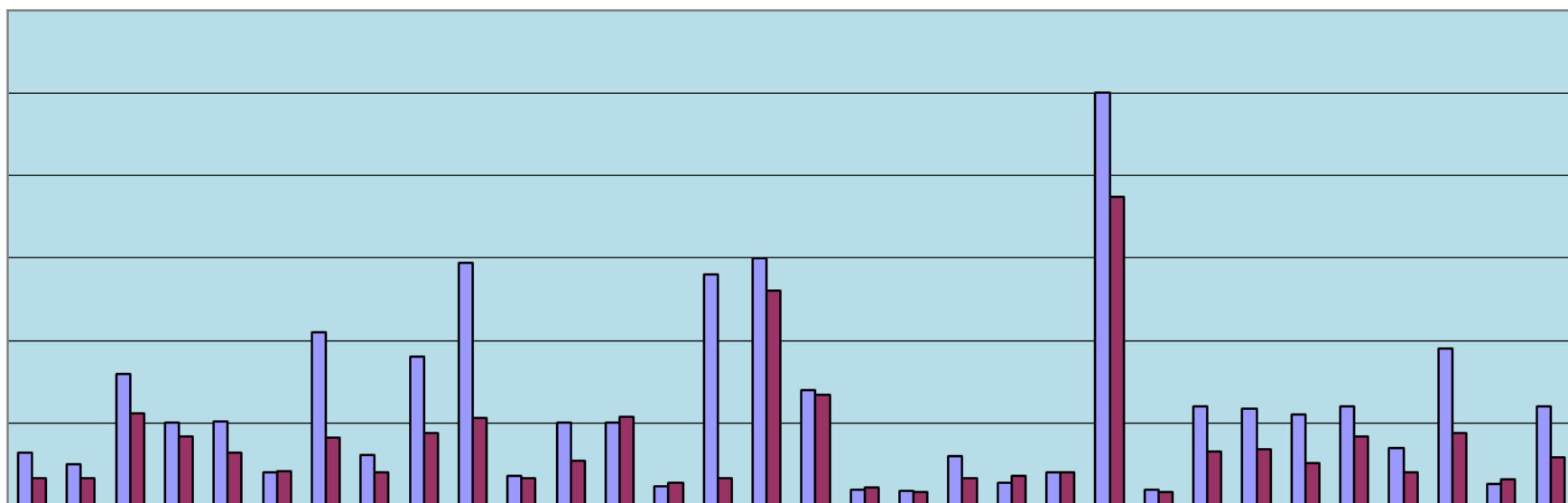
Докторске академске студије – упис у 2016/17

ФАКУЛТЕТ	ДАС	Укупно (укључујући и други и трећи рок за факултете који су организовали исте)												
		Планирано			Уписано (укупно)			Приј.	Буџет		Самоф.		Укупно	
		Б	С	У	Б	С	У		Преко	Упраж.	Преко	Упраж.	Преко	Упраж.
Архитектонски факултет	ДАС	3	29	32	3	19	22	22				10		10
Грађевински факултет	ДАС	15	10	25	13	2	15	17		2		8		10
Електротехнички факултет	ДАС	30	50	80	30	6	36	39				44		44
Машински факултет	ДАС	10	40	50	11	21	32	86	1			19	1	19
Рударско-геолошки факултет	ДАС	15	30	45	15	8	23	40				22		22
Саобраћајни факултет	ДАС	10	10	20	9	10	19	21		1				1
Технолошко-металуршки факултет	ДАС	15	90	105	15	12	27	34				78		78
Технички факултет у Бору	ДАС	7	24	31	7	15	22	24				9		9
Факултет организационих наука	ДАС	6	84	90	6	44	50	71				40		40
Пољопривредни факултет	ДАС	40	107	147	40	3	43	47				104		104
Шумарски факултет	ДАС	4	14	18	4	5	9	11				9		9
Економски факултет	ДАС	10	40	50	9	5	14	19		1		35		36
Правни факултет	ДАС	10	40	50	13	29	42	57	3			11	3	11
Православни богословски факултет	ДАС	5	7	12	5	8	13	14			1			1
Филозофски факултет	ДАС	45	95	140	45	31	76	89				64		64
Филолошки факултет	ДАС	25	125	150	26	75	101	108	1			50	1	50
Факултет политичких наука	ДАС	8	62	70	7	33	40	50		1		29		30
Факултет безбедности	ДАС	2	8	10	2	3	5	6				5		5
Учитељски факултет	ДАС	2	7	9	2	9	11	14			2			2
ФАСПЕР	ДАС	5	25	30	5	18	23	28				7		7
Факултет спорта и физ. васпит.	ДАС	5	9	14	5	6	11	18				3		3
Факултет ветеринар. медицине	ДАС	5	15	20	1	19	20	20		4	4		4	4
Медицински факултет	ДАС	35	215	250	35	30	65	123				185		185
Стоматолошки факултет	ДАС	10	3	13	10	3	13	15						
Фармацеутски факултет	ДАС	23	37	60	23	10	33	51				27		27
Математички факултет	ДАС	40	19	59	26	5	31	35		14		14		28
Физички факултет	ДАС	40	15	55	11		11	18		29		15		44
Хемијски факултет	ДАС	40	20	60	34		34	44		6		20		26
Факултет за физичку хемију	ДАС	20	15	35	18	1	19	19		2		14		16
Биолошки факултет	ДАС	25	70	95	26	27	53	56	1			43	1	43
Географски факултет	ДАС	5	8	13	5	8	13	20						
Универзитет у Београду	ДАС	12	48	60	12	10	22	26				38		38
Укупно		527	1,371	1,898	473	475	948	1,242	6	60	7	903	13	963

ФАКУЛТЕТ		Укупно (укључујући и други рок за факултете који су организовали исти)													
		Планирано			Уписано (укупно)			Приј.	Буџет		Самоф.		Укупно		
		Б	С	У	Б	С	У		Преко	упра ж.	Преко	Упраж.	Преко	Упраж.	
Архитектонски факултет	ДАС	3	25	28	3	25	28	29							
Грађевински факултет	ДАС	15	10	25	15	6	21	25				4		4	
Електротехнички факултет	ДАС	30	50	80	30	13	43	55				37		37	
Машински факултет	ДАС	10	40	50	10	30	40	45				10		10	
Рударско-геолошки факултет	ДАС	15	30	45	13	11	24	28		2		19		21	
Саобраћајни факултет	ДАС	10	10	20	7	6	13	16		3		4		7	
Технолошко-металуршки факултет	ДАС	15	90	105	15	29	44	49				61		61	
Технички факултет у Бору	ДАС	7	24	31	7	9	16	20				15		15	
Факултет организационих наука	ДАС	6	84	90	6	39	45	66				45		45	
Пољопривредни факултет	ДАС	40	107	147	40	3	43	47				104		104	
Шумарски факултет	ДАС	4	14	18	4	12	16	20				2		2	
Економски факултет	ДАС	10	40	50	9	10	19	24		1		30		31	
Правни факултет	ДАС	10	40	50	10	26	36	45				14		14	
Православни богословски факултет	ДАС	5	7	12	5	7	12	15							
Филозофски факултет	ДАС	45	95	140	43	42	85	111		2		53		55	
Филолошки факултет	ДАС	25	125	150	24	77	101	112		1		48		49	
Факултет политичких наука	ДАС	6	54	60	6	37	43	67				17		17	
Факултет безбедности	ДАС	2	8	10	2	1	3	8				7		7	
Учитељски факултет	ДАС	2	7	9	1	6	7	13		1		1		2	
ФАСПЕР	ДАС	5	25	30	4	13	17	19		1		12		13	
Факултет спорта и физ. васпит.	ДАС	5	9	14	5	5	10	13				4		4	
Факултет ветеринар. медицине	ДАС	5	15	20	5	11	16	16				4		4	
Медицински факултет	ДАС	35	145	180	35	52	87	148				93		93	
Стоматолошки факултет	ДАС	10	10	20	7		7	7		3		10		13	
Фармацеутски факултет	ДАС	23	37	60	23	10	33	51				27		27	
Математички факултет	ДАС	40	19	59	27		27	31		13		19		32	
Физички факултет	ДАС	40	20	60	23	2	25	31		17		18		35	
Хемијски факултет	ДАС	40	20	60	39	2	41	47		1		18		19	
Факултет за физичку хемију	ДАС	20	15	35	9		9	11		11		15		26	
Биолошки факултет	ДАС	25	70	95	25	48	73	75				22		22	
Географски факултет	ДАС	5	8	13	5	8	13	26							
Универзитет у Београду	ДАС	12	48	60	12	7	19	21				41		41	
Укупно		525	1,301	1,826	469	547	1,016	1,291	0	56	0	754	0	810	

Преглед броја планираних и пријављених на докторске студије на
Универзитету у Београду у шк. 2018/19. години

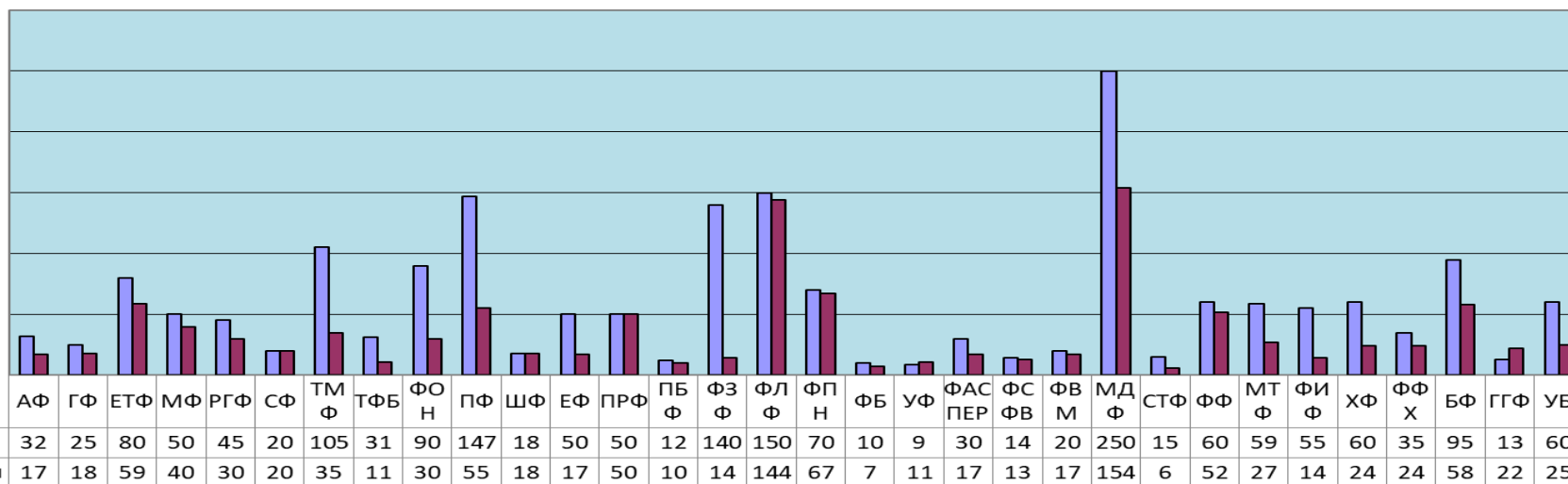
Планирани
Пријављени



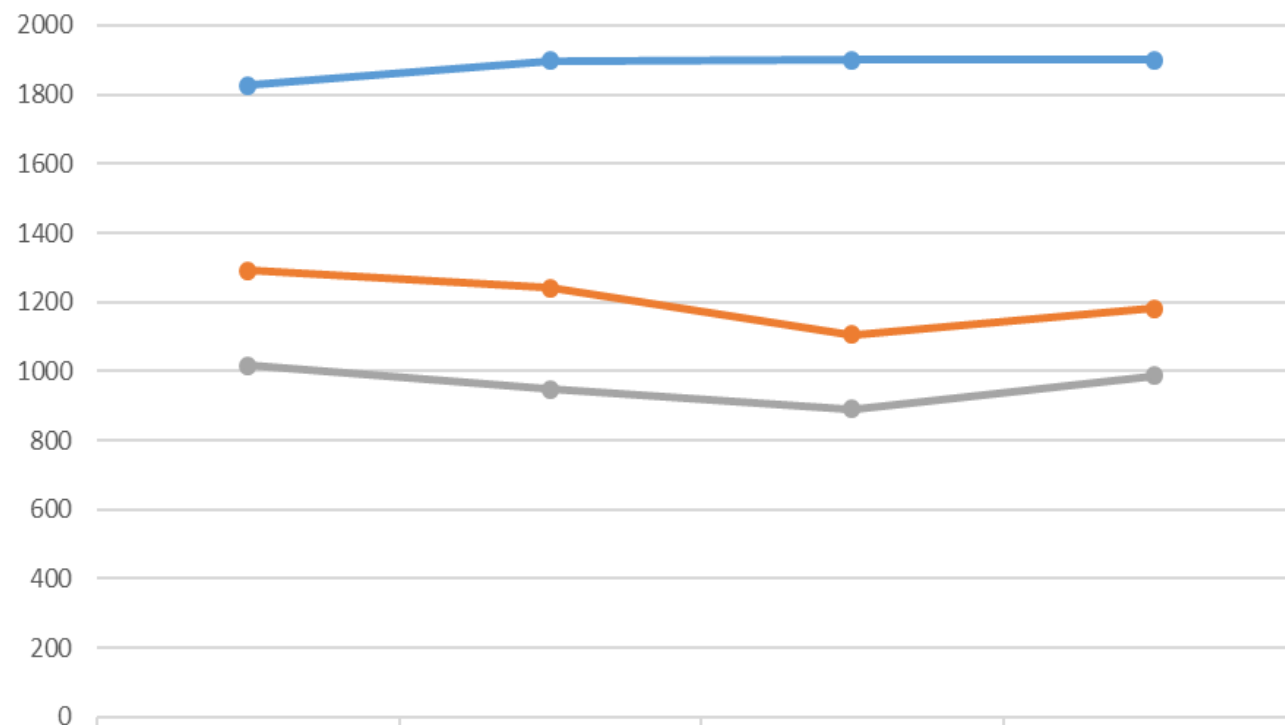
	АФ	ГФ	ЕТФ	МФ	РГФ	СФ	ТМ Ф	ТФБ	ФО Н	ПФ	ШФ	ЕФ	ПРФ	ПБ Ф	ФЗ Ф	ФЛ Ф	ФП Н	ФБ	УФ	ФАС ПЕР	ФС ФВ	ФВ М	МД Ф	СТФ	ФФ	МТ Ф	ФИ Ф	ХФ	ФФ Х	БФ	ГГФ	УБ
Планирани	32	25	80	50	51	20	105	31	90	147	18	50	50	12	140	150	70	10	9	30	14	20	250	10	60	59	55	60	35	95	13	60
Пријављени	17	17	56	42	32	21	41	20	44	53	17	27	54	14	17	130	67	11	8	17	18	20	187	8	33	34	26	42	20	44	16	29

Преглед броја планираних и пријављених на докторске студије на
Универзитету у Београду у шк. 2017/18. години

Планирани
Пријављени



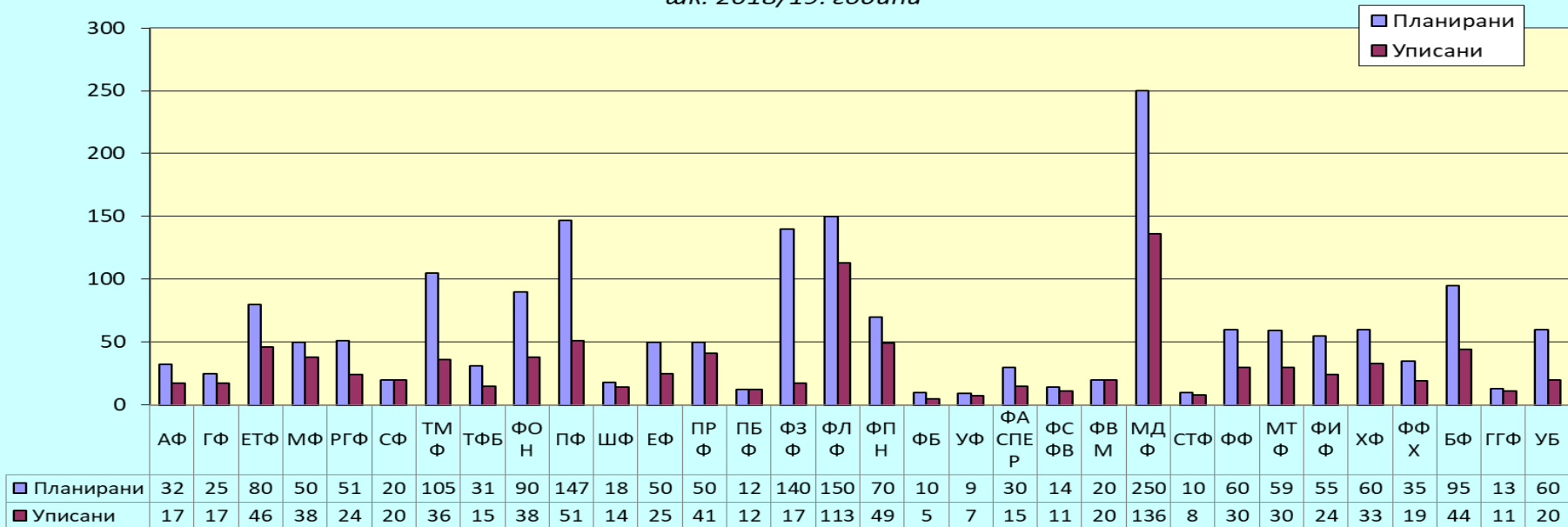
Број планираних, пријављених и уписаних студената на докторске студије од школске 2015/16. године



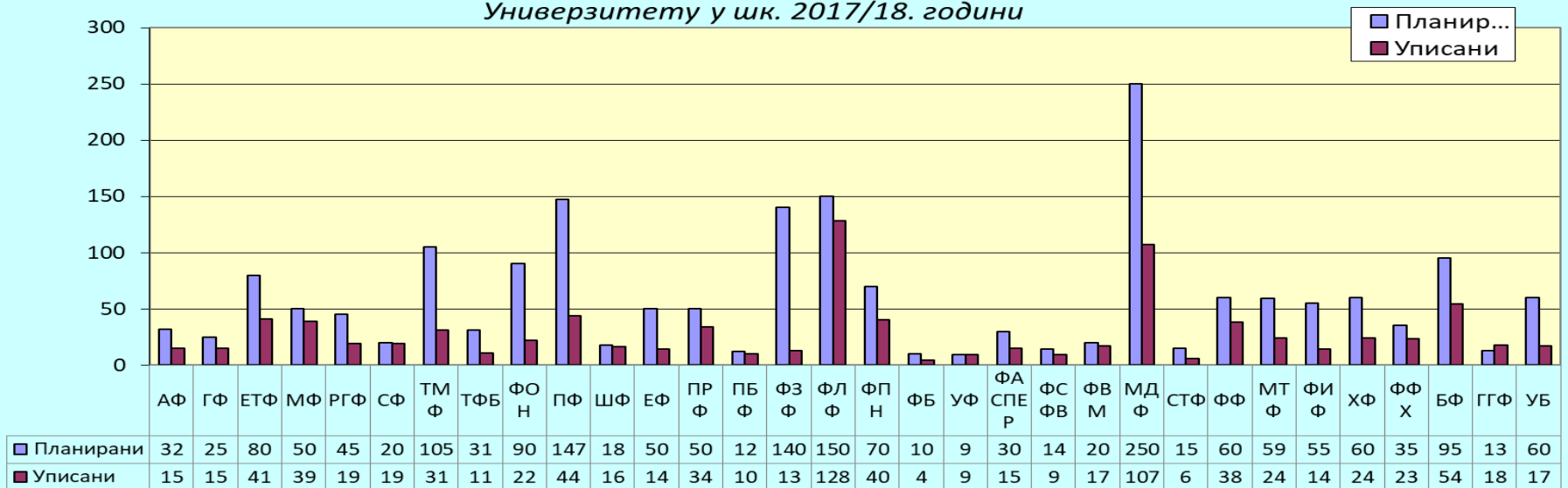
	шк. 2015/2016.	шк. 2016/2017.	шк. 2017/2018.	шк. 2018/2019.
— планирано	1826	1898	1900	1901
— пријављено	1291	1242	1106	1182
— уписано	1016	948	890	986

— планирано — пријављено — уписано

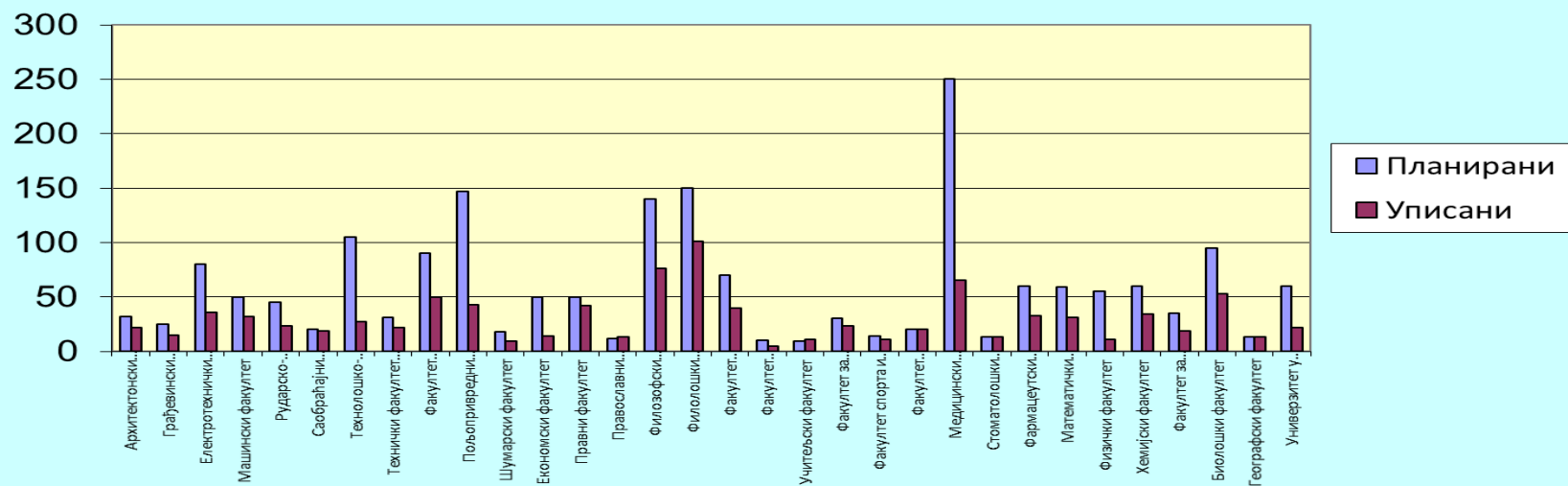
Преглед планираних и уписаних студената на докторске академске студије на Универзитету у шк. 2018/19. години



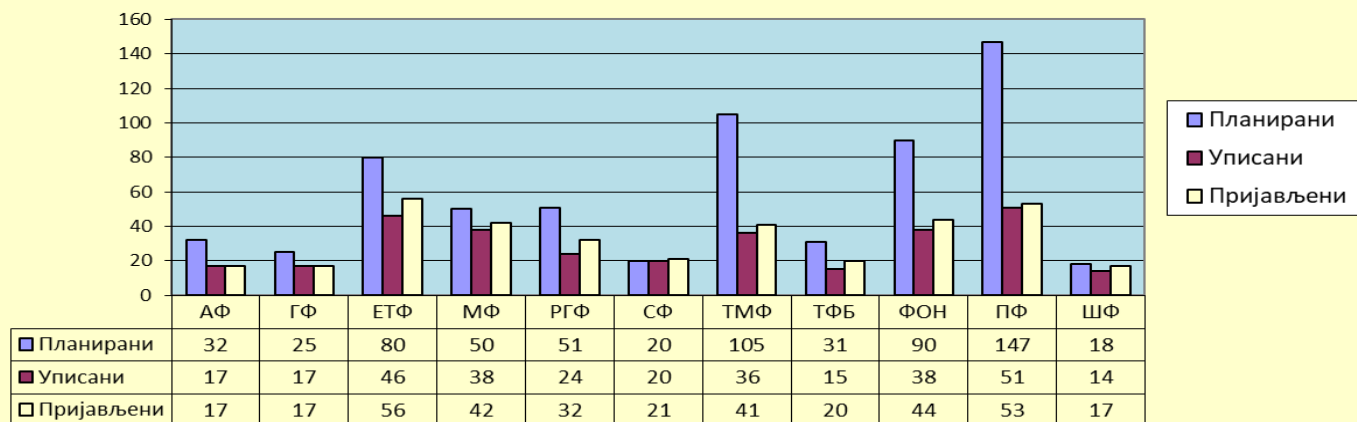
Преглед планираних и уписаних студената на докторске академске студије на Универзитету у шк. 2017/18. години



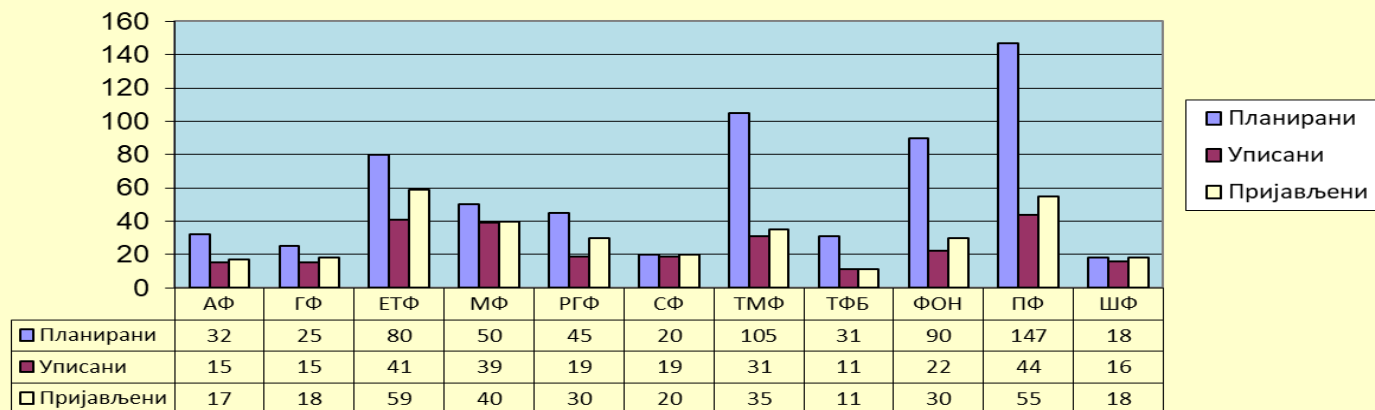
Преглед планираних и уписаних студената на докторске академске студије на Универзитету у шк. 2016/17. години



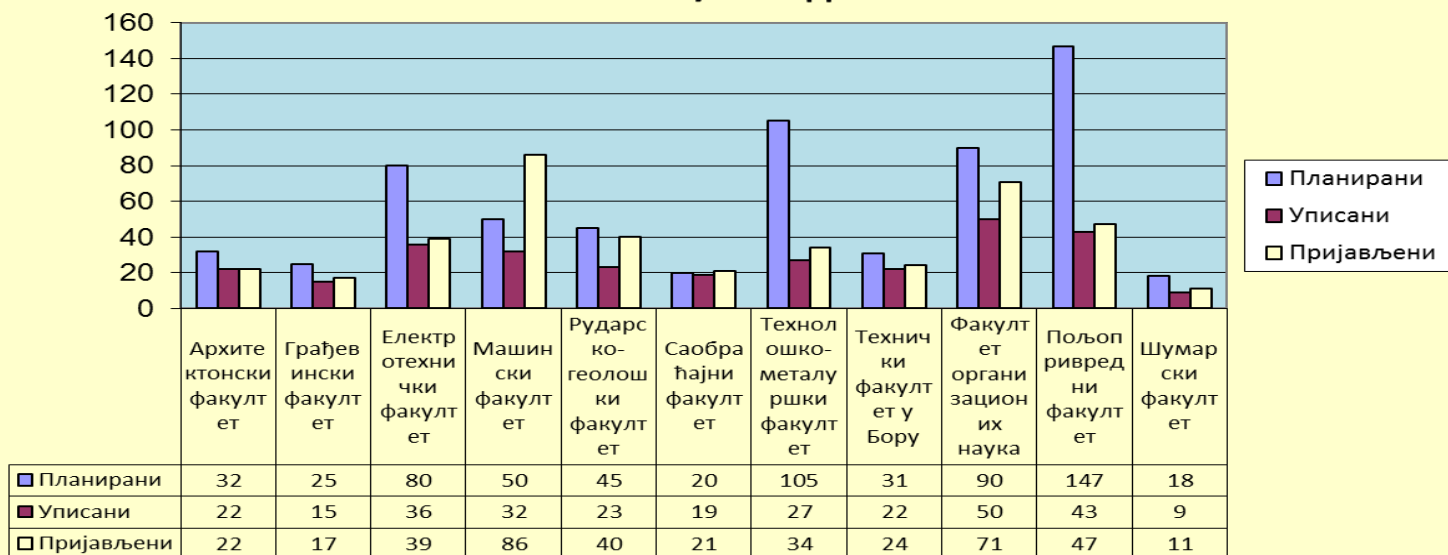
**Однос броја планираних, уписаних и пријављених на
техничко-технолошкој групацији на докторске студије у шк.
2018/19 години**



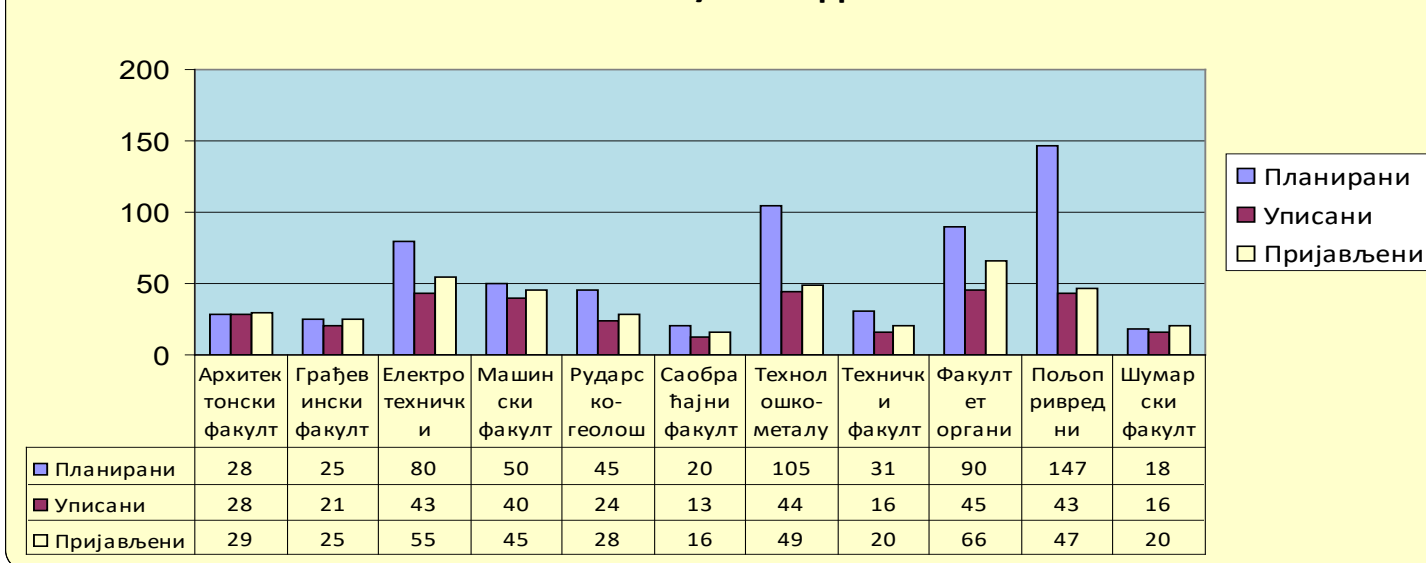
**Однос броја планираних, уписаних и пријављених на
техничко-технолошкој групацији на докторске студије у шк.
2017/18 години**



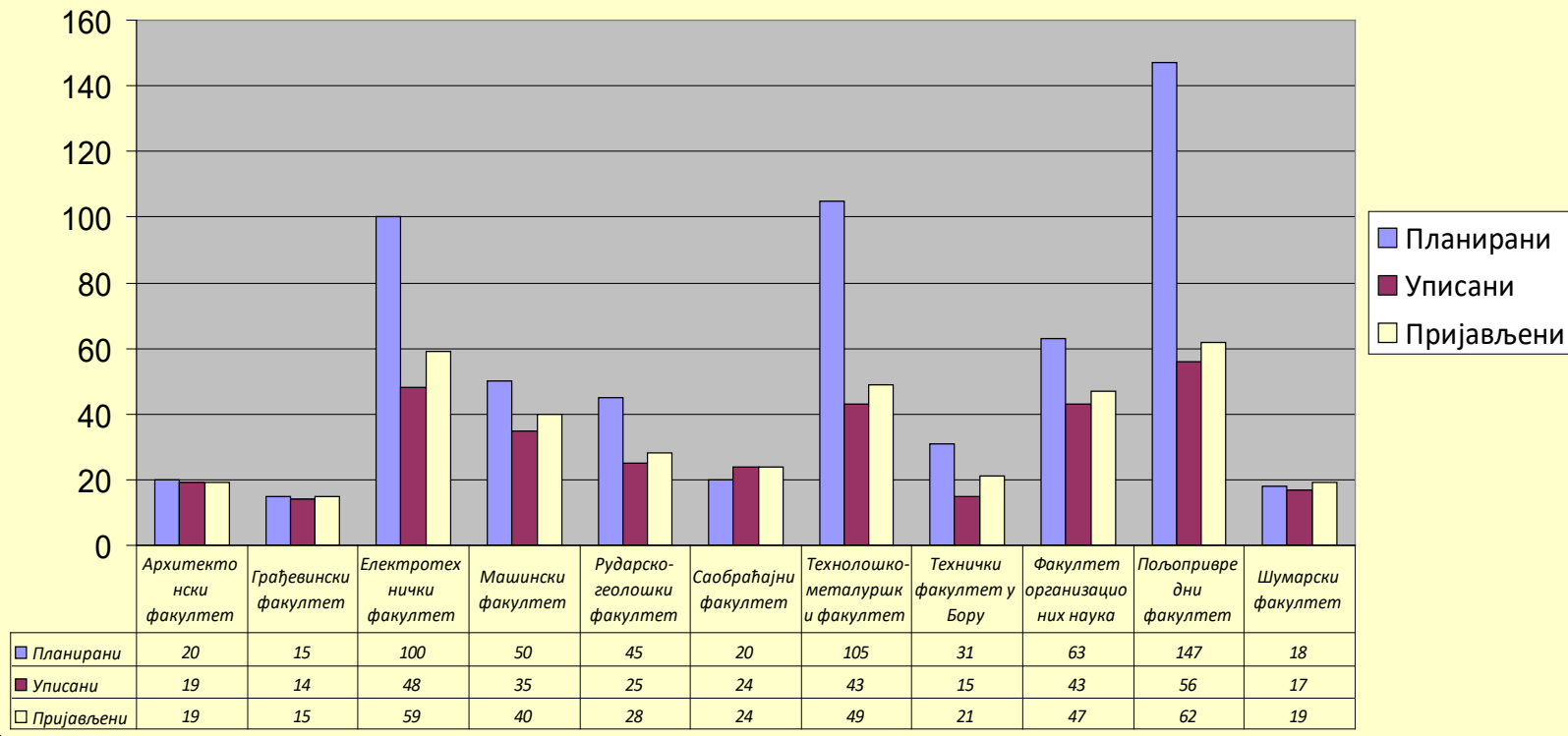
**Однос броја планираних, уписаних и пријављених на
техничко-технолошкој групацији на докторске студије у шк.
2016/17 години**



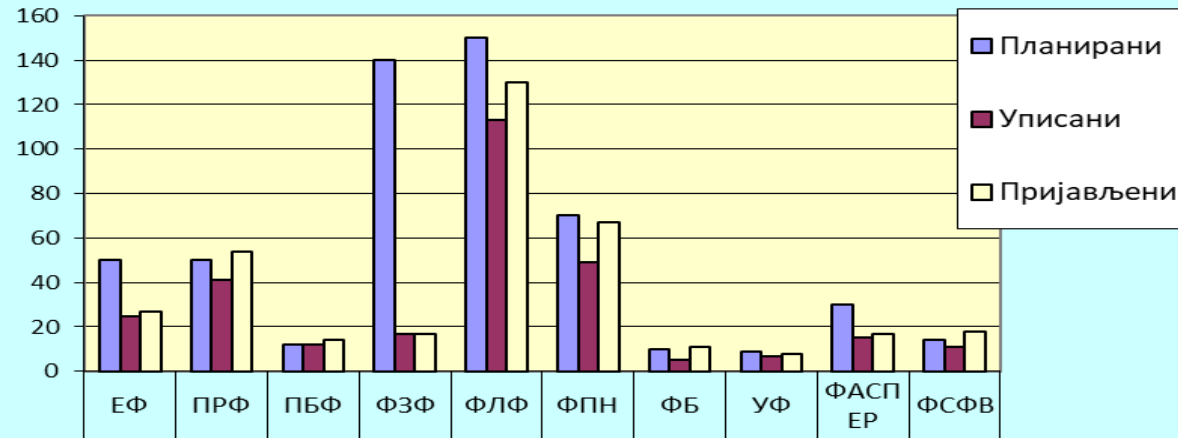
**Однос броја планираних, уписаних и пријављених на
техничко-технолошкој групацији на докторске студије у
шк. 2015/16. години**



Однос броја планираних, уписаних и пријављених на докторске академске студије на техничко-технолошкој групацији



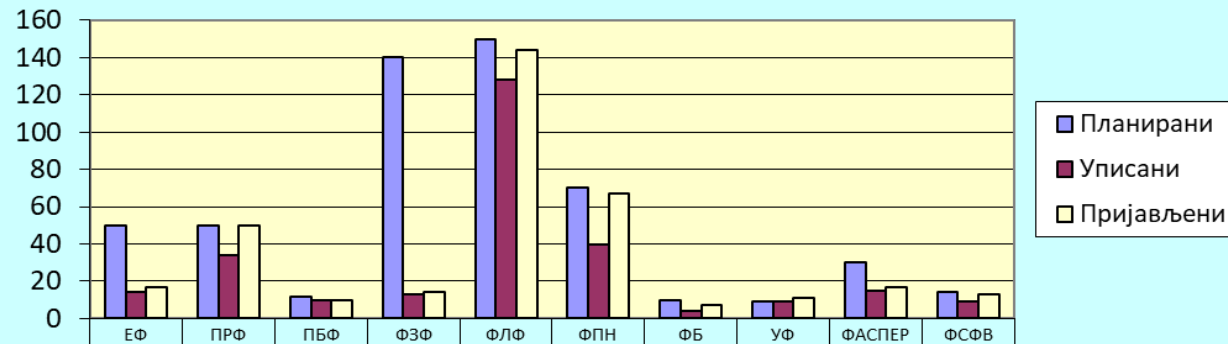
Однос броја планираних, уписаних и пријављених на друштвено-хуманистичкој групацији на докторске студије у шк.2018/19.



Планирани	50	50	12	140	150	70	10	9	30	14
Уписани	25	41	12	17	113	49	5	7	15	11
Пријављени	27	54	14	17	130	67	11	8	17	18

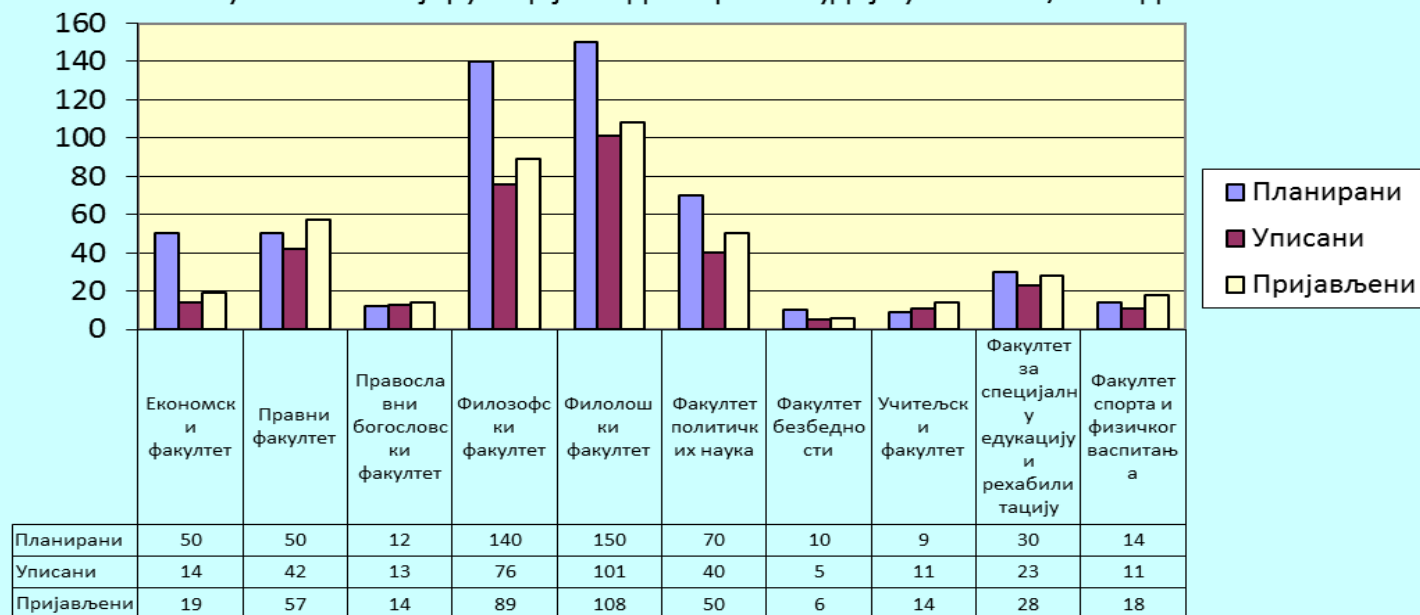
Напомена: Филозофски факултет упис на 8 од 10 студијских програма докторских академских студија ће обавити током јануара; Претходних година (пре 2017/18) Извештај о упису је рађен након завршеног уписа и на те програме

Однос броја планираних, уписаних и пријављених на друштвено-хуманистичкој групацији на докторске студије у шк.2017/18. години

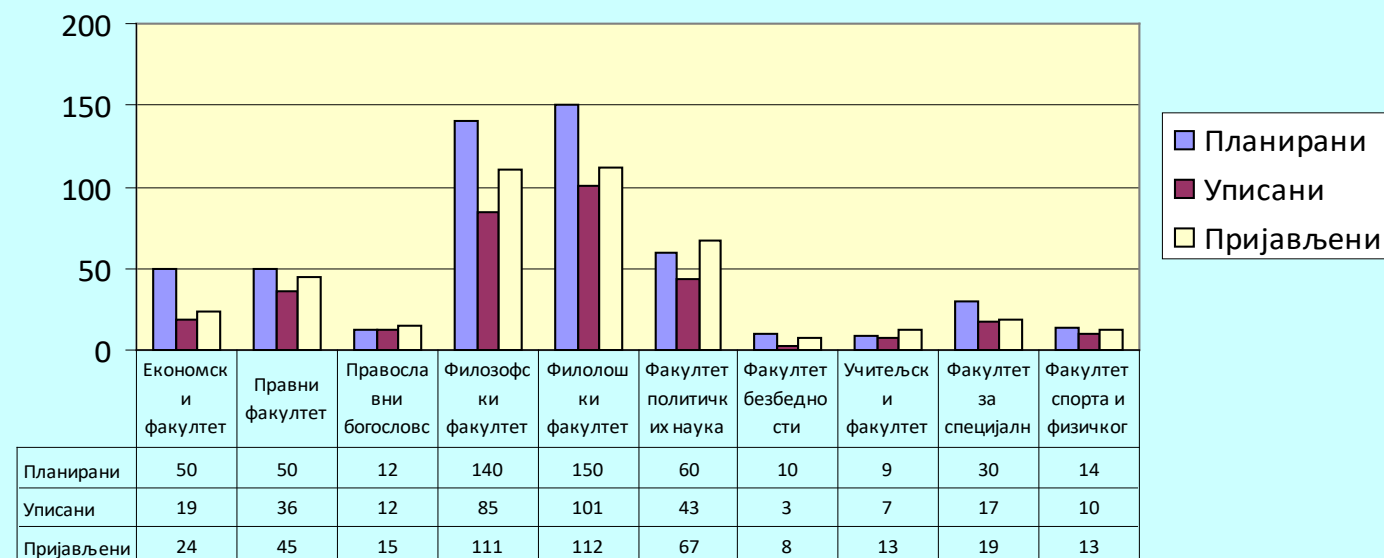


Планирани	50	50	12	140	150	70	10	9	30	14
Уписани	14	34	10	13	128	40	4	9	15	9
Пријављени	17	50	10	14	144	67	7	11	17	13

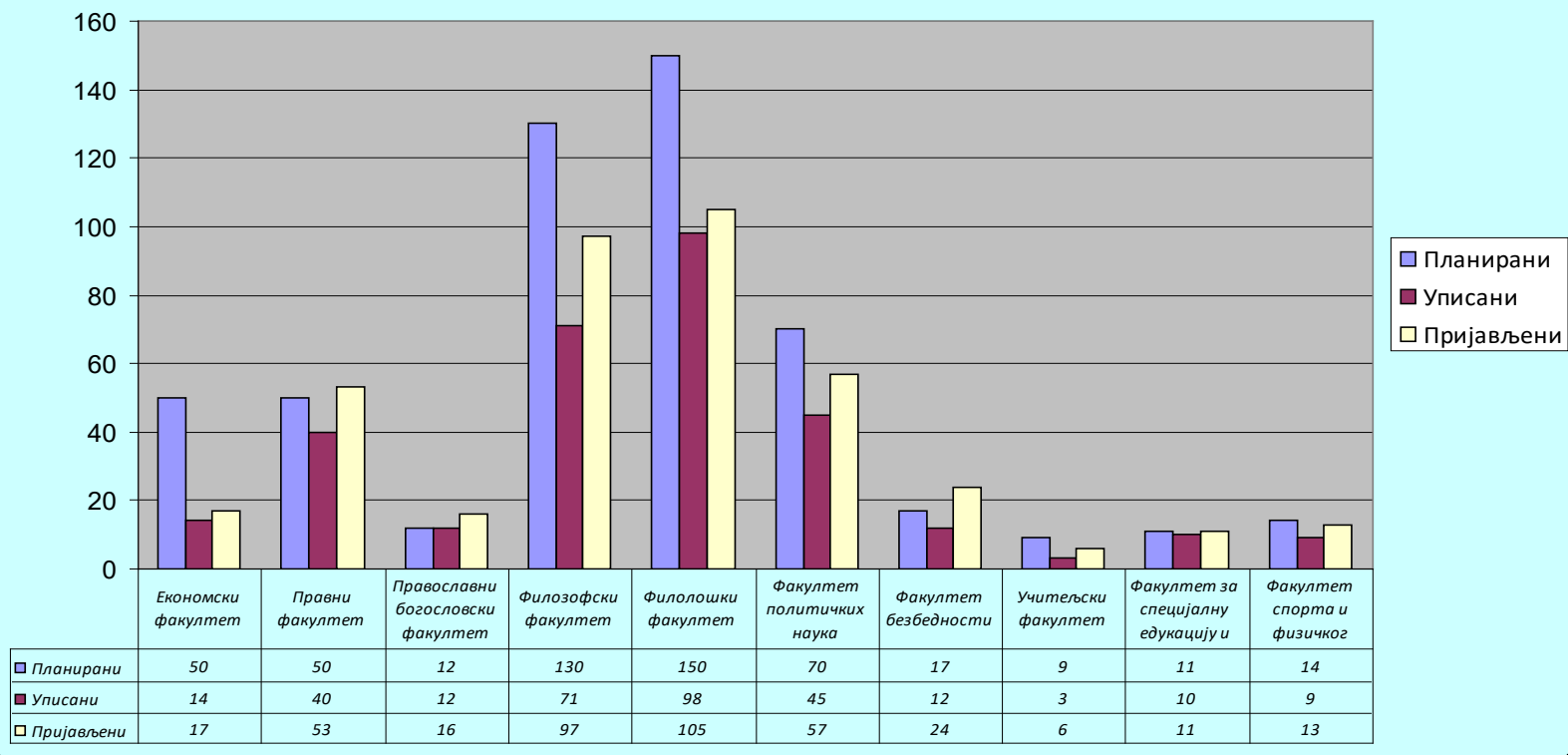
Однос броја планираних, уписаних и пријављених на друштвено-хуманистичкој групацији на докторске студије у шк.2016/17. години



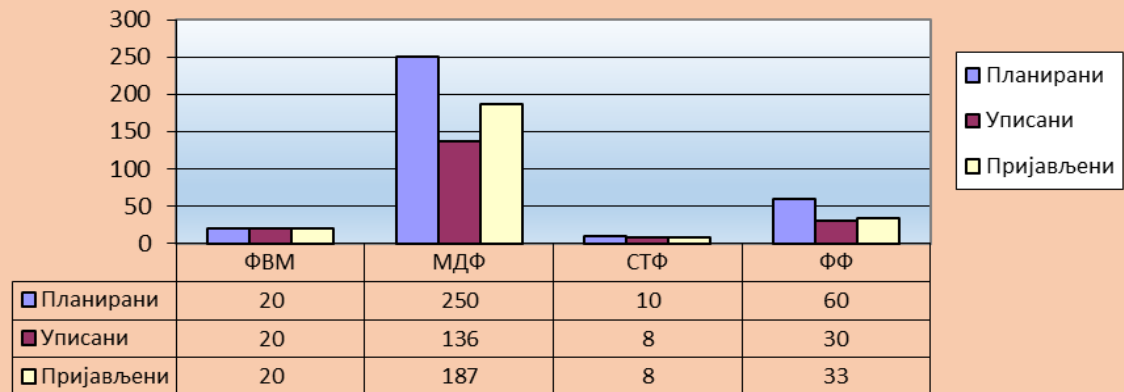
Однос броја планираних, уписаних и пријављених на друштвено-хуманистичкој групацији на докторске студије у шк.2015/16. години



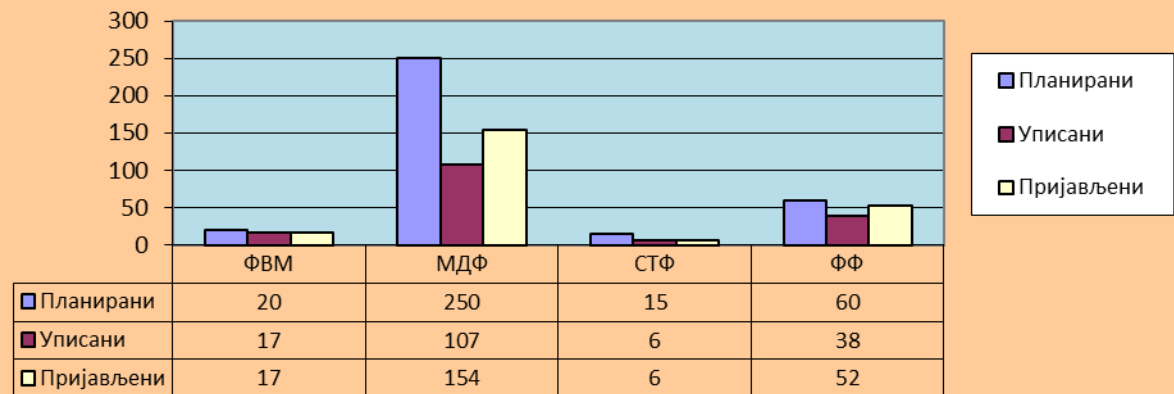
Однос броја планираних, уписаних и пријављених на докторске академске студије у оквиру друштвено-хуманистичке групације



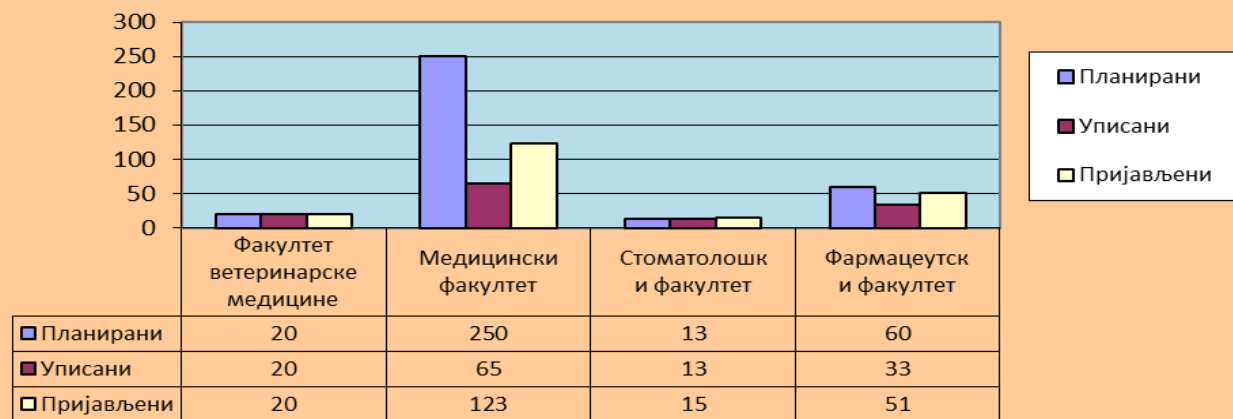
Однос броја планираних, уписаних и пријављених на медицинској групацији на докторске студије на Универзитету у шк. 2018/19. години



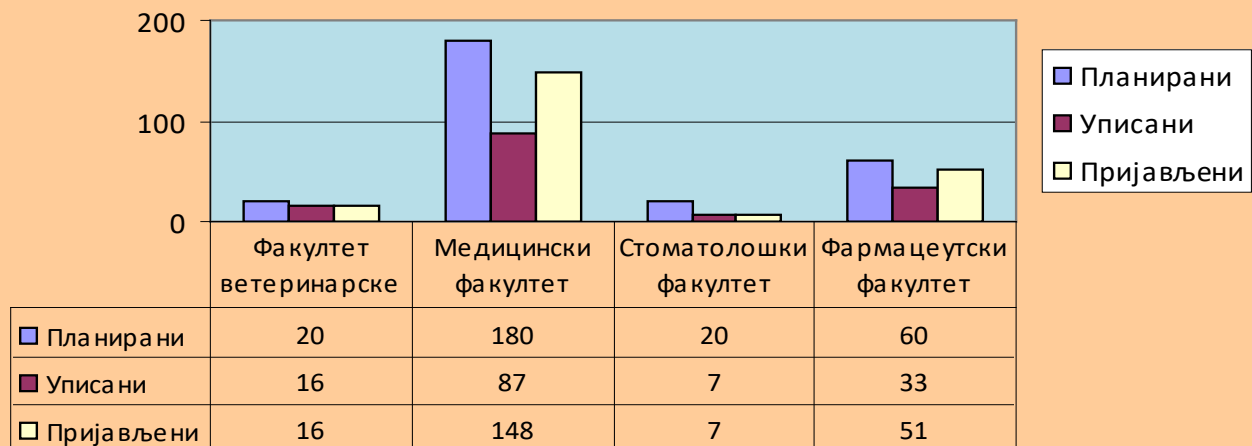
Однос броја планираних, уписаних и пријављених на медицинској групацији на докторске студије на Универзитету у шк. 2017/18. години



Однос броја планираних, уписаних и пријављених на медицинској групацији на докторске студије на Универзитету у шк. 2016/17. години

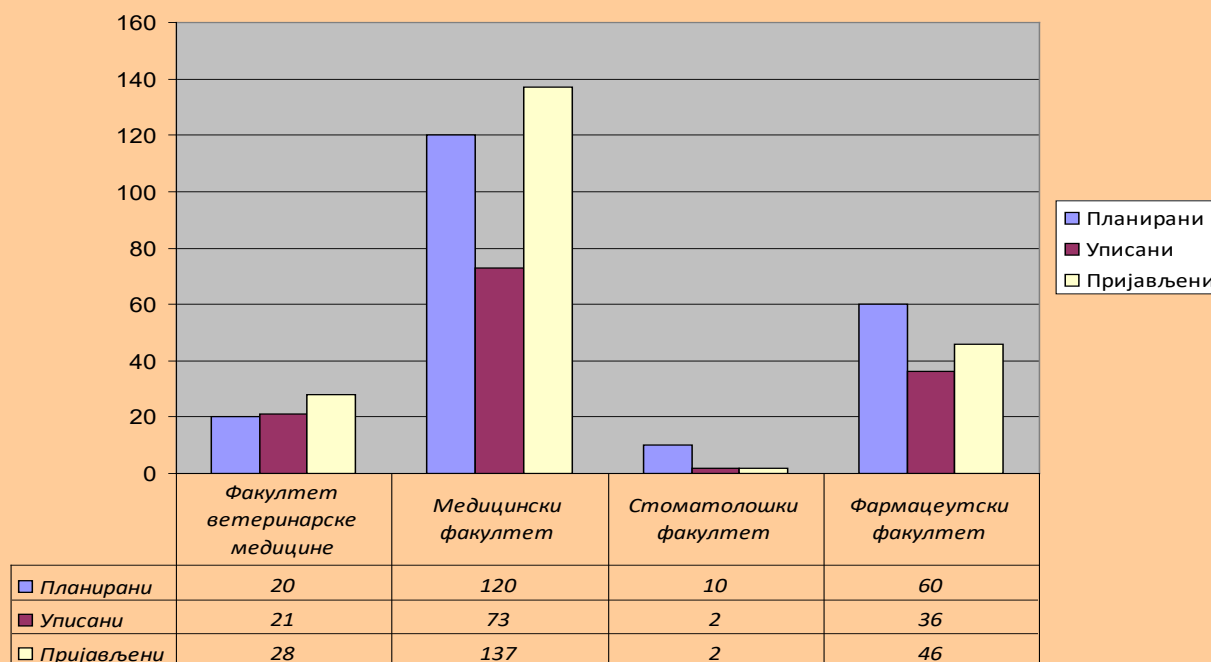


Однос броја планираних, уписаних и пријављених на медицинској групацији на докторске студије на Универзитету у шк. 2015/16. години

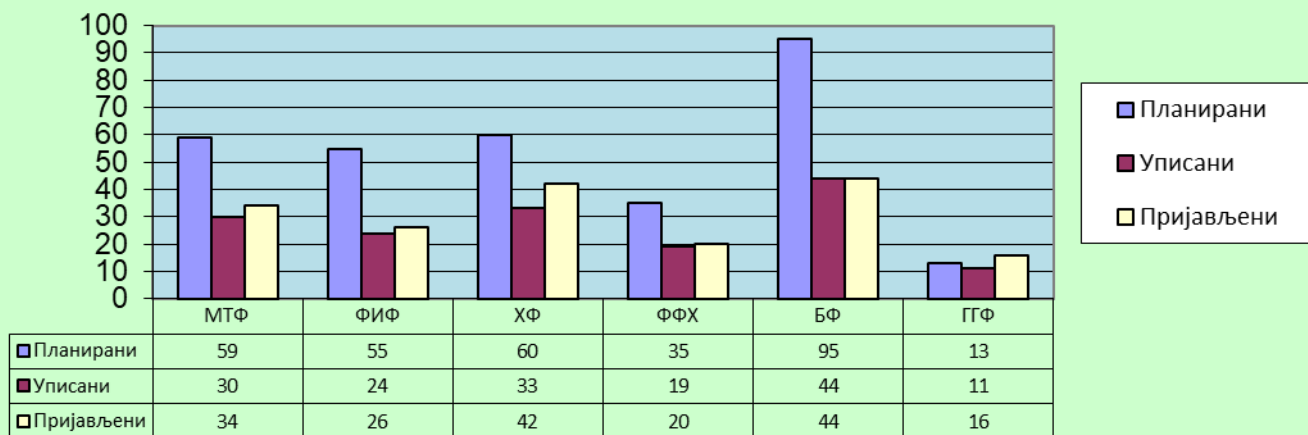


Шк. 2015/16

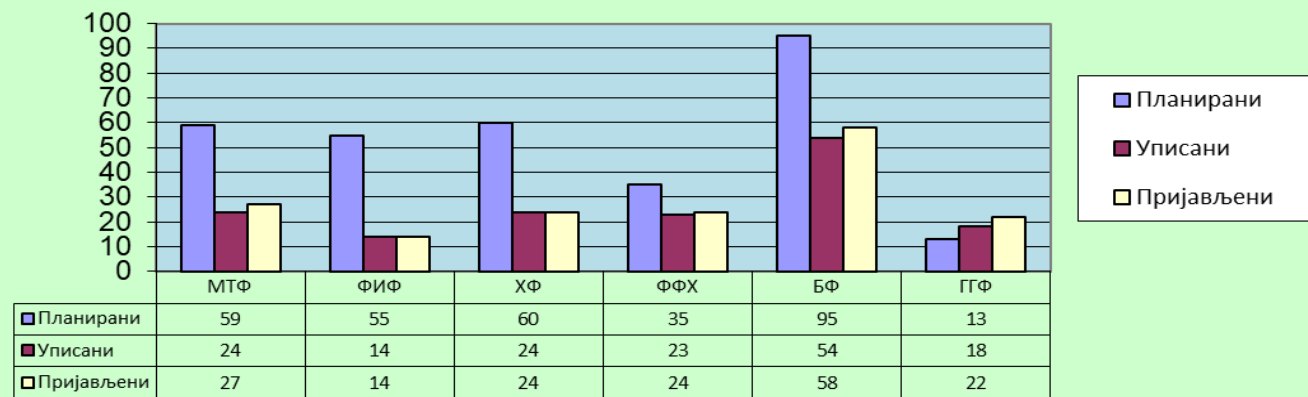
Однос броја планираних, уписаних и пријављених на докторске академске студије у оквиру медицинске групације



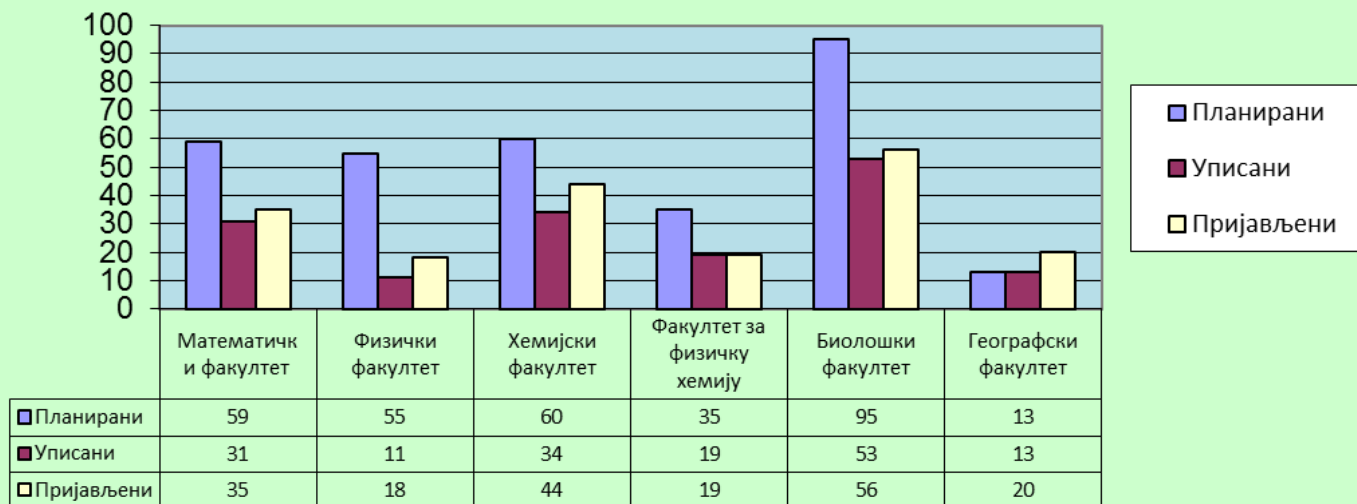
Однос броја планираних, уписаних и пријављених на природно-математичкој групацији на Универзитету у шк.2018/19. години



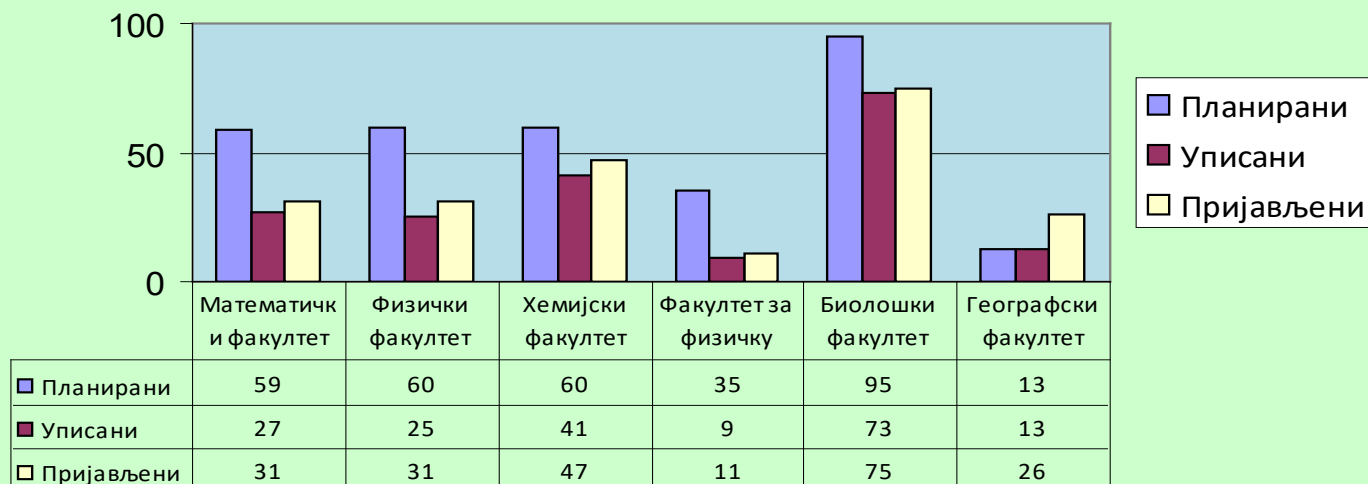
Однос броја планираних, уписаних и пријављених на природно-математичкој групацији на Универзитету у шк.2017/18. години



Однос броја планираних, уписаних и пријављених на природно-математичкој групацији на Универзитету у шк.2016/17. години

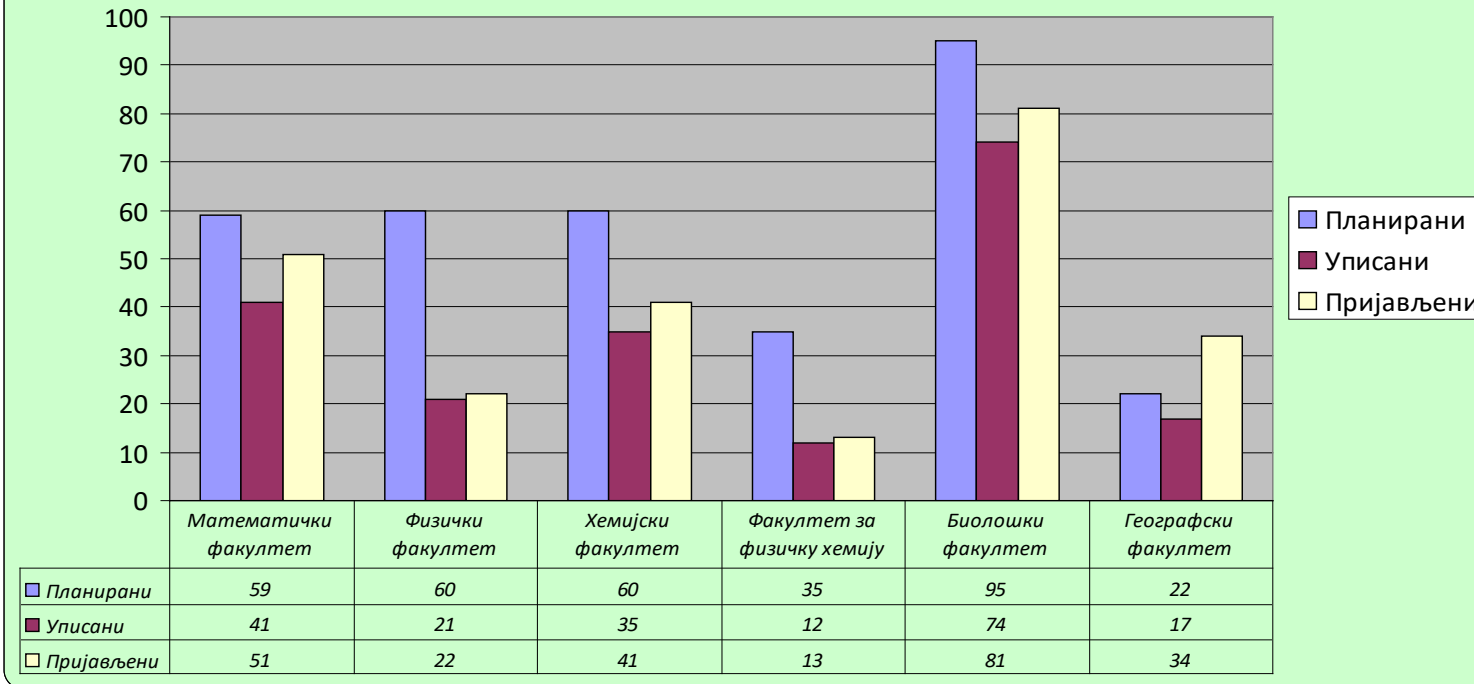


Однос броја планираних, уписаних и пријављених на природно-математичкој групацији на Универзитету у шк.2015/16. години



Шк. 2014/15 (графикон испод)

Однос броја планираних, уписаних и пријављених на докторске академске студије у оквиру природно-математичке групације



Преглед уписаних студената по држављанствима на докторским академским студијама у шк. 2018/19

Факултет		Уписано на почетак студија	Од тога држављ. Србије	Страних држављ.	Страни држављ, српске НП	Страни држављ, остало	Држављ. суседних држава	Страних држављ. на буџету
Архитектонски факултет	ДАС	17	16	1		1	1	
Грађевински факултет	ДАС	17	16	1	1		1	1
Електротехнички факултет	ДАС	46	43	3	1	2	1	
Машински факултет	ДАС	38	36	2		2		
Рударско-геолошки факултет	ДАС	24	22	2		2		
Саобраћајни факултет	ДАС	20	19	1		1	1	
Технолошко-металуршки факултет	ДАС	36	30	6	1	5	1	1
Технички факултет у Бору	ДАС	15	15					
Факултет организационих наука	ДАС	38	36	2	1	1	1	
Пољопривредни факултет	ДАС	51	46	5	3	2	4	2
Шумарски факултет	ДАС	14	13	1		1		
Економски факултет	ДАС	25	24	1		1		
Правни факултет	ДАС	41	36	5	4	1	5	1
Православни богословски факултет	ДАС	12	9	3	2	1	2	2
Филозофски факултет	ДАС	17	16	1	1		1	
Филолошки факултет	ДАС	113	109	4		4	3	1
Факултет политичких наука	ДАС	49	45	4		4	1	
Факултет безбедности	ДАС	5	5					
Учитељски факултет	ДАС	7	7					
ФАСПЕР	ДАС	15	15					
Факултет спорта и физичког васпитања	ДАС	11	10	1		1		
Факултет ветеринарске медицине	ДАС	20	17	3	3		3	1
Медицински факултет	ДАС	136	131	5	1	4	4	
Стоматолошки факултет	ДАС	8	8					
Фармацеутски факултет	ДАС	30	27	3		3	2	1
Математички факултет	ДАС	30	29	1	1		1	1
Физички факултет	ДАС	24	22	2	2		2	1
Хемијски факултет	ДАС	33	31	2		2	1	2
Факултет за физичку хемију	ДАС	19	18	1	1		1	1
Биолошки факултет	ДАС	44	44					
Географски факултет	ДАС	11	8	3	3		3	1
Универзитет у Београду	ДАС	20	20					
Укупно		986	923	63	25	38	39	16

Преглед уписаних студената по држављанствима на докторским академским студијама у шк. 2017/18

Факултет		Уписано на почетак студија	Од тога држављ. Србије	Страних држављ.	Страни држављ, српске НП	Страни држављ, остало	Држављ. суседних држава	Страних држављ. на буџету
Архитектонски факултет	ДАС	15	14	1		1	1	
Грађевински факултет	ДАС	15	13	2	1	1	1	1
Електротехнички факултет	ДАС	41	40	1	1		1	1
Машински факултет	ДАС	39	37	2	2		2	1
Рударско-геолошки факултет	ДАС	19	19					
Саобраћајни факултет	ДАС	19	18	1	1		1	1
Технолошко-металуршки факултет	ДАС	31	29	2	1	1	1	
Технички факултет у Бору	ДАС	11	11					
Факултет организационих наука	ДАС	22	20	2	1	1	1	
Пољопривредни факултет	ДАС	44	43	1		1	1	
Шумарски факултет	ДАС	16	15	1	1		1	
Економски факултет	ДАС	14	14					
Правни факултет	ДАС	34	28	6	4	2	6	1
Православни богословски факултет	ДАС	10	7	3	3		3	1
Филозофски факултет	ДАС	13	12	1	1		1	1
Филолошки факултет	ДАС	128	108	20		20	10	2
Факултет политичких наука	ДАС	40	37	3		3	1	
Факултет безбедности	ДАС	4	4					
Учитељски факултет	ДАС	9	7	2	1	1	2	1
ФАСПЕР	ДАС	15	13	2	2		2	1
Факултет спорта и физичког васпитања	ДАС	9	8	1	1		1	
Факултет ветеринарске медицине	ДАС	17	15	2	2		2	2
Медицински факултет	ДАС	107	100	7	5	2	5	
Стоматолошки факултет	ДАС	6	6					
Фармацеутски факултет	ДАС	38	36	2	1	1	1	2
Математички факултет	ДАС	24	23	1	1		1	1
Физички факултет	ДАС	14	12	2	1	1	1	
Хемијски факултет	ДАС	24	22	2		2	1	1
Факултет за физичку хемију	ДАС	23	22	1	1		1	
Биолошки факултет	ДАС	54	50	4	4		3	1
Географски факултет	ДАС	18	16	2	2		2	
Универзитет у Београду	ДАС	17	17					
Укупно		890	816	74	37	37	53	18

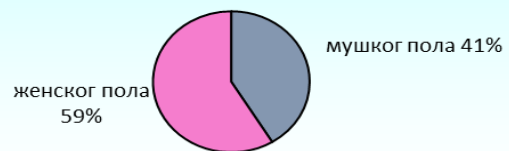
Преглед уписаних студената по држављанствима на докторским академским студијама у шк. 2016/17

Факултет		Уписано на почетак студија	Од тога држављ. Србије	Страних држављ.	Страни држављ, српске НП	Страни држављ, остало	Држављ. суседних држава	Страних држављ. на буџету
Архитектонски факултет	ДАС	22	19	3		3	3	
Грађевински факултет	ДАС	15	13	2	1	1	1	1
Електротехнички факултет	ДАС	36	29	7	5	2	5	6
Машински факултет	ДАС	32	27	5		5		
Рударско-геолошки факултет	ДАС	23	23					
Саобраћајни факултет	ДАС	19	18	1	1		1	
Технолошко-металуршки факултет	ДАС	27	26	1		1		
Технички факултет у Бору	ДАС	22	22					
Факултет организационих наука	ДАС	50	49	1		1		
Пољопривредни факултет	ДАС	43	42	1		1	1	1
Шумарски факултет	ДАС	9	9					
Економски факултет	ДАС	14	14					
Правни факултет	ДАС	42	38	4	2	2	4	
Православни богословски факултет	ДАС	13	12	1	1		1	
Филозофски факултет	ДАС	76	74	2	2		2	1
Филолошки факултет	ДАС	101	88	13	7	6	12	3
Факултет политичких наука	ДАС	40	35	5	1	4	3	
Факултет безбедности	ДАС	5	5					
Учитељски факултет	ДАС	11	11					
ФАСПЕР	ДАС	23	20	3	3		3	3
Факултет спорта и физичког васпитања	ДАС	11	11					
Факултет ветеринарске медицине	ДАС	20	18	2	2		2	1
Медицински факултет	ДАС	65	65					
Стоматолошки факултет	ДАС	13	13					
Фармацеутски факултет	ДАС	33	32	1		1	1	
Математички факултет	ДАС	31	30	1	1		1	1
Физички факултет	ДАС	11	11					
Хемијски факултет	ДАС	34	34					
Факултет за физичку хемију	ДАС	19	18	1	1		1	1
Биолошки факултет	ДАС	53	50	3	1	2	1	1
Географски факултет	ДАС	13	11	2	2		2	1
Универзитет у Београду	ДАС	22	22					
Укупно		948	889	59	30	29	44	20

Преглед уписаних студената по држављанствима на докторским академским студијама у шк. 2015/16

Факултет		Уписано на почетак студија	Од тога држављ. Србије	Страних држављ.	Страни држављ, српске НП	Страни држављ, остало	Држављ. суседних држава	Страних држављ. на буџету
Архитектонски факултет	ДАС	28	24	4	3	1	4	
Грађевински факултет	ДАС	21	19	2	2		2	2
Електротехнички факултет	ДАС	43	39	4	4		4	2
Машински факултет	ДАС	40	32	8		8	1	
Рударско-геолошки факултет	ДАС	24	23	1		1		
Саобраћајни факултет	ДАС	13	12	1		1	1	
Технолошко-металуршки факултет	ДАС	44	39	5	1	4	1	
Технички факултет у Бору	ДАС	16	16					
Факултет организационих наука	ДАС	45	43	2	2		2	
Пољопривредни факултет	ДАС	43	41	2	2		2	2
Шумарски факултет	ДАС	16	16					
Економски факултет	ДАС	19	18	1		1		
Правни факултет	ДАС	36	30	6	1	5	6	
Православни богословски факултет	ДАС	12	12					
Филозофски факултет	ДАС	85	80	5	1	4	4	1
Филолошки факултет	ДАС	101	97	4		4	2	
Факултет политичких наука	ДАС	43	37	6	2	4	5	
Факултет безбедности	ДАС	3	3					
Учитељски факултет	ДАС	7	7					
ФАСПЕР	ДАС	17	15	2	2		2	1
Факултет спорта и физичког васпитања	ДАС	10	8	2		2	1	
Факултет ветеринарске медицине	ДАС	16	13	3	3		3	1
Медицински факултет	ДАС	87	84	3		3	2	
Стоматолошки факултет	ДАС	7	7					
Фармацеутски факултет	ДАС	33	31	2	2		2	1
Математички факултет	ДАС	27	25	2	2		2	2
Физички факултет	ДАС	25	23	2	1	1	2	1
Хемијски факултет	ДАС	41	41					
Факултет за физичку хемију	ДАС	9	9					
Биолошки факултет	ДАС	73	66	7	2	5	3	
Географски факултет	ДАС	13	12	1	1		1	
Универзитет у Београду	ДАС	19	18	1	1		1	
Укупно		1,016	940	76	32	44	53	13

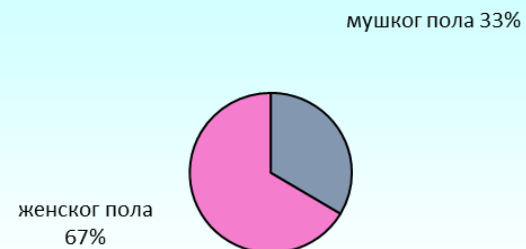
Преглед по полу уписаних студената на докторске студије на Универзитету



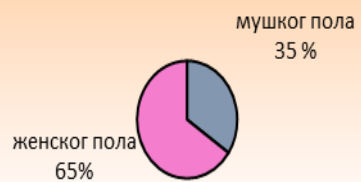
Техничко-технолошка групација - преглед по полу



Друштвено-хуманистичка групација - преглед по полу



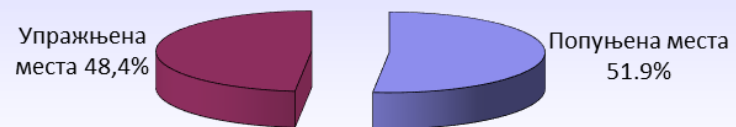
Медицинска групација - преглед по полу



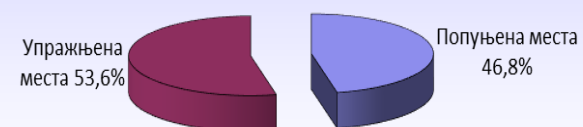
Природно-математичка групација - преглед по полу



Однос укупног броја попуњених и упражњених места на докторским студијама 2018/19



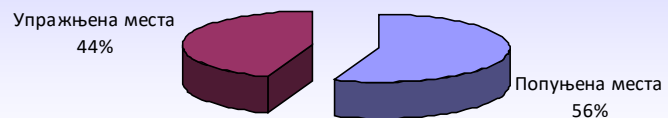
Однос укупног броја попуњених и упражњених места на докторским студијама 2017/18



Напомена: Мали број је уписаних преко, те збир прелази 100%

Шк. 2015/16

Однос укупног броја попуњених и упражњених места на докторским студијама



Шк. 2016/17

Однос укупног броја попуњених и упражњених места на докторским студијама 2016/17



Напомена: Мали број је уписаних преко, те збир прелази 100%

Специјалистичке академске студије 2018/2019, преглед по институцијама

Назив институције	Врста студија	Планирано			Уписано (укупно)			Пријављено		Буџет		Самоф.		Укупно	
		Б	С	У	Б	С	У	1ж	Сви	Преко	Упраж.	Преко	Упраж.	Преко	Упраж.
Грађевински факултет	САС		70	70		10	10	13	13				60		60
Факултет организационих наука	САС		25	25		26	26	28	28			1			1
Пољопривредни факултет	САС		78	78		11	11	11	11				67		67
Шумарски факултет	САС		10	10									10		10
Факултет ветеринарске медицине	САС		40	40		39	39	40	40				1		1
Медицински факултет	САС		318	318		37	37	37	43				281		281
Фармацеутски факултет	САС		264	264		127	127	137	146				137		137
Биолошки факултет	САС		25	25		15	15	16	17				10		10
Укупно		0	830	830	0	265	265	282	298	0	0	1	566	1	566

Специјалистичке академске студије 2017/2018, преглед по институцијама

Назив институције	Врста студија	Планирано			Уписано (укупно)			Пријављено		Буџет		Самоф.		Укупно	
		Б	С	У	Б	С	У	1ж	Сви	Преко	Упраж.	Преко	Упраж.	Преко	Упраж.
Архитектонски факултет	САС		62	62		11	11	12	12				51		51
Грађевински факултет	САС		30	30		6	6	6	6				24		24
Факултет организационих наука	САС		25	25		25	25	28	28						
Пољопривредни факултет	САС		78	78		18	18	18	18				60		60
Шумарски факултет	САС		10	10									10		10
Факултет ветеринарске медицине	САС		40	40		32	32	34	34				8		8
Медицински факултет	САС		318	318		67	67	70	70				251		251
Фармацеутски факултет	САС		288	288		138	138	158	175				150		150
Биолошки факултет	САС		25	25		14	14	14	14				11		11
Укупно			876	876		0	311	340	357		0		565		565

Специјалистичке академске студије 2016/2017, преглед по институцијама

Назив институције	Врста студија	Планирано			Уписано (укупно)			Пријављено		Буџет		Самоф.		Укупно	
		Б	С	У	Б	С	У	1ж	Сви	Преко	Упраж.	Преко	Упраж.	Преко	Упраж.
Архитектонски факултет	САС		32	32		8	8	8	8				24		24
Грађевински факултет	САС		30	30		3	3	4	4				27		27
Факултет организационих наука	САС		50	50	1	25	26	26	26	1			25	1	25
Пољопривредни факултет	САС		78	78		11	11	12	12				67		67
Шумарски факултет	САС		10	10									10		10
Факултет ветеринарске медицине	САС		40	40		40	40	40	40						
Медицински факултет	САС		318	318		53	53	61	62				265		265
Фармацеутски факултет	САС		264	264		146	146	162	168				118		118
Биолошки факултет	САС		25	25		21	21	23	69				4		4
Укупно		0	847	847	1	307	308	336	389	1			540	1	540

Специјалистичке академске студије 2015/2016, преглед по институцијама

Назив институције	Врста студија	Планирано			Уписано (укупно)			Пријављено		Буџет		Самоф.		Укупно	
		Б	С	У	Б	С	У	1ж	Сви	Преко	Упраж.	Преко	Упраж.	Преко	Упраж.
Архитектонски факултет	САС		89	89				2	2				89		89
Грађевински факултет	САС		30	30		4	4	6	6				26		26
Факултет организационих наука	САС		50	50		16	16	21	21				34		34
Пољопривредни факултет	САС		78	78		15	15	15	15				63		63
Шумарски факултет	САС		10	10									10		10
Факултет ветеринарске медицине	САС		40	40		30	30	30	30				10		10
Медицински факултет	САС		318	318		79	79	85	85				239		239
Фармацеутски факултет	САС		284	284		121	121	143	160				163		163
Биолошки факултет	САС		25	25		25	25	30	90						
Укупно		0	924	924	0	290	290	332	409	0	0	0	634	0	634

Специјалистичке академске студије 2018/2019, преглед по држављанству

Назив институције	Врста студија	Уписано на почетак студија	Од тога Држављ. Србије	Страних држављ.	Страни Држављ, српске НП	Страни Држављ, остало	Држављ. суседних држава
Грађевински факултет	САС	10	10				
Факултет организационих наука	САС	26	26				
Пољопривредни факултет	САС	11	11				
Шумарски факултет	САС						
Факултет ветеринарске медицине	САС	39	38	1		1	1
Медицински факултет	САС	37	35	2		2	
Фармацеутски факултет	САС	127	117	10	2	8	9
Биолошки факултет	САС	15	14	1	1		1
Укупно		265	251	14	3	11	11

Специјалистичке струковне студије 2018/2019, преглед по институцијама

Назив институције	Врста студија	Планирано			Уписано (укупно)			Пријављено		Буџет		Самоф.		Укупно	
		Б	С	У	Б	С	У	1ж	Сви	Преко	Упраж.	Преко	Упраж.	Преко	Упраж.
Факултет безбедности	ССС		96	96									96		96
Факултет спорта и физичког васпитања	ССС		50	50		3	3	6	6				47		47
Факултет за физичку хемију	ССС		50	50		24	24	24	24				26		26
Укупно		0	196	196	0	27	27	30	30	0	0	0	169	0	169

Специјалистичке струковне студије 2017/2018, преглед по институцијама

Назив институције	Врста студија	Планирано			Уписано (укупно)			Пријављено		Буџет		Самоф.		Укупно	
		Б	С	У	Б	С	У	1ж	Сви	Преко	Упраж.	Преко	Упраж.	Преко	Упраж.
Факултет безбедности	ССС		96	96		20	20	25	27				76		76
Факултет спорта и физичког васпитања	ССС		50	50		1	1	1	1				49		49
Медицински факултет	ССС		144	144		24	24	24	24				120		120
Факултет за физичку хемију	ССС		50	50		21	21	23	24				29		29
Укупно		0	340	340	0	66	66	73	76	0	0	0	274	0	274

Специјалистичке струковне студије 2016/2017, преглед по институцијама

Назив институције	Врста студија	Планирано			Уписано (укупно)			Пријављено		Буџет		Самоф.		Укупно	
		Б	С	У	Б	С	У	1ж	Сви	Преко	Упраж.	Преко	Упраж.	Преко	Упраж.
Факултет безбедности	ССС		121	121		60	60	68	68				61		61
Факултет спорта и физичког васпитања	ССС		50	50		11	11	11	11				39		39
Медицински факултет	ССС		144	144		12	12	16	29				132		132
Факултет за физичку хемију	ССС		25	25		5	5	6	6				20		20
Укупно		0	340	340	0	88	88	101	114	0	0	0	252	0	252

Специјалистичке струковне студије 2015/2016, преглед по институцијама

Назив институције	Врста студија	Планирано			Уписано (укупно)			Пријављено		Буџет		Самоф.		Укупно	
		Б	С	У	Б	С	У	1ж	Сви	Преко	Упраж.	Преко	Упраж.	Преко	Упраж.
Факултет безбедности	ССС		121	121		56	56	68	68				65		65
Медицински факултет	ССС		144	144		20	20	21	21				124		124
Стоматолошки факултет	ССС		10	10									10		10
Факултет за физичку хемију	ССС		25	25		12	12	12	12				13		13
Укупно		0	300	300	0	88	88	101	101	0	0	0	212	0	212

Специјалистичке струковне студије 2018/2019, преглед по држављанствима

Назив институције	Врста студија	Уписано на почетак студија	Од тога држављ. Србије	Страних држављ.	Страни држављ, српске НП	Страни држављ, остало	Држављ. суседних држава
Факултет безбедности	ССС						
Факултет спорта и физичког васпитања	ССС	3	3				
Факултет за физичку хемију	ССС	24	23	1	1		1
Укупно		27	26	1	1	0	1

Студијски програми без уписаних студената		
BC	AI	Студијски програм
MAC	AF	Архитектура на енглеском језику
MAC	BF	Професор екологије и заштите животне средине
MAC	MDF	Јавно здравље
MAC	MDF	Неуроетика
MAC	MDF	Сестринство
MAC	PF	Менаџмент вода у пољопривреди
MAC	UB	Мехатроника у медицинској рехабилитацији
MAC	FPN	Политикологија - демократија и демократизација
SAC	GF	Грађевинарство
SAC	FF	Биохемијска дијагностика
SAC	FF	Индустријска фармација на енглеском језику
SAC	FF	Козметологија на енглеском језику
SAC	FF	Фармацеутска здравствена заштита на енглеском језику
SAC	FF	Фармацеутски менаџмент и маркетинг на енглеском језику
SAC	SF	Трговина дрветом и производима од дрвета
ССС	FB	Студије безбедносног менаџмента
ДАС	AF	Архитектура и урбанизам на енглеском језику*
ДАС	F3F	Андрагогија*
ДАС	F3F	Археологија*
ДАС	F3F	Историја*
ДАС	F3F	Историја уметности*
ДАС	F3F	Класичне науке*
ДАС	F3F	Педагогија*
ДАС	F3F	Психологија*
ДАС	F3F	Филозофија*
ДАС	FF	Фармацеутске науке на енглеском језику
ДАС	FFX	Физичка хемија на енглеском језику*

*Студијски програми на које ће упис бити у јануару 2018. године и за које настава почиње у летњем семестру